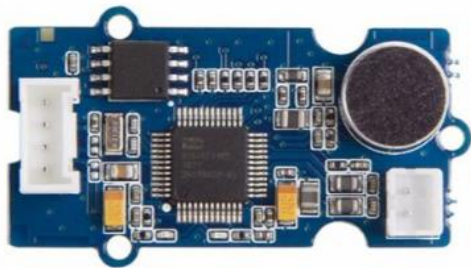


101020232

MODULO DE RECONOCIMIENTO DE VOZ



DESCRIPCIÓN:

El módulo de reconocimiento de voz de Grove está diseñado para aplicaciones de control de voz, como el hogar inteligente, el juguete inteligente, el robot de control de voz, cualquier cosa que le gustaría controlar a través de la voz. La placa incluye un Nuvoton ISD9160, un micrófono, 1 flash SPI, 1 conector grove, 1 conector de altavoz y 1 led para reflejar tu voz.

CARACTERISTICAS

Este reconocedor de voz puede reconocer 22 piezas de comandos, incluidos 'iniciar', 'detener', 'reproducir música', etc. Cada vez que reconozca un comando, devolverá un valor y luego el altavoz conectado a él repetirá el comando. Este valor se puede utilizar para controlar otros dispositivos como motores, o reproductores de música.

- Reconocimiento de voz local.
- Tasa muy baja de activación falsa.
- Conector de altavoz (JST2.0, el altavoz no está incluido).
- Micrófono incorporado.
- Voltaje de trabajo de 3.3VDC - 5VDC
- 22 entradas de reconocimiento
- Velocidad de transmisión predeterminada: 9600



ESPECIFICACIONES:

Especificaciones Técnicas:

Dimensiones	40mm x 20mm x 15mm
Peso	11gr

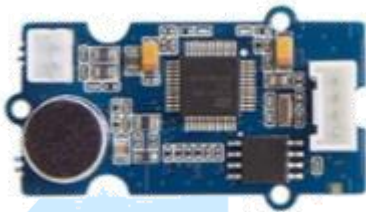
DIMENSIONES:



AG Electrónica SAPI de CV
República del Salvador N. 202do Piso.
Teléfono: 55 5130 - 7210
<http://www.agelectronica.com>

Realizó	LFSR
Revisó	ARSL
Fecha	14/11/2022

CONTENIDO:



AG

Electrónica

¿Qué vamos a innovar hoy?



AG Electrónica SAPI de CV
República del Salvador N. 202do Piso.
Teléfono: 55 5130 - 7210
<http://www.agelectronica.com>

Realizó	LFSR
Revisó	ARSL
Fecha	14/11/2022