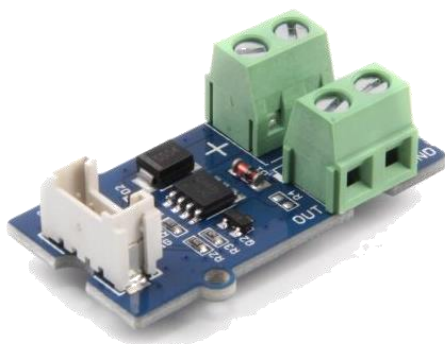


# 103020008

## MODULO MOSFET PARA ARDUINO DE 5V - 15V



### DESCRIPCIÓN:

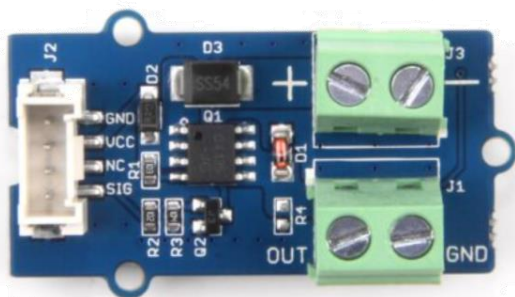
El módulo le permite acoplar y controlar proyectos de mayor voltaje, con un voltaje menor, desde cualquier microcontrolador, también funciona como un tipo de interruptor, con una frecuencia de conmutación que puede alcanzar hasta los 5 MHz, mucho más rápido que un relé mecánico normal. Hay dos terminales de tornillo en la placa. Uno para la fuente de alimentación externa y el otro para el dispositivo que desea controlar. El módulo pasará la energía de un extremo a otro cuando esté cerrado. Pero si la fuente de alimentación externa está ausente, su dispositivo aún puede obtener energía del microcontrolador a través de la interfaz de Grove.

### CARACTERISTICAS:

- Dos terminales tipo molex; uno para la fuente de alimentación externa, mientras que el otro para el dispositivo que desea controlar.
- Control de voltaje 5V – 15V.
- Plug and Play con conectores Grove.

### ESPECIFICACIONES:

Especificaciones Técnicas	
Dimensiones	40 mm x 20 mm x 15 mm
Peso	14g
Tensión de trabajo	5V
Vin-Vout	5 ~ 15V
MOSFET	CJQ4435



AG Electrónica SAPI de CV  
República del Salvador N° 20 2do Piso.  
Teléfono: 55 5130 - 7210  
<http://www.agelectronica.com>

Realizó	LFSR
Revisó	ARSL
Fecha	25/10/2022