

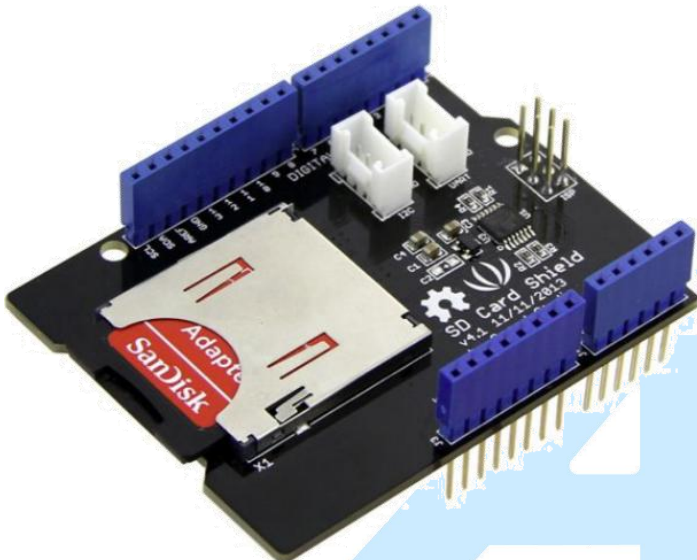
# 103030005

## ESCUDO DE TARJETA SD V4



### DESCRIPCIÓN:

Este es el nuevo escudo de la tarjeta SD V4.0. Proporciona un espacio de almacenamiento para su Arduino. Los usuarios pueden leer/escribir tarjetas SD a través de la biblioteca SD integrada de Arduino.



### CARACTERÍSTICAS:

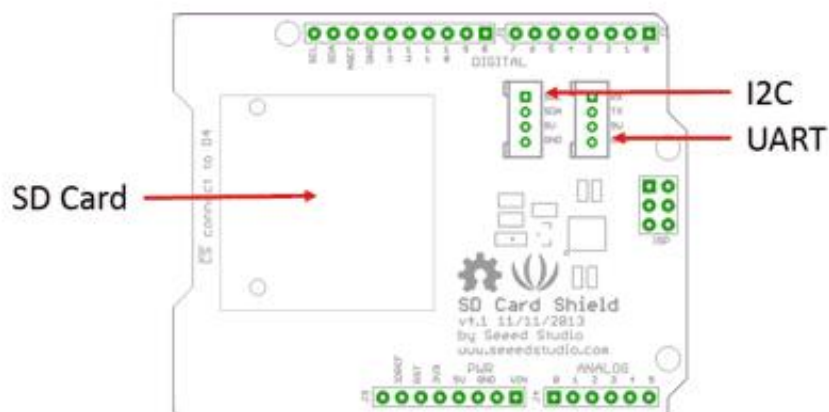
PARÁMETRO	DESCRIPCIÓN
Tensión de funcionamiento	3.3 / 5.5 V
Corriente	0.159 / 200 mA
Tipo de tarjeta compatible	Tarjeta SD (<= 32 GB); tarjeta micro SD (<= 32 GB); Tarjeta SDHC (<= 32 GB)
Tamaño	68,7 mm x 53,5 mm x 19,00 mm
Peso	14.8 gr

### DESCRIPCIÓN

Admite tarjetas SD, SDHC y Micro SD. Solo ocupará el puerto SPI de tu Arduino. En comparación con versiones anteriores, combina la ranura SD estándar y la ranura Micro SD en una estándar, el adaptador incluido permite el uso de tarjetas Micro SD. Puede apilar otros escudos que funcionan con los pines no utilizados. Además, el puerto I2C y UART preformado facilita su conexión con los módulos Grove.

	AG Electrónica SAPI de CV República del Salvador N. 20, 2do Piso. Teléfono: 55 5130 - 7210 <a href="http://www.agelectronica.com">http://www.agelectronica.com</a>		Realizó	EVM
			Revisó	ARSL
			Fecha	14/11/2022

## PINOUT



## USO DE PINES EN ARDUINO (CON TARJETA SD)

- D4: SD\_CS.
- D11: SD\_DI.
- D12: SD\_DO.
- D13: SD\_CLK.

AG

Electrónica

¿Qué vamos a innovar hoy?



AG Electrónica SAPI de CV  
República del Salvador N. 20, 2do Piso.  
Teléfono: 55 5130 - 7210  
<http://www.agelectronica.com>

Realizó	EVM
Revisó	ARSL
Fecha	14/11/2022