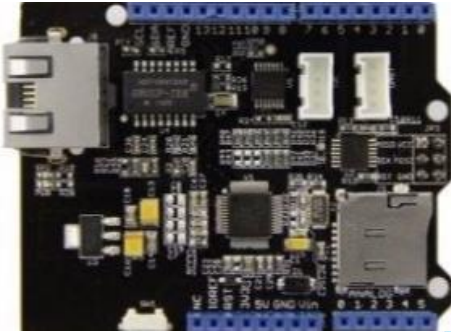


103030021

SHIELD ETHERNET W5500 CON SLOT PARA MICRO-SD COMPATIBLE CON ARDUINO ARDUINO UNO



DESCRIPCIÓN

Admite protocolos TCP/IP cableados: TCP, UDP, ICMP, IPv4, ARP, IGMP, PPPoE Compatible con placas estándar Arduino/Seeedduino toma de tarjeta micro-SD para ampliar el almacenamiento Dos conectores Grove integrados para I2C y UART.

ESPECIFICACIONES:

- Conecta Arduino a internet en un solo segundo



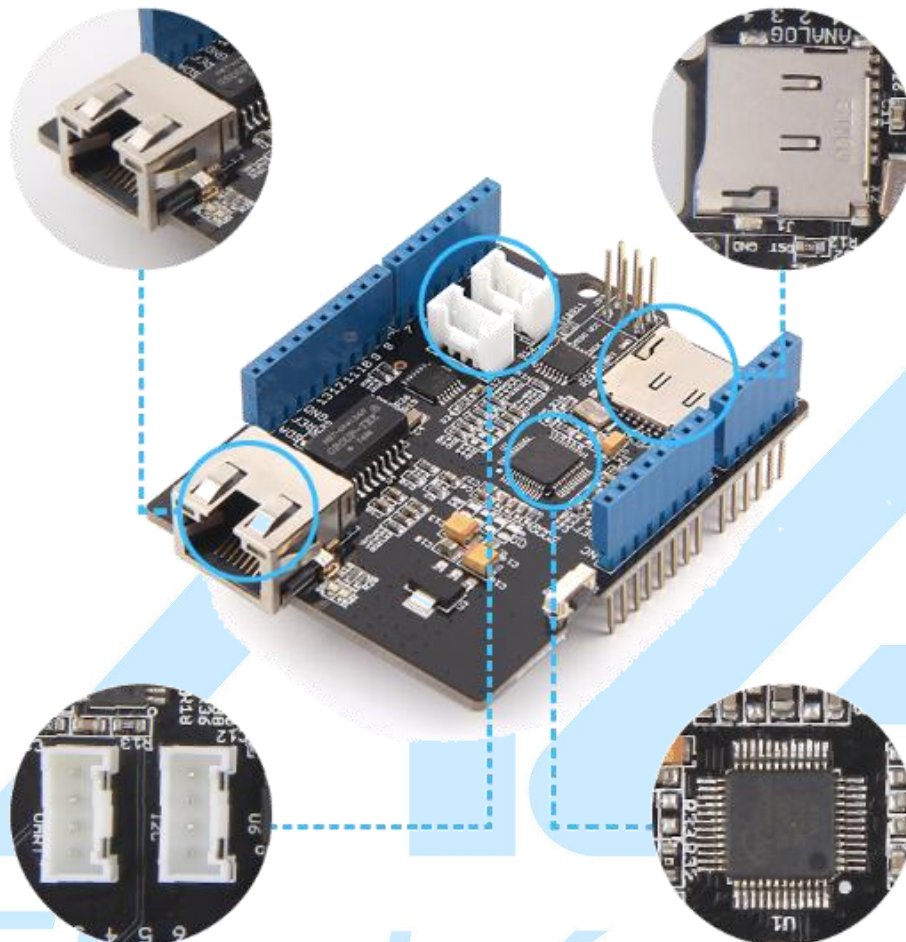
AG Electrónica SAPI de CV
República del Salvador N. 20, 2do Piso.
Teléfono: 55 5130 - 7210
<http://www.agelectronica.com>

Realizó	LFSR
Revisó	ARSL
Fecha	28/11/2022

ASIGNACIÓN DE PINES:

SD card slot for data storage

Wake on lan supported



Grove interface for various sensors

Supports Hardwired TCP/IP Protocols

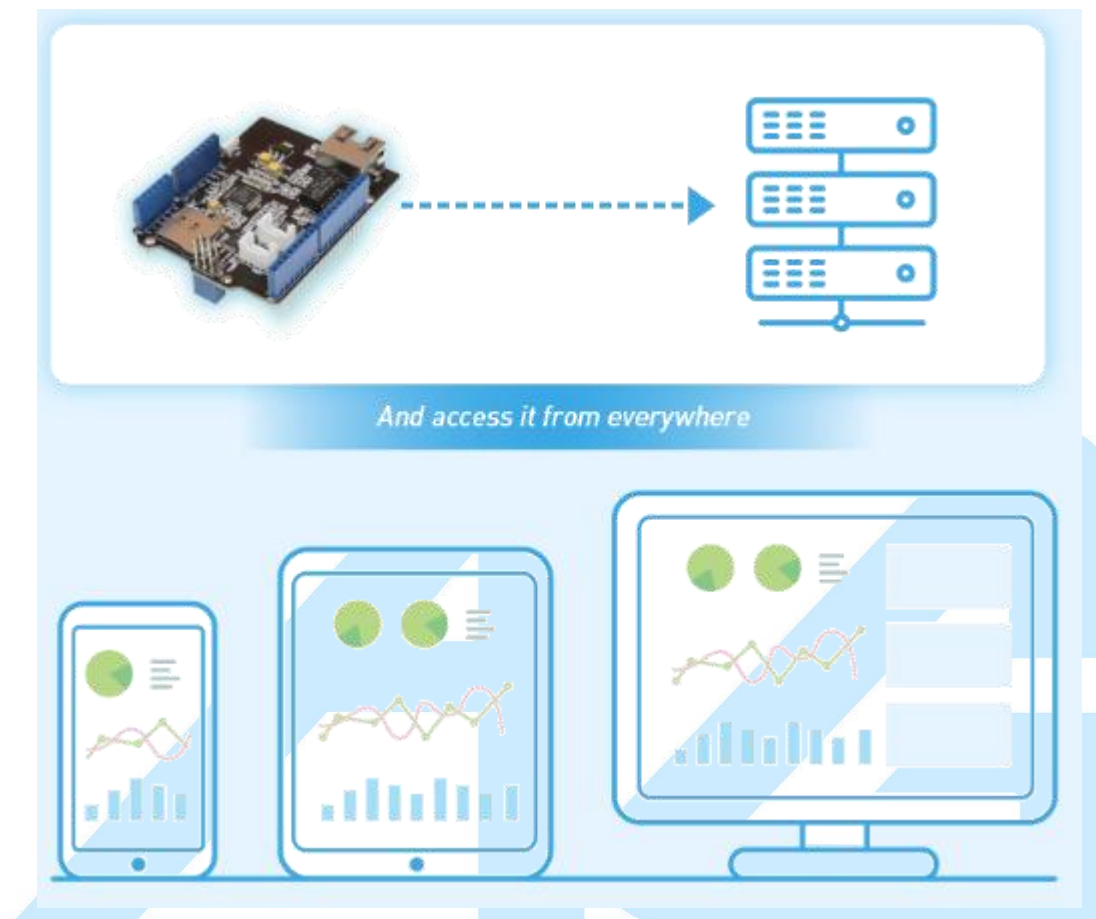
¿Qué vamos a innovar hoy?



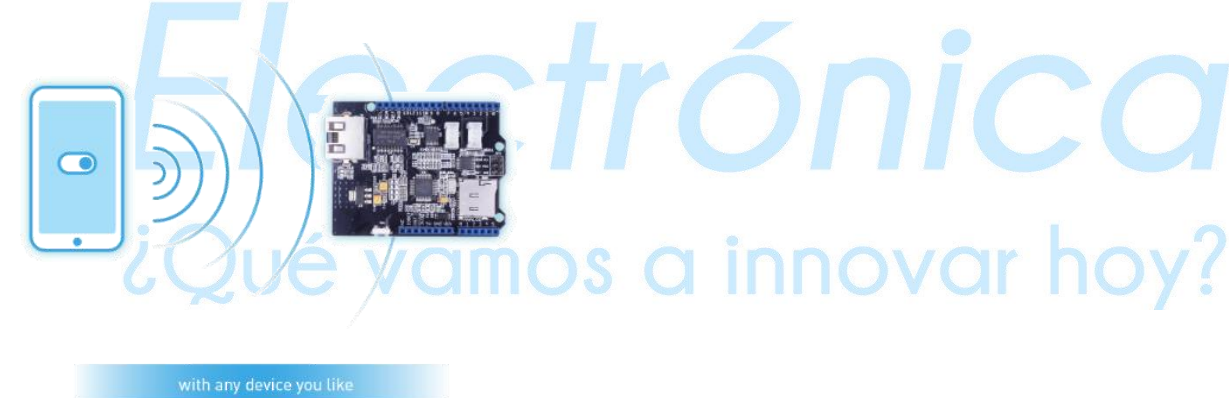
AG Electrónica SAPI de CV
República del Salvador N. 20, 2do Piso.
Teléfono: 55 5130 - 7210
<http://www.agelectronica.com>


Realizó	LFSR
Revisó	ARSL
Fecha	28/11/2022

DATOS DE SENSOR EN LINEA:

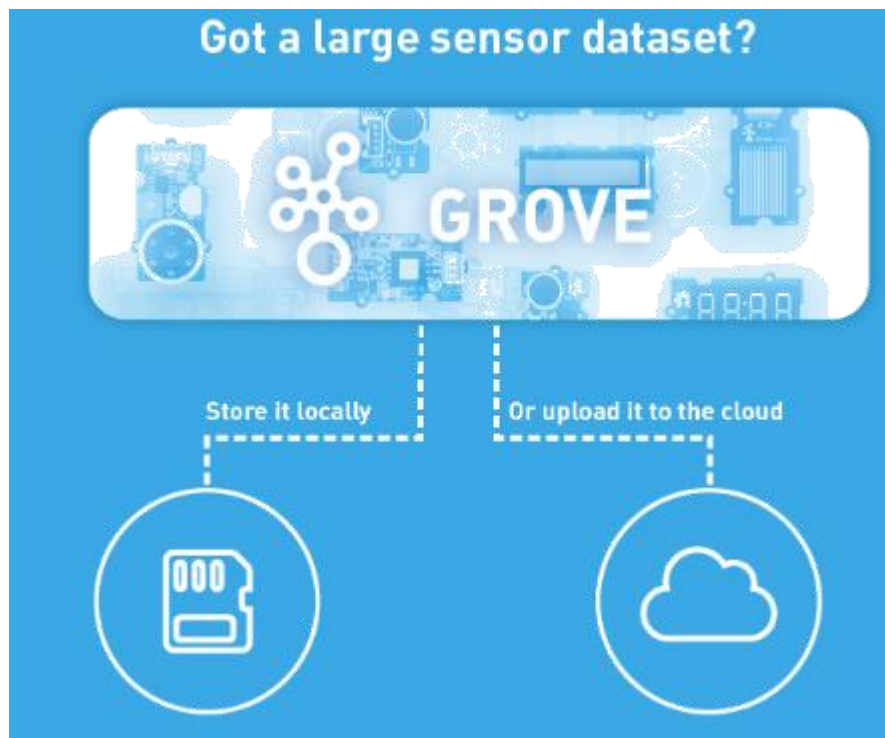


CONTROL DE ARDUINO DE FORMA REMOTA:




	AG Electrónica SAPI de CV República del Salvador N. 20, 2do Piso. Teléfono: 55 5130 - 7210 http://www.agelectronica.com		Realizó	LFSR
			Revisó	ARSL
			Fecha	28/11/2022

CONJUNTO DE DATOS O SENSORES



ESCUDO CAN-BUS



	AG Electrónica SAPI de CV República del Salvador N. 20, 2do Piso. Teléfono: 55 5130 - 7210 http://www.agelectronica.com		Realizó	LFSR
			Revisó	ARSL
			Fecha	28/11/2022

El W5500 Ethernet Shield v1.0 se puede utilizar para proporcionar conectividad de Internet a sus proyectos. Permite a los usuarios tener conectividad de Internet en sus aplicaciones simplemente usando el chip único en el que se integran la pila TCP/IP, 10/100 Ethernet MAC y PHY. El escudo también tiene dos conectores Grove y un zócalo de tarjeta microSD para admitir proyectos que requieren almacenar grandes cantidades de datos del sensor Grove. El puerto RJ45 (donde se conecta el cable Ethernet) es lo suficientemente bajo como para permitirle apilar más escudos encima de este si es necesario.


CARACTERÍSTICAS:

- Admite protocolos TCP/IP cableados: TCP, UDP, ICMP, IPv4, ARP, IGMP, PPPoE.
- Admite 8 enchufes independientes simultáneamente.
- Admite el modo de apagado.
- Admite Wake on LAN sobre UDP.
- Soporta Interfaz Periférica Serial de Alta Velocidad (MODO SPI 0, 3).
- Memoria interna de 32 Kbytes para búferes TX/RX.
- 10BaseT/100BaseTX Ethernet PHY integrado.
- Admite negociación automática (dúplex completo y semidúplex, basado en 10 y 100).
- No es compatible con la fragmentación de IP.
- Funcionamiento de 3.3 VDC con tolerancia de señal de E/S de 5 VDC.
- Salidas LED (Full/Hamid duplex, Link, Speed, Active).
- Ranura para tarjeta micro SD.
- Conector Grove para I2C y UART.

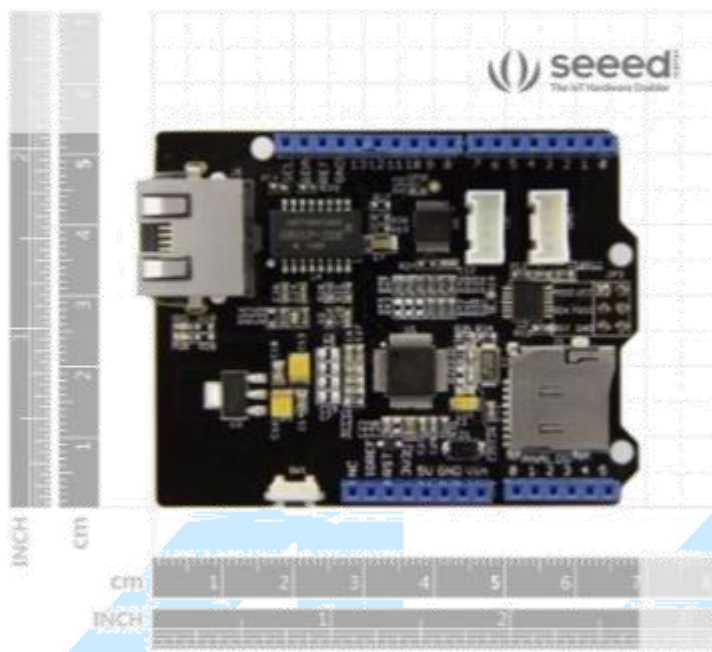
DETALLES TÉCNICOS:

ESPECIFICACIONES TÉCNICAS	
Dimensiones	100mm x 65mm x 30mm
Peso	44gr



	AG Electrónica SAPI de CV República del Salvador N. 20, 2do Piso. Teléfono: 55 5130 - 7210 http://www.agelectronica.com		Realizó	LFSR
			Revisó	ARSL
			Fecha	28/11/2022

DIMENSIONES:



Electrónica

¿Qué vamos a innovar hoy?



AG Electrónica SAPI de CV
República del Salvador N. 20, 2do Piso.
Teléfono: 55 5130 - 7210
<http://www.agelectronica.com>

Realizó	LFSR
Revisó	ARSL
Fecha	28/11/2022