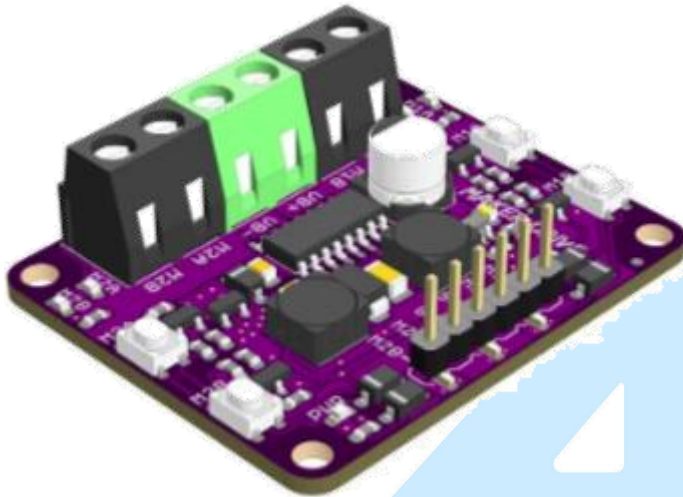


105020003

MAKER DRIVE - MIX1508 H -BRIDGE MOTOR DRIVER



DESCRIPCIÓN:

El controlador de motor MIX1508 H-Bridge es un controlador de motor de CC ensamblado por el chip MIX1508 para automóvil robótico.

CARACTERÍSTICAS:

- Controlador de motor de control bidireccional de dos canales.
- Soporta voltaje del motor de 2.5V a 9.5VDC.
- Corriente máxima de hasta 1.0 A continuo y pico de 1.5 A (<5 segundos).
- Salida de 5V (200mA) para alimentar el controlador.
- Entradas compatibles con lógica de 1.8V, 3.3V y 5V (Arduino, Raspberry Pi, etc).
- Los componentes de estado sólido brindan un tiempo de respuesta más rápido y eliminan el desgaste del relé mecánico.
- Frenado regenerativo.
- Control de velocidad Frecuencia PWM de hasta 20 KHz (la frecuencia de salida real es la misma que la frecuencia de entrada).
- Dimensión: 43 mm (ancho) x 35 mm (largo) x 14 mm (alto).

ESPECIFICACIONES:

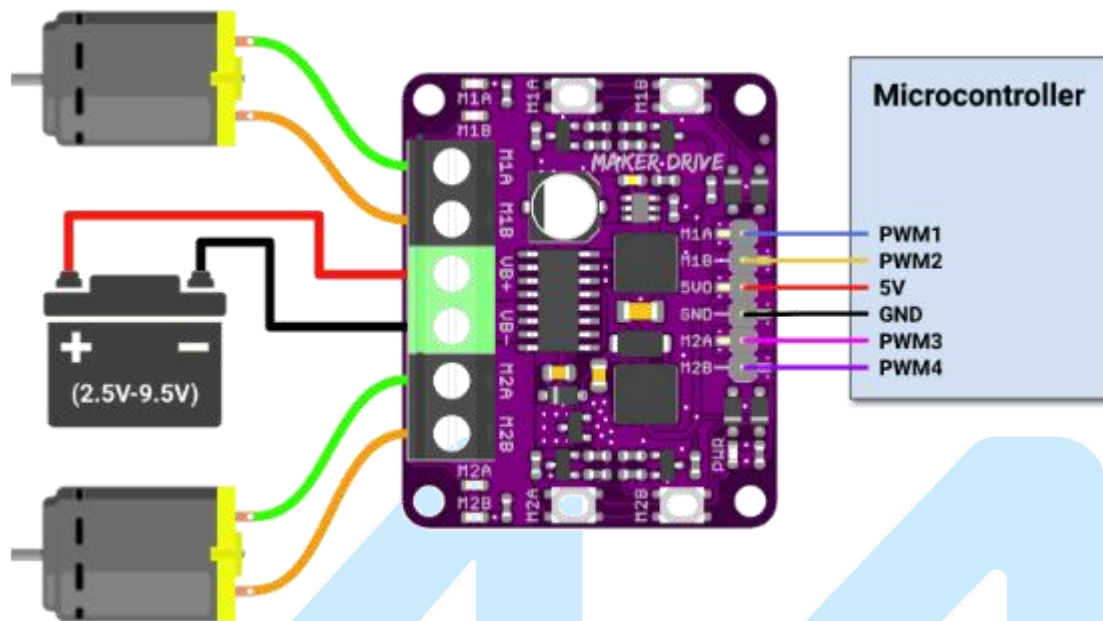
El controlador de motor MIX1508 H-Bridge es un potente controlador de motor para principiantes debido a su modelo de fácil prueba y simplicidad de operación. Este controlador de motor tiene un chip Mix1508 para CPU, que es diferente de otros controladores MOSFET. Por lo que tiene un tamaño más pequeño. Hay dos grupos de botones de prueba (cada grupo contiene dos botones) para corresponder con dos canales separados. Con estos botones de prueba, no tiene que conectarse con el controlador para probar el controlador, lo cual es muy conveniente. El módulo también proporciona una salida de 4 V ~ 5 V para admitir el controlador.



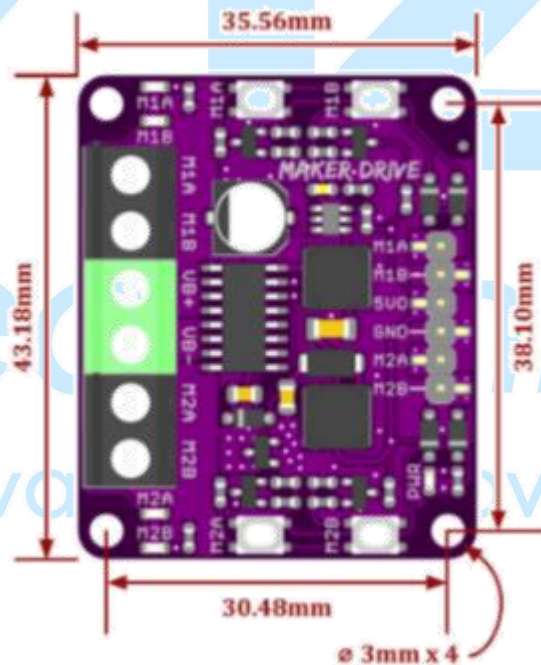
AG Electrónica SAPI de CV
República del Salvador N. 20, 2do Piso.
Teléfono: 55 5130 - 7210
<http://www.agelectronica.com>

Realizó	EVM
Revisó	ARSL
Fecha	14/11/2022

PINOUT:



DIMENSIONES:



	AG Electrónica SAPI de CV		Realizó	EVM
	República del Salvador N. 20, 2do Piso.		Revisó	ARSL
	Teléfono: 55 5130 - 7210		Fecha	14/11/2022
http://www.agelectronica.com				