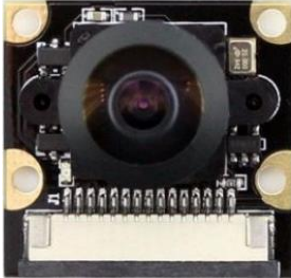


114990838

MÓDULO DE CÁMARA GRAN ANGULAR RASPBERRY PI: LENTE OJO DE PEZ 160 AoV



DESCRIPCIÓN:

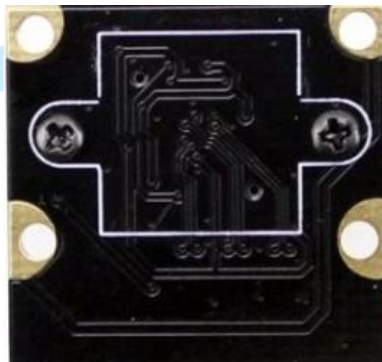
El módulo de cámara gran angular Raspberry Pi se beneficia de **Fisheye Lens** para lograr un ángulo de visión de 160, que es compatible con todas las versiones de Raspberry Pi. Su distancia, resolución y otros parámetros son **ajustables** y hay **4 orificios para tornillos** en el módulo, una opción popular para espacios grandes, ampliamente utilizada en la vigilancia de grandes paisajes.

CARACTERÍSTICAS:

- **Cámara compatible con la serie Raspberry Pi:** Sensor OV5647 equipado con 5 megapíxeles, compatible con Raspberry Pi 2 / 3B / 3B+ / 4 / Zero.
- **Ángulo de visión más amplio:** Se beneficia de la lente ojo de pez para lograr un **ángulo de visión de 160°**
- **Módulo de cámara ajustable:** Distancia ajustable, resolución (1080p como máximo), balance de blancos, brillo y nitidez
- **4 orificios para tornillos en el módulo:** Conveniente para acoplar para vigilar un paisaje grande.

ESPECIFICACIONES:

El módulo de cámara gran angular Raspberry Pi se beneficia de la lente ojo de pez para lograr un ángulo de visión de 160 grados, mientras que las cámaras normales suelen tener 72 grados. Esta cámara es compatible con **todas las versiones de Raspberry Pi**. Su distancia, resolución y otros parámetros son ajustables y hay 4 orificios para tornillos en el módulo, una opción popular para espacios grandes, ampliamente utilizada en la vigilancia de grandes paisajes.



¿Qué vamos a innovar hoy?



AG Electrónica SAPI de CV
República del Salvador N.20 2do Piso.
Teléfono: 55 5130 - 7210
<http://www.agelectronica.com>

Realizó	LFSR
Revisó	ARSL
Fecha	20/12/2022

DETALLES TECNICOS:

ESPECIFICACIÓN	DETALLES
Lente de la cámara	Lentes de ojo de pez
Módulo de cámara	Sensor OV5647 de 5 megapíxeles
Mejor resolución del sensor	1920*1080
Tamaño CCD	1/4 pulgada
Apertura (F)	2.35
Longitud focal	Ajustable
Ángulo de visión (diagonal)	160 grados
Agujeros de tornillo	4 agujeros para tornillos; proporciona una potencia de salida de 3,3; admite la conexión de LED de flash de relleno
Dimensiones	110 mm x 50 mm x 20 mm
Peso	17gr



Electrónica

¿Qué vamos a innovar hoy?



AG Electrónica SAPI de CV
República del Salvador N.20 2do Piso.
Teléfono: 55 5130 - 7210
<http://www.agelectronica.com>

Realizó	LFSR
Revisó	ARSL
Fecha	20/12/2022