

4001100048

MODULO LASER PARA CR LASER FALCON 2 40W

CREALITY



DESCRIPCIÓN

Módulo láser para CR láser falcon 2 40W.

Material para grabar: Cartón, Feltro, Cartón, Madera, Bambú, Cuero, Tela, Acrílico, Acero inoxidable cepillado, Aluminio anodizado oscuro, Metal pintado, etc.

Material para cortar: cartón, fieltro, cartón, madera, bambú, cuero, tela, acrílico, acero inoxidable cepillado, etc.

ESPECIFICACIONES

Peso Bruto	2.06Kg
Peso Neto	1.74Kg
Dimensiones	315x265x95m
Voltaje	100-240v~50-60Hz
Punto láser	Ajustable: 0.1mm/0.15mm
Potencia de salida de láser	40W
Longitud de onda	455 ± 5 mm
Modelo Compatible	Serie Creality Falcon 2 40W

	AG Electrónica SAPI de CV República del Salvador N° 20 2do Piso. Teléfono: 55 5130 - 7210 http://www.agelectronica.com	Realizó	AGN
		Revisó	JMLM
		Fecha	09/01/2024

CONTIENE



Módulo láser 40W de potencia



Adaptador de corriente



Correas negras



Lentes de protección

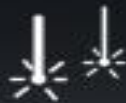
AG
Electrónica
¿Qué vamos a innovar hoy?

	AG Electrónica SAPI de CV República del Salvador N° 20 2do Piso. Teléfono: 55 5130 - 7210 http://www.agelectronica.com		Realizó	AGN
			Revisó	JMLM
			Fecha	09/01/2024

MÓDULO LASER CREALITY FALCON2 40W



40W de Potencia



Haz de luz ajustable

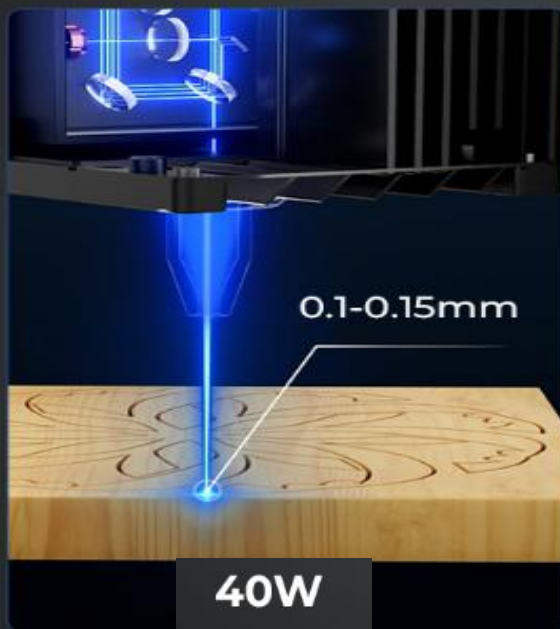


Triple sistema de monitoreo



HAZ DE LUZ AJUSTABLE

Se puede ajustar el haz de luz según las necesidades de grabado y corte, haciendo el trabajo más refinado.



AG Electrónica SAPI de CV
República del Salvador N° 20 2do Piso.
Teléfono: 55 5130 - 7210
<http://www.agelectronica.com>

Realizó	AGN
Revisó	JMLM
Fecha	09/01/2024

TRIPLE SISTEMAS DE MONITOREO

(Nota: la función de alarma está desactivada de forma predeterminada. Habilítela en la configuración si es necesario).

MONITOREO DEL FLUJO DE AIRE

Indica el volumen de flujo de aire actual. Le permite ajustar el flujo de aire según sus necesidades de grabado.



MONITOREO DE LENTES

El sistema de monitoreo de lentes incorporado activará una alarma cuando la lente esté lo suficientemente sucia, lo que ayuda a evitar roturas y reemplazos frecuentes.



 AG Electrónica ¿Qué vamos a innovar hoy?	AG Electrónica SAPI de CV República del Salvador N° 20 2do Piso. Teléfono: 55 5130 - 7210 http://www.agelectronica.com		Realizó	AGN
			Revisó	JMLM
			Fecha	09/01/2024

MONITOREO DE FLAMA

Cuando se detecta una flama, el indicador parpadeará en rojo con una alarma y la máquina se detendrá inmediatamente.

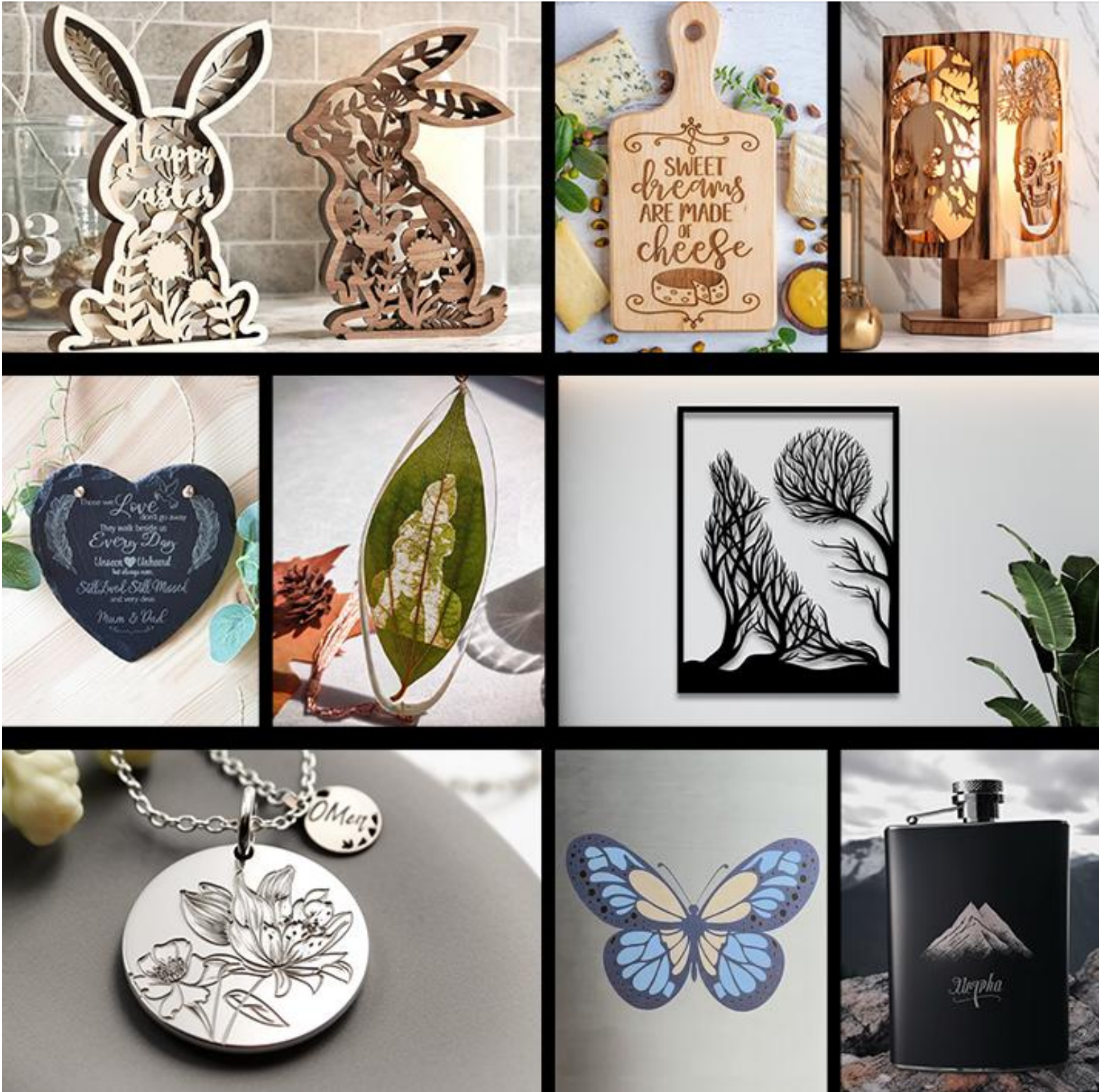


Material para grabar: Cartón, Filtro, Cartón, Madera, Bambú, Cuero, Tela, Acrílico, Acero inoxidable cepillado, Aluminio anodizado oscuro, Metal pintado, etc.

Material para cortar: cartón, fieltro, cartón, madera, bambú, cuero, tela, acrílico, acero inoxidable cepillado, etc.

	AG Electrónica SAPI de CV República del Salvador N° 20 2do Piso. Teléfono: 55 5130 - 7210 http://www.agelectronica.com	Realizó	AGN
		Revisó	JMLM
		Fecha	09/01/2024

APLICACIONES




AG Electrónica SAPI de CV
República del Salvador N° 20 2do Piso.
Teléfono: 55 5130 - 7210
<http://www.agelectronica.com>

Realizó	AGN
Revisó	JMLM
Fecha	09/01/2024

AUTHORIZATION LETTER

To Whom it may Concern,

We SHENZHEN CREALITY 3D TECHNOLOGY CO., LTD Hereby officially authorizes AG ELECTRONICA SAPI DE CV as one of our distributors in MEXICO. AG ELECTRONICA SAPI DE CV as a Brand agent is entitled to resell all Creality's Printer and related accessories which includes both Ender and CR series through the below channels.

And allow to use the Brand of 

<https://www.agelectronica.com/>

Authorization period : 2025.2.13- 2026.2.12

If you need to verify agency code ,or have any questions about this authorization, pls get contact with becky@creality.com

Shenzhen Creality 3D Technology Co., Ltd

