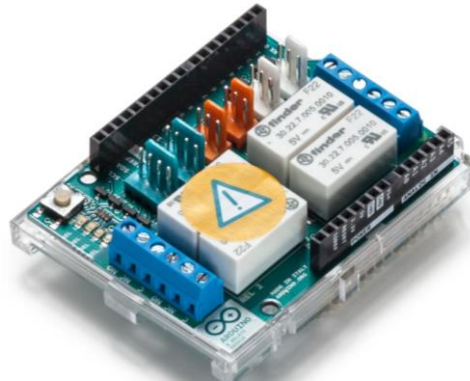


A000110

SHIELD 4 RELAYS ARDUINO

 **Distribuidor autorizado**



Descripción:

Módulo de 4 relés para impulsar cargas de alta potencia, el cual proporciona contactos de conmutación de 2 polos. Su diseño permite incrementar el límite de corriente de cada salida en donde, además se contienen 4 LED's indicadores de estado.

Contenido de producto:

- Módulo de 4 relevadores de 5V para Arduino.
No contiene placa Arduino.

Tamaño de PCB	53.00 mm x 68.5 mm
Tensión de funcionamiento	5V
Corriente necesaria	140mA (35mA por cada relevador encendido)
Voltaje de carga máximo	48V
Corriente máxima de contacto de carga monopolar	30 Vcc a 2A
Capacidad de conmutación máxima	60W
Compatibilidad	Todas las placas Arduino, 5V y estándares de 3.3V
Peso	0.044 kg

Estructura de módulo

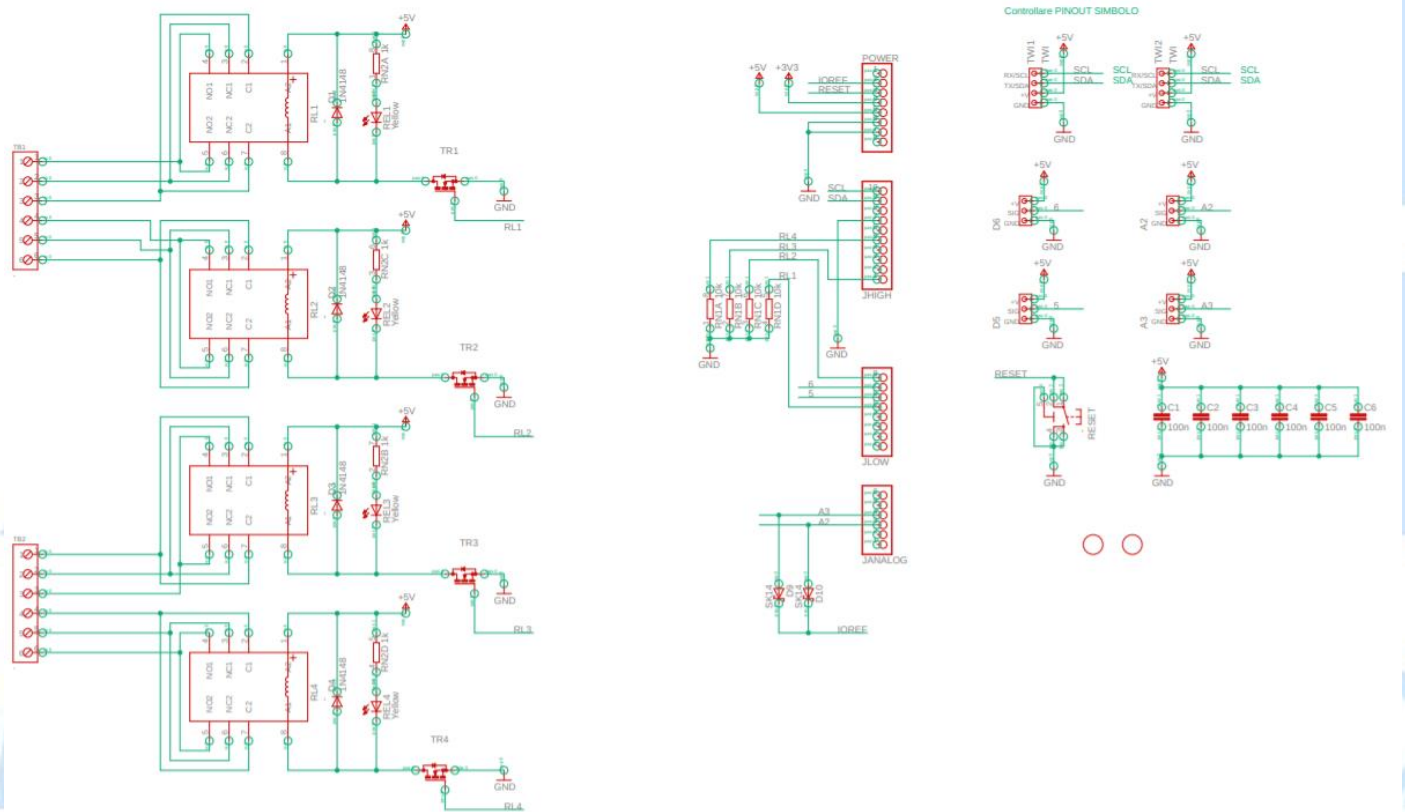
Control de relevadores por pines	
Relevador	Pin de placa Arduino
1	Pin 4
2	Pin 7
3	Pin 8
4	Pin 12



La conexión entre módulos TinkerKit puede simplificar la creación de un proyecto o prototipo.

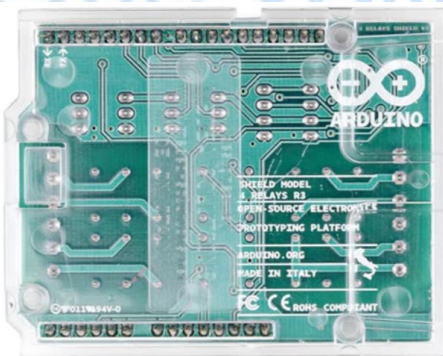
Conectores integrados	
Estructura de módulo TinkerKit	Descripción
2 entradas TinkerKit (blanco)→ IN2 e IN3.	Estos conectores se enrutan a los pines de entradas analógicas de la placa Arduino A2 y A3.
2 salidas TinkerKit (naranja)→ OUT5 y OUT6	Estos conectores se enrutan a las salidas PWM de la placa Arduino en los pines 5 y 6.
2 TinkerKit TWI (4 pines)	Estos conectores se enrutan a la interfaz Arduino TWI. Ambos se conectan a la misma interfaz TWI para crear una cadena de dispositivos TWI.

Esquema de módulo de 4 relevadores de 5V- Arduino



Referencia:

https://content.arduino.cc/assets/4RelaysShieldV2.0_sch.pdf?_gl=1*qpzua0*_ga*MTK1NDgwNTU3Ni4xNjM5NDIwNTU1*_ga_NEXN8H46L5*MTYzOTQyNDIyNi4yLiEuMTYzOTQyNDI0Mi4w



		AG Electrónica S.A.P.I. de C.V. República del Salvador N° 20 Segundo Piso Teléfono: 55 5130 – 7210	
ACOTACIÓN: N/A	http://www.agelectronica.com	ESCALA: N/A	REALIZO: CNLS REV: ARSL
TOLERANCIA: N/A	SHIELD 4 RELAYS ARDUINO		
TOLERANCIA: N/A	Fecha: 13/12/2021	No. Parte: A000110	