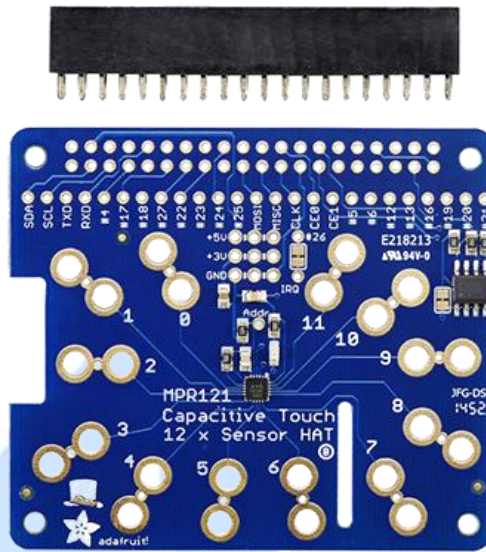
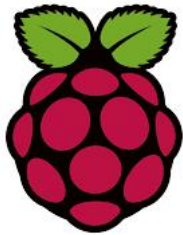


ADA-2340: INTERFAZ TACTIL PARA RASPBERRY PI 2/3



Descripción

Este complemento táctil HAT para Raspberry Pi inspirará su próximo proyecto interactivo con 12 sensores táctiles capacitivos. La detección táctil capacitiva funciona detectando cuando una persona (o un animal) ha tocado uno de los electrodos del sensor. La detección táctil capacitiva se utiliza para cosas como tabletas y teléfonos táctiles reactivos, así como paneles de control para electrodomésticos, que es donde se puede haber utilizado antes.

Aplicaciones

- Sensores Capacitivos
- Tablero
- Interruptor táctil

¿Qué vamos a innovar hoy?

Especificaciones

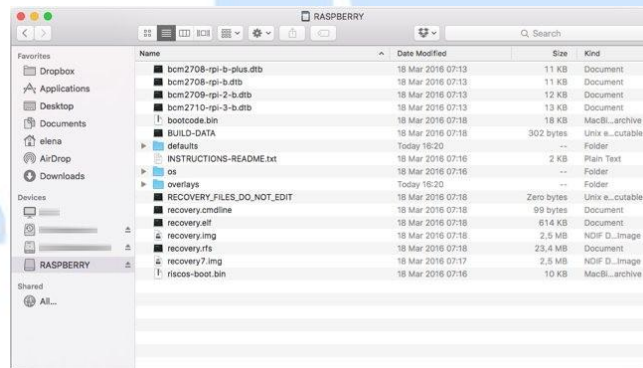
Dimensiones	57mm*65mm*3
Peso	10g

Primeros Pasos

- a) Descargar NOOBS y copiarlo en una tarjeta de memoria. NOOBS tiene dos versiones: la estándar, que incluye ya el sistema operativo Raspbian (más una selección de otros sistemas operativos y gestores de contenido para Raspberry Pi que se descargan de Internet) y la lite, que no trae Raspbian preinstalado y simplemente descargará el sistema operativo que elijas de Internet. <https://www.raspberrypi.org/downloads/noobs/>

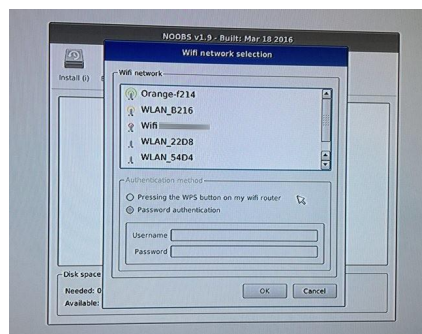


- b) Una vez se tenga el archivo ZIP descargado en tu ordenador, descomprímelo y copia su contenido (carpetas y ficheros, tal cual) en la tarjeta de memoria que vayas a usar con la Raspberry Pi, y que habrás formateado previamente. Cuando hayas terminado, la tarjeta estará lista para usar con la Raspberry



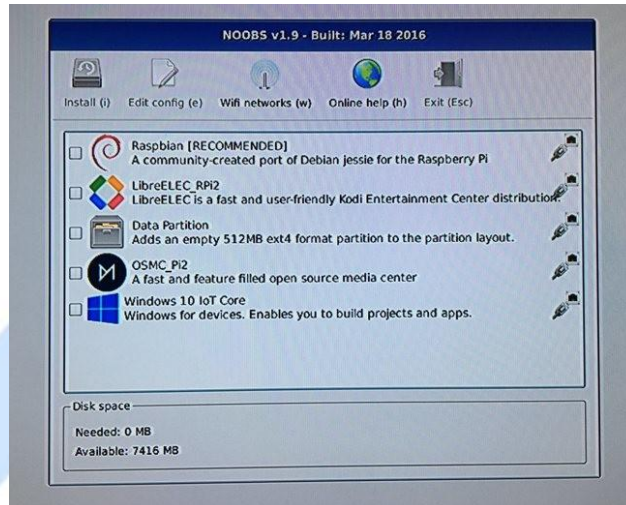
- c) Configure la conexión y elija el sistema operativo

conectar la Raspberry Pi a la corriente, a un monitor o televisión, y a un teclado y ratón para poder moverse por los menús y opciones de NOOBS. Enciéndela y verá que NOOBS se ejecuta de forma automática, para acabar mostrando una ventana donde pueda elegir el sistema operativo que quiere instalar. También verá un menú inferior donde cambiar de idioma y de configuración de teclado.

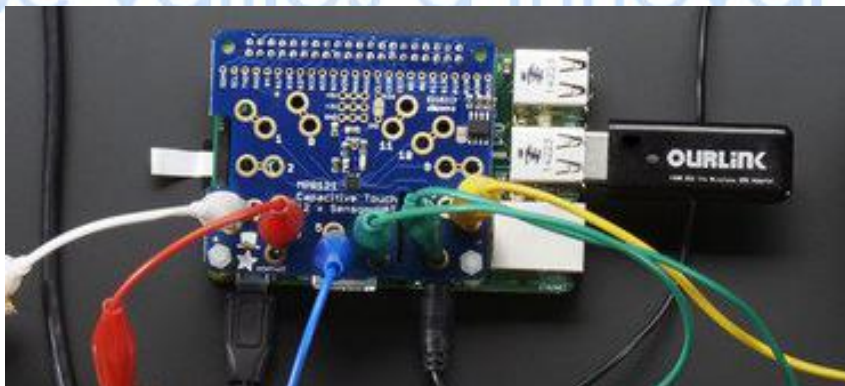


El primer paso, por tanto, será configurar la conexión a Internet para poder descargarlo. Para ello vaya al menú "Wifi network", elija su conexión e introduzca la contraseña. También puede conectarle a la Raspberry un cable de red, si tienes el router cerca.

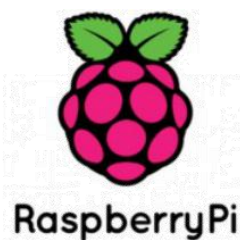
- d) Luego, sólo tiene que escoger el sistema operativo que quiere, y hacer clic en "Install". NOOBS le mostrará una advertencia pero si todo está correcto, simplemente siga adelante. El sistema operativo escogido se descargará, y se iniciará la instalación.



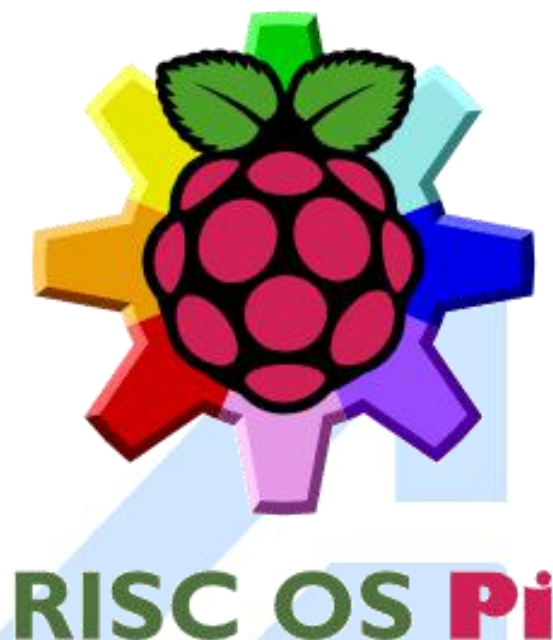
- e) Al terminar la instalación, puede que la Raspberry se reinicie. Si no lo hace, es recomendable que lo haga usted mismo para que todo quede perfectamente funcional (por ejemplo, que el sistema detecte si tienes algún servidor o carpetas compartidas en red de las que luego quieras obtener documentos).
- f) Asimismo, podrá acabar con los detalles finales de configuración: idioma, personalización del escritorio, complementos que quiera instalar, ajuste de la imagen en el monitor o la televisión... dependiendo del sistema operativo que hayas elegido, la lista puede variar.
- g) A partir de ese momento, la Raspberry Pi estará lista para todo lo que necesite. Podrá experimentar con Linux.
- h) Una vez que tenga hecho su código, proceda a montar el Hat sobre la Raspberry y estará listo para hacer pruebas



MARCA:



PLATAFORMA:



Electrónica
¿Qué vamos a innovar hoy?

 AG Electrónica S.A. de C.V. República del Salvador N° 20 Segundo Piso Teléfono: 5130 - 7210			
ACOTACIÓN: N/A	http://www.agelectronica.com/	ESCALA: N/A	REALIZO:BBB
		REV: DSC	
TOLERANCIA N/A	INTERFAZ TACTIL PARA RASPBERRY PI 2/3		
TOLERANCIA N/A	Fecha: 21/12/2018	No. Parte: ADA-2340	