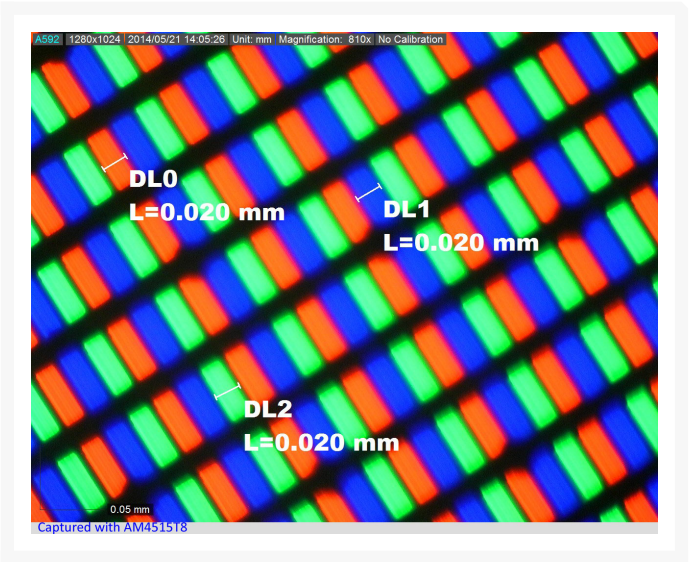
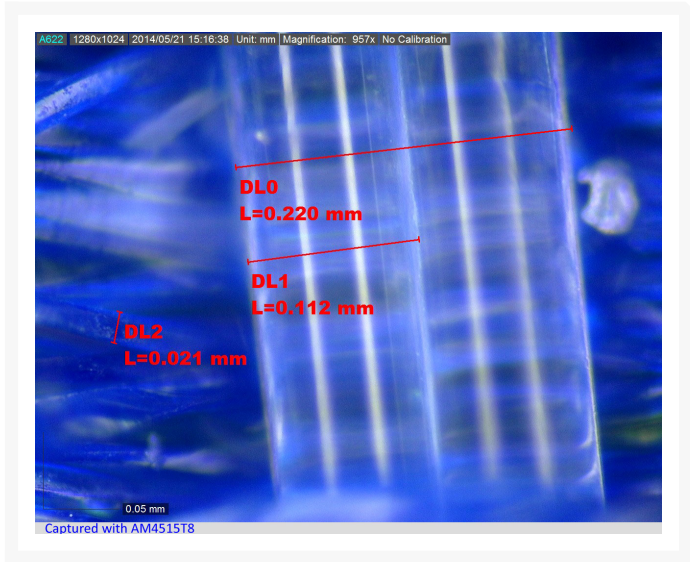
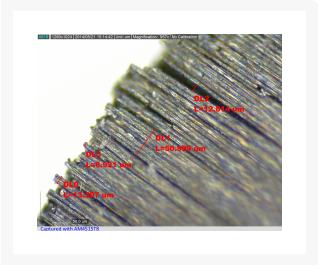
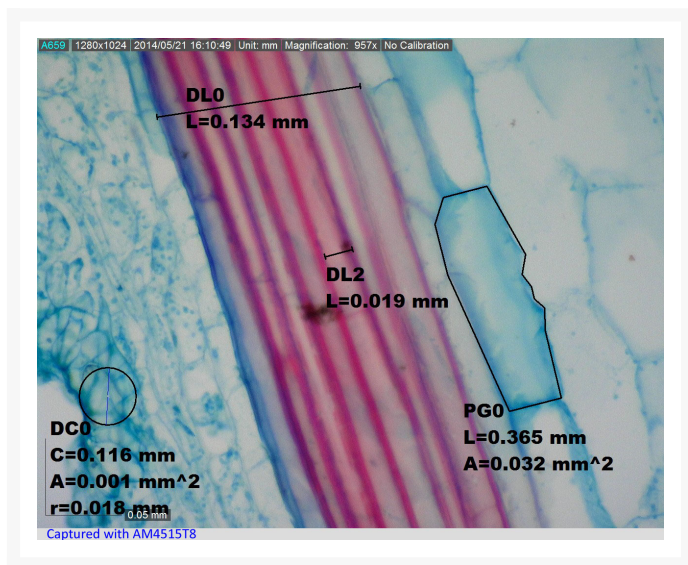


# AM4515T8

## Product Images





## Descripción

El AM4515T8 serie Edge microscopio cuenta con el mayor aumento de cualquier Dino-Lite a 700x - 900x, la mejora de la óptica para obtener imágenes más nítidas y Automática Ampliación de lectura (AMR) para la medida fácil. (AMR es disponible en Windows en DinoCapture 2.0 solamente) Este modelo también cuenta con una distancia de trabajo ligeramente extendida en comparación con los modelos anteriores Dino-Lite con gran aumento (9.5mm / 0.25" de 700x), que proporciona una cierta distancia entre la lente del microscopio y el objeto bajo punto de vista. El uso de DinoCapture 2.0 para Windows PC, el AM4515T8 puede detectar y mostrar la ampliación, y guárdelo con la imagen capturada de forma automática, por lo que es especialmente útil para aplicaciones al leer la ampliación no es factible o difícil. AMR aumenta la precisión al eliminar la proceso de la lectura visual de la ampliación, mientras se mantiene la posibilidad de calibrar, además, por la función de calibración existente en DinoCapture 2.0. Le recomendamos que utilice un soporte como el RK-10A para el movimiento preciso y la estabilidad con este modelo.

## Additional Information

Medición	Sí
FLC	No
AMR	Sí
EDOF	No
EDR	No
Listo Inalámbrico	No
Ampliación de Bloqueo	Sí
Material de la caja	Plástico ABS
Microtouch Sensor	Sí
LEDs	Blanco (8)
Axial	No
Polarización	No
Longitud de onda de excitación (LED)	N/A
Longitud de onda de emisión (Filtro)	N/A
Rango de Aumento	700x - 900x
Distancia de Trabajo	Estándar
Tipo de lente	Vidrio
Megapíxeles	1.3 MP
Formatos de imagen Guardar (Windows)	BMP, GIF, PNG, JPG, TIF, RAS, PNM, TGA, PCX, MNG, WBMP, JP2, JPC, PGX
Formatos de imagen Guardar (Mac OS)	JPEG, PNG
Guardar vídeo formatos (Windows)	WMV, FLV, SWF
Sistema Operativo	Windows XP, Vista, 7, 8, 10, Mac OS 10.9+
Tipo de conexión	USB 2.0
Software Incluido	DinoCapture 2.0 (Windows), DinoXcope (Mac OS)
Normas de imagen	UVC
Tipo de Sensor	CMOS
Resolución	1280 × 1024 píxeles

Tasa de imagen (máximo)	30 FPS
Dimensiones	10.5cm (L) x 3.2cm (D) (4.13" x 1.26")
Peso	105g (3.7 oz)
Longitud del cable	182cm (71.65 in)
Paquete Incluye	Microscope, Carry Pouch, Software CD, Edge Calibration Target, Alternate end caps
Periodo de Garantía	1 año
Fabricado en	Taiwan
Servicio y Mantenimiento	EE.UU. ( <a href="http://www.dinolite.us">www.dinolite.us</a> ) Inglés y Español
Aprobación Regulatoria	CE, FCC