

AMPF-4: PORTA FUSIBLE TIPO EUROPEO DE CARTUCHO



Descripción

Porta fusible de cartucho, el cual se desenrosca para poder introducir un fusible de tipo americano dentro y así usarlo como protección en instalaciones eléctricas, es de un polo por lo que permite la introducción de un fusible a la vez.

La corriente eléctrica que transita por nuestros dispositivos electrónicos siempre genera calor, por lo que si tenemos algún elemento electrónico que sólo resiste cierta corriente y de repente por cualquier razón (aunque sea por un momento), la corriente en nuestro circuito aumenta de valor, ese elemento puede resultar quemado. Debido a esta situación es que existen elementos de protección como el porta fusible, cuya función es resistir el paso de corriente hasta cierto punto, pasando ese punto el filamento interior se fundirá cortando el flujo de corriente.

¿Qué vamos a innovar hoy?

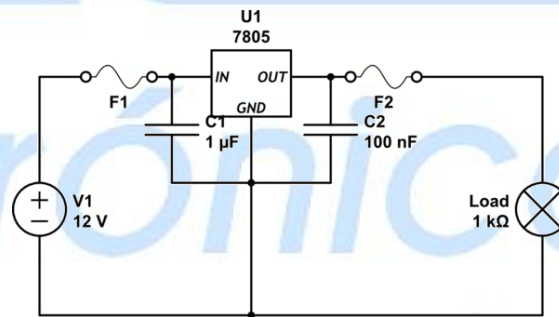
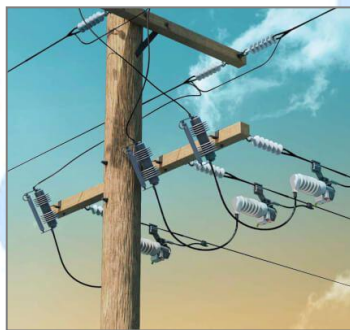
Especificaciones

- Tipo: Cartucho.
- Para fusible: europeo.
- Número de terminales: 2.
- Número de polos: 1.
- Tipo de mecanismo: enroscado.


- Material: plástico.
- Tamaño: 5mm. de diámetro y 20mm. de largo.

Aplicaciones

Este porta fusibles es más comúnmente usado en el ámbito automotriz, aunque también puede servir para agilizar el montaje de un fusible en cualquier PCB o instalación eléctrica, ya que si este se llegara a dañar, simplemente se deberá cambiar el interior del cartucho, en vez de tener que remover con soldadura todo el fusible.



¿Qué vamos a innovar hoy?

	AG Electrónica S.A.P.I.de C.V. República del Salvador N° 20 Segundo Piso Teléfono: 5130 - 7210		
ACOTACIÓN: N/A	http://www.agelectronica.com/	ESCALA: N/A	REALIZO: DCR REV: DMSP
TOLERANCIA: N/A	PORTA FUSIBLE TIPO EUROPEO DE CARTUCHO		
TOLERANCIA: N/A	Fecha: 13/06/2019	No. Parte: AMPF-4	