

## AMPF-5: PORTA FUSIBLE TIPO EUROPEO UN POLO PLASTICO



### Descripción

Porta fusible de plástico que permite instalar en su interior a presión un fusible tipo europeo y así usarlo como protección en las instalaciones eléctricas, es de un polo porque solo permite la introducción de un fusible a la vez.

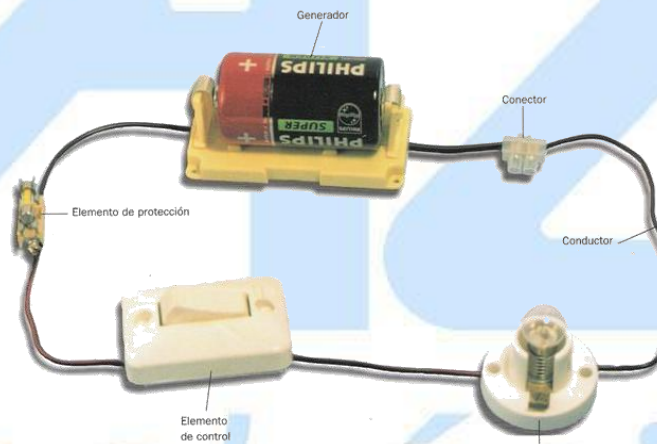
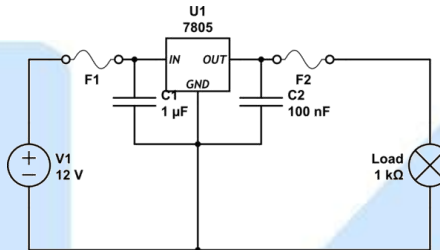
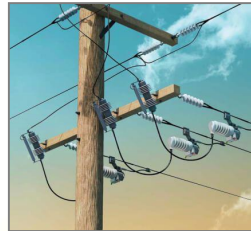
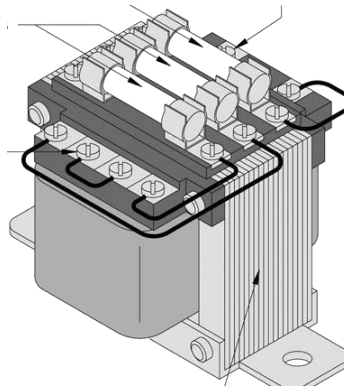
La corriente eléctrica que transita por nuestros dispositivos electrónicos siempre genera calor, por lo que si tenemos algún elemento electrónico que sólo resiste cierta corriente y de repente por cualquier razón (aunque sea por un momento), la corriente en nuestro circuito aumenta de valor, ese elemento puede resultar quemado. Debido a esta situación es que existen elementos de protección como el fusible, cuya función es resistir el paso de corriente hasta cierto punto, pasando ese punto el filamento interior se fundirá cortando el flujo de corriente.

### Especificaciones

- Chasis para fusible: Europeo.
- Número de terminales: 2.
- Número de polos: 1.
- Tipo de mecanismo: a presión.
- Material: plástico.

### Aplicaciones

Sirve para agilizar el montaje de un fusible en cualquier PCB o instalación eléctrica, ya que si este se llegara a dañar, simplemente se deberá cambiar el interior del chasis, en vez de tener que remover con soldadura todo el fusible, solamente se tendría que cambiar el que haya dentro del porta fusibles.



**Electrónica**  
¿Qué vamos a innovar hoy?

 ¿Qué vamos a innovar hoy?		AG Electrónica S.A.P.I. de C.V. República del Salvador N° 20 Segundo Piso Teléfono: 5130 - 7210	
ACOTACIÓN: N/A	<a href="http://www.agelectronica.com/">http://www.agelectronica.com/</a>	ESCALA: N/A	REALIZO: DCR
			REV: DMSP
TOLERANCIA: N/A	PORTA FUSIBLE TIPO EUROPEO UN POLO PLÁSTICO		
TOLERANCIA: N/A	Fecha: 28/02/2019	No. Parte: AMPF-5	