

## ASX00005: Escudo Arduino MKR con Protocolo CAN

**Avanzado**

**Distribuidor autorizado**



### NIVEL DE ENTRADA

Estas placas y módulos son los mejores para realizar proyectos avanzados.

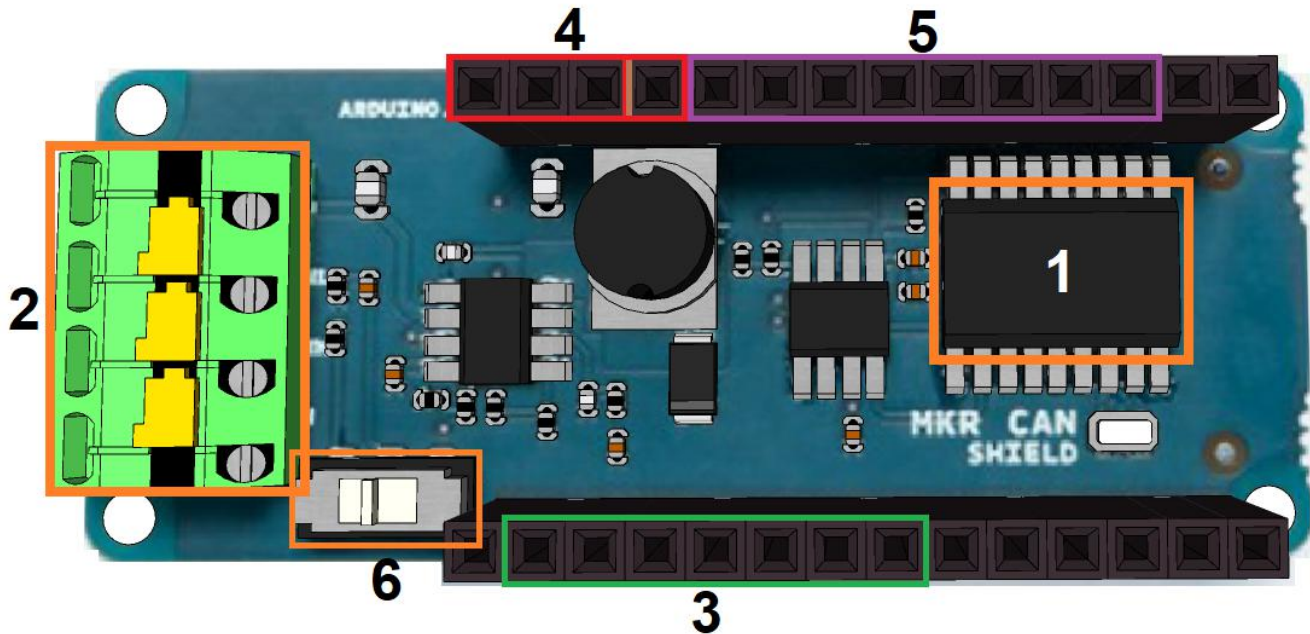
### Descripción

Descubra nuevas posibilidades de interacción entre su Arduino MKR Board y el ecosistema CAN. El escudo MKR CAN puede simplificar la conexión de las placas MKR con sistemas industriales y especialmente con aplicaciones automotrices. Este escudo abre un nuevo conjunto de posibles aplicaciones como vehículos inteligentes, drones y autos autónomos. Una conexión CAN también ofrece la posibilidad de conectar una placa MKR directamente con varios tipos de sensores, motores y pantallas de grado industrial.

### Especificaciones

Controlador	MCP2515
Voltaje de alimentación	7 - 16V
Voltaje de funcionamiento	3.3V
Interfaz	SPI con controlador CAN
Consumo de energía	11 mA
Peso	12g
Conectividad	CAN Bus

## Hardware Overview



**1) Controlador MCP2515**

**2) CAN Bus**

Permite la interacción entre el Arduino MKR Board y el ecosistema CAN para todo tipo de proyectos.

**3) Pines de entradas analógicas**

Cuenta con 7 entradas analógicas. Estos pines pueden leer la señal de un sensor analógico (como un sensor de temperatura) y convertirlo en un valor digital.

**4) Alimentación y GND**

Capaz de proporcionar una alimentación de 5V y 3.3V.

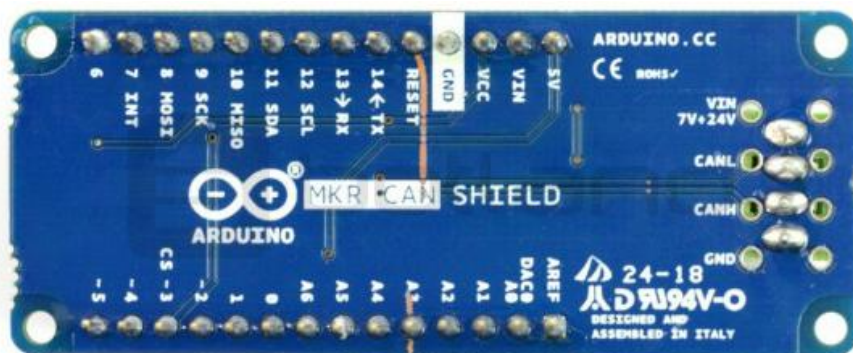
**5) Puertos de comunicaciones**

Estos son los pines para los diferentes tipos de comunicación, como pueden ser comunicación TTL, SPI e I2C en el Arduino.

**6) Interruptor DIP de 3 vías**

Permite habilitar o deshabilitar fácilmente la resistencia de terminación.

## Pinout del escudo Arduino MKR con Protocolo CAN



MARCA:

ALIMENTACIÓN:



Electronica

¿Qué vamos a innovar hoy?

PLATAFORMA:



 ACOTACIÓN: N/A	AG Electrónica S.A. de C.V. República del Salvador N° 20 Segundo Piso Teléfono: 5130 - 7210		REALIZO: OFT
	<a href="http://www.agelectronica.com/">http://www.agelectronica.com/</a>	ESCALA: N/A	REV:
TOLERANCIA: N/A	Escudo Arduino MKR con Protocolo CAN		
TOLERANCIA: N/A	Fecha: 28/11/2018	No. Parte: ASX00005	