

## ASX00006: Escudo Arduino MKR con Ethernet

**Avanzado**

**Distribuidor autorizado**



### NIVEL DE ENTRADA

Estas placas y módulos son los mejores para realizar proyectos avanzados.

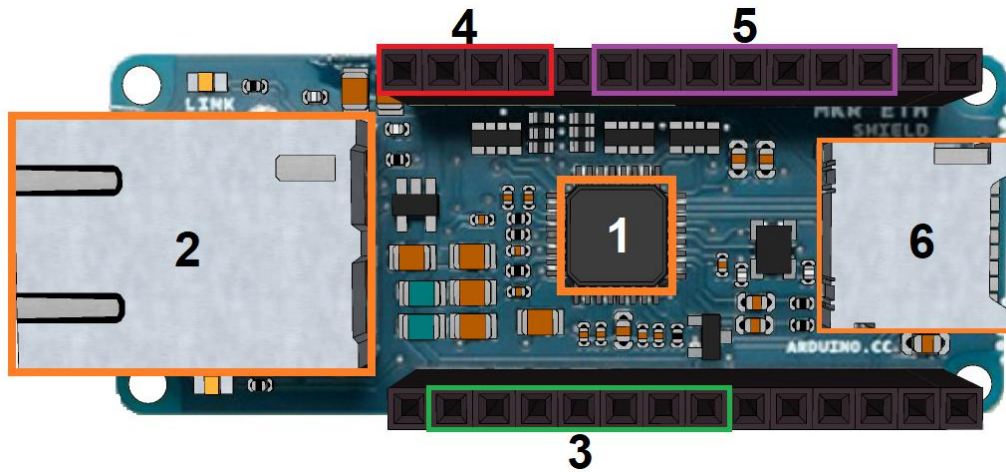
### Descripción

¿Está desarrollando un proyecto para un entorno en el que las conexiones inalámbricas no están disponibles o serían ineficientes? Una conexión Ethernet puede ser más estable, más rápida y más segura, para ello el escudo MKR ETH le permite tener una conexión Ethernet por cable entre su tarjeta MKR y su red. Esto es particularmente útil para dispositivos ubicados donde el ruido electromagnético es un problema o existen requisitos de seguridad especiales.

### Especificaciones

Controlador	Wiznet W5500
Voltaje de alimentación	5V
Voltaje de funcionamiento	3.3V
Interfaz	SPI
Consumo de energía	130 mA
Peso	15.3 g
Compatibilidad	Arduino UNO, Mega, MKR, etc.

## Hardware Overview



### 1) Controlador Wiznet W5500

### 2) Conector RJ45 Hembra

Permite una conexión Ethernet por cable entre la tarjeta y la red.

### 3) Pines de entradas analógicas

Cuenta con 7 entradas analógicas. Estos pines pueden leer la señal de un sensor analógico (como un sensor de temperatura) y convertirlo en un valor digital.

### 4) Alimentación y GND

Capaz de proporcionar una alimentación de 5V y 3.3V.

### 5) Puertos de comunicación

Estos son los pines para los diferentes tipos de comunicación que se realizan por protocolos como el TTL, SPI e I2C en el Arduino.

### 6) SPI SD Card Slot

Permite usar una tarjeta microSD para almacenamiento de datos. La tarjeta W5500 y la tarjeta microSD comparten el bus SPI, por lo tanto, solo uno puede estar activo a la vez. Si está utilizando ambos periféricos en su programa, esto debe ser realizado por las bibliotecas correspondientes. Sin embargo, si no está utilizando uno de los periféricos en su programa, deberá deseleccionarlo explícitamente.

MARCA:

ALIMENTACIÓN:




PLATAFORMA:



AG  
Electrónica

¿Qué vamos a innovar hoy?

	AG Electrónica S.A. de C.V. República del Salvador N° 20 Segundo Piso Teléfono: 5130 - 7210		
ACOTACIÓN: N/A	<a href="http://www.agelectronica.com/">http://www.agelectronica.com/</a>	ESCALA: N/A	REALIZO: OFT REV:
TOLERANCIA: N/A	Escudo Arduino MKR con Ethernet		
TOLERANCIA: N/A	Fecha: 30/11/2018	No. Parte: ASX00006	