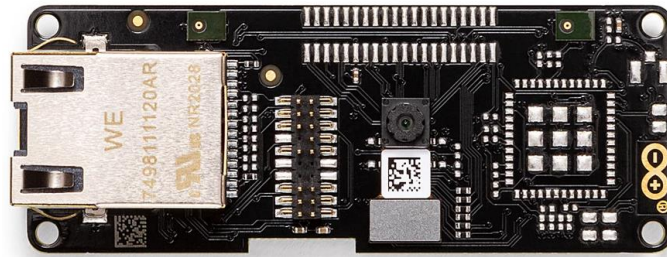


# ASX00021

## SHIELD VISION ETHERNET ARDUINO PORTENTA



### Descripción:

Este módulo le permite ejecutar aplicaciones integradas de visión por computadora. A su vez, admite conexión inalámbrica o vía Ethernet a Arduino Cloud.

En la estructura del módulo viene incluido un sensor de cámara de 320 x 320 píxeles, un conector Ethernet de 100Mbps, dos micrófonos integrados para la detección de sonido direccional, un conector JTAG y un conector para tarjeta SD.

### Contenido de producto:

- Módulo Portenta Vision Shield para Arduino Portenta H7

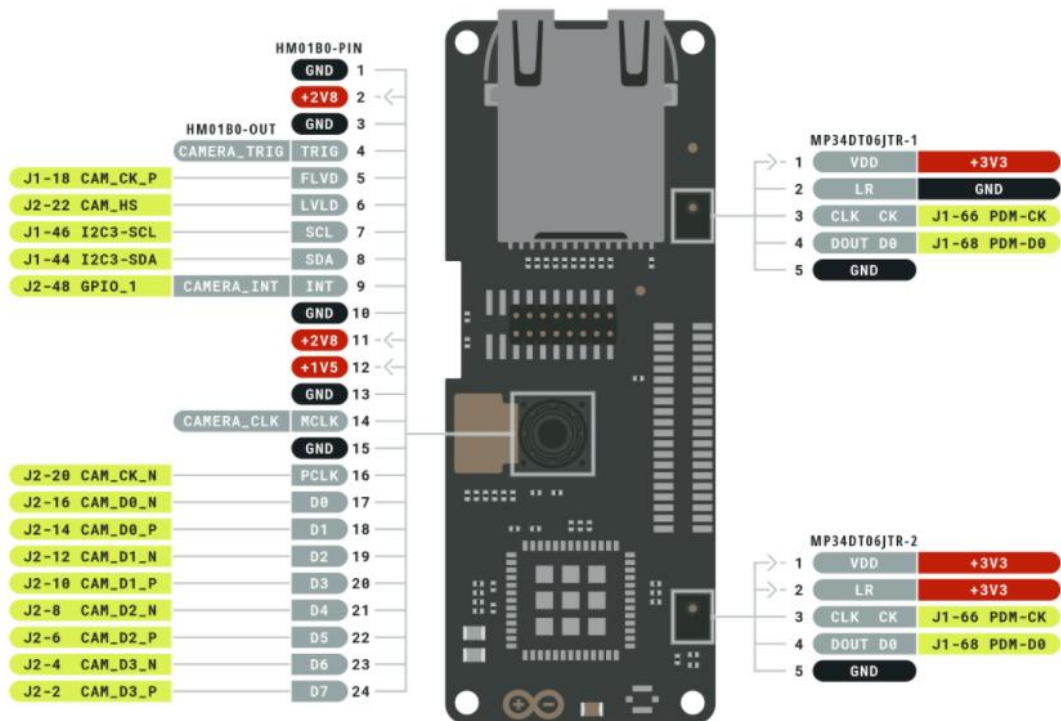
Dimensiones	66 mm (largo) x 25 mm (ancho)
Cámara	Módulo de cámara Himax HM-01B0
Resolución	320 x 320 píxeles activos compatible con QVGA
Sensor de imagen	Tecnología de píxeles Bright Sense de 3.6 $\mu$ de alta sensibilidad
Micrófono	2 x MP34DT05
Compatibilidad	Arduino Portenta H7
Peso	11 gr



## Diagrama de pines de salida

**Distribuidor autorizado**  
ARDUINO

**ARDUINO**  
**PORTENTA VISION SHIELD**  
with ethernet



→ Tierra	→ Pin Interno	→ Pin Digital	→ Puerto de microcontrolador
→ Potencia	→ Pin SWD	→ Pin analógico	→ Conector de alta densidad
→ LED	→ Otro Pin	→ Defecto	

¿Qué vamos a innovar hoy?



AG Electrónica S.A.P.I. de C.V.  
República del Salvador N° 20 Segundo Piso  
Teléfono: 55 5130 – 7210

ACOTACIÓN: N/A	<a href="http://www.agelectronica.com">http://www.agelectronica.com</a>	ESCALA: N/A	REALIZO: CNLS REV: ARSL
TOLERANCIA: N/A	SHIELD VISION ETHERNET ARDUINO PORTENTA		
TOLERANCIA: N/A	Fecha: 14/12/2021	No. Parte: ASX00021	