

# FILAMENTO BAMBU LAB PLA METAL CAFÉ

## 1.75MM 1KG

BAMBULAB-PLA-METAL-CAFE



### Descripción:

El filamento Bambu Lab PLA Metal Cafe 1.75 mm 1 kg es un material termoplástico de base biopolimérica diseñado para procesos de fabricación aditiva mediante deposición fundida (FDM). Su formulación incorpora pigmentos metálicos finamente dispersos que proporcionan un acabado superficial con brillo metálico uniforme, manteniendo al mismo tiempo las propiedades mecánicas y la facilidad de uso características del PLA.

### Contenido:

Cantidad	Producto
1	FILAMENTO BAMBU LAB

**AG Electrónica SAPI de CV**  
República de El Salvador 20 Piso 2, Centro  
Histórico, Centro, 06000 Ciudad de México,  
CDMX  
Teléfono: 55 5130 7210

Realizó

Fernando Martínez López

Revisó

Ing. Diana Jessica Gonzalez Maldonado

Fecha

04 /10 /2025



## Especificación

	Filamento
Diametro	1.75mm
Peso del Filamento	1 kg
Material	ABS (Resistencia a la temperatura 70 °)
Tamaño	Diametro 200 mm Altura 67 mm

## Propiedades

	Filamento	Datos
Densidad	ISO 1183	1.25 g/cm <sup>3</sup>
Fusión	210 °C, 2.16 kg	38.6 ± 3.7 g/10 min
Temperatura de Fusión	DSC, 10 °C/min	160 °C
Temperatura de Transición	DSC, 10 °C/min	60°C
Tempertura de Cistalización	DSC, 10 °C/min	/
Temperatura de ablandamiento	ISO 306, GB/T 1633	62 °C
Temperatura de deflexión	ISO 75 1.8 MPa	58 °C
Temperatura de deflexión	ISO 75 0.45 MPa	62 °C
Tasa de absorción de agua	25 °C, 55% RH	0.40%

**AG Electrónica SAPI de CV**  
República de El Salvador 20 Piso 2, Centro  
Histórico, Centro, 06000 Ciudad de México,  
CDMX  
Teléfono: 55 5130 7210

Realizó

Fernando Martínez López

Revisó

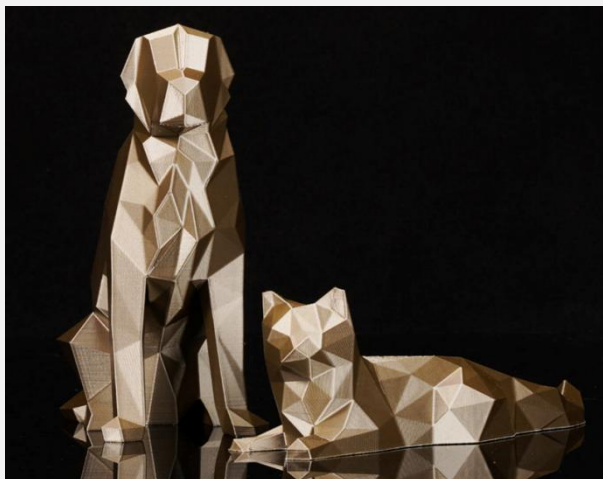
Ing. Diana Jessica Gonzalez Maldonado

Fecha

04 /10 /2025



## Aplicaciones



**AG Electrónica SAPI de CV**  
República de El Salvador 20 Piso 2, Centro  
Histórico, Centro, 06000 Ciudad de México,  
CDMX  
Teléfono: 55 5130 7210

Realizó

Fernando Martínez López

Revisó

Ing. Diana Jessica Gonzalez Maldonado

Fecha

04 /10 /2025

