

CABLE BAMBU BUS DE 6 PINES COMPATIBLE CON P1P, P1S, X1C Y X1E

CAB003



Descripción:

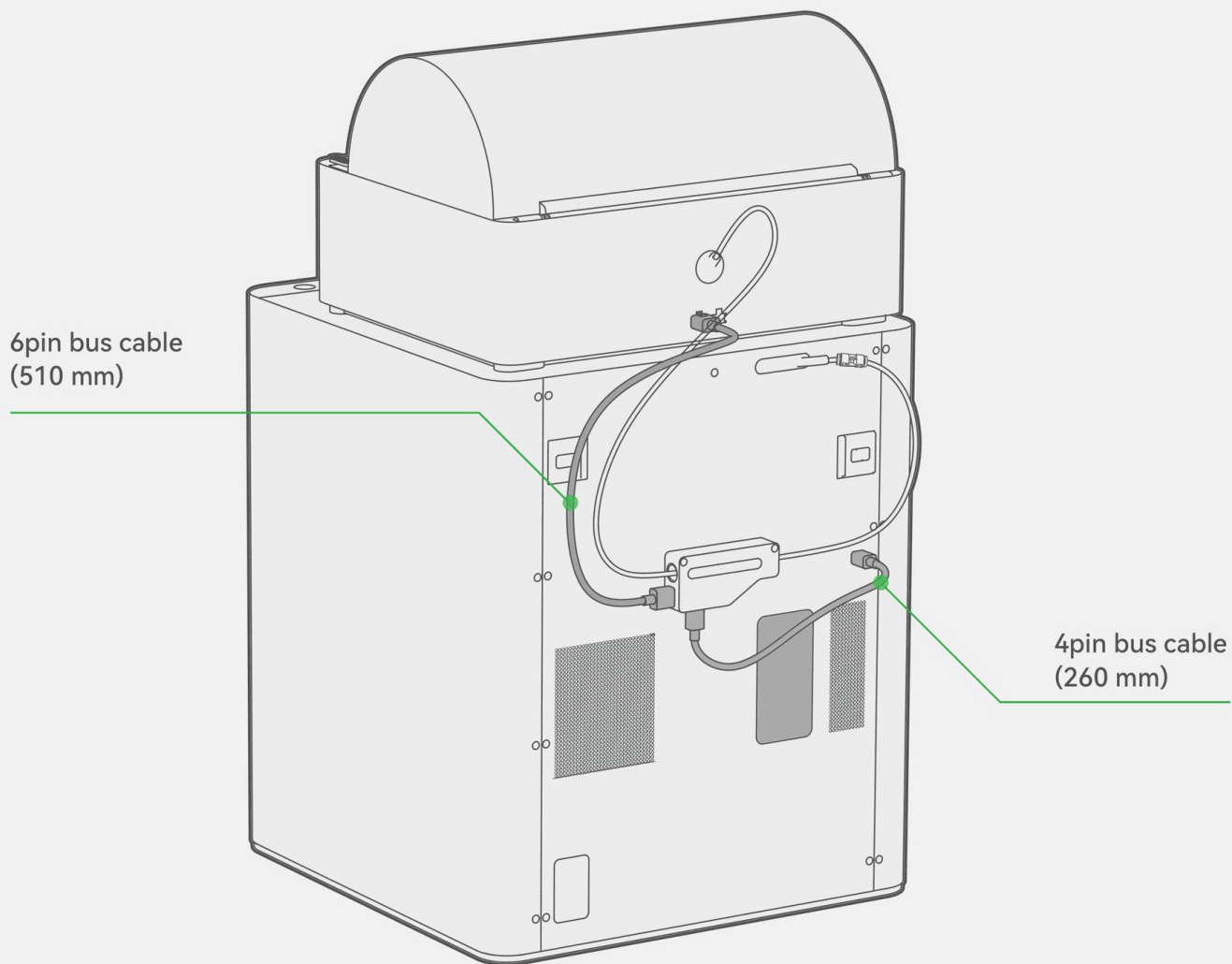
Cable Bambu Bus de 6 pines para AMS, Serie X1 y Serie P1.

Especificaciones:

	Unidad	Bus de 6 pines 510mm
Material	-	PVC, Metal
Tamaño del embalaje	mm	230*155*4
Peso del embalaje	g	30

Instalación:

1. Conectar AMS a otro AMS que se encuentra a una distancia más corta
2. Conectar AMS a Hub o Buffer



AG Electrónica SAPI de CV

República de El Salvador 20 Piso 2, Centro
Histórico, Centro, 06000 Ciudad de México,
CDMX
Teléfono: 55 5130 7210

Realizó

Francisco Javier Hernández Ramos

Revisó

Ing. Luz Fernanda Domínguez Gómez

Fecha

30/12/2024

