

CONTROLADOR-RGB/UMI-BT



Controlador LED RGB Bluetooth Mesh

Características:

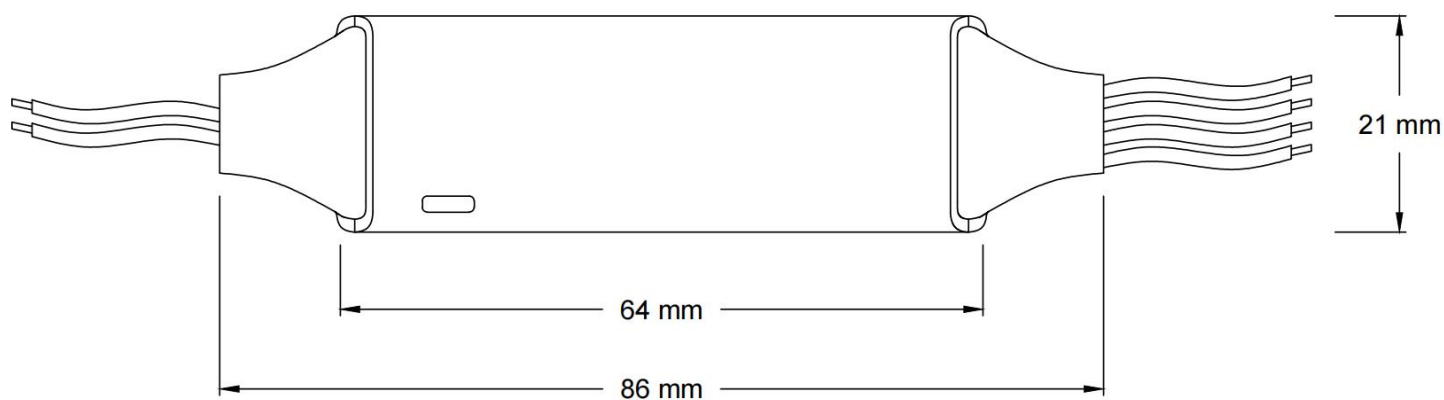
- Voltaje de entrada 6 - 24 VCD.
- Señal de salida: PWM.
- Temperatura de funcionamiento: -20°C a 55°C.
- Distancia de emparejamiento: 20 metros.
- Conexión Bluetooth tipo Mesh.
- Protección IP63.
- Operación Individual o en grupo.
- Protecciones eléctricas: cortocircuito, sobre corriente, sobre temperatura, cableado incorrecto.

Dimensiones



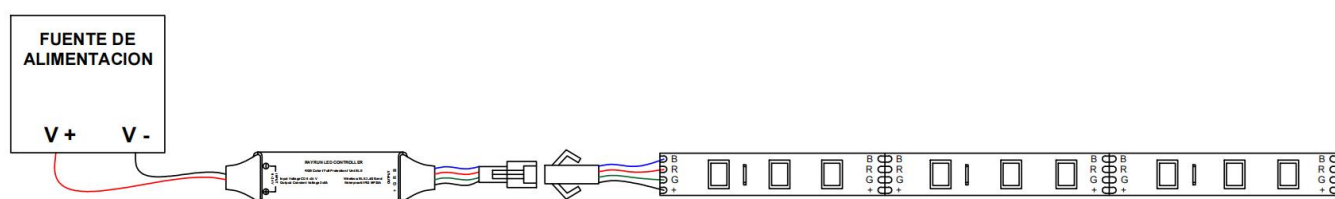
Vista delantera

Dimensiones



Vista trasera

Diagrama de conexión

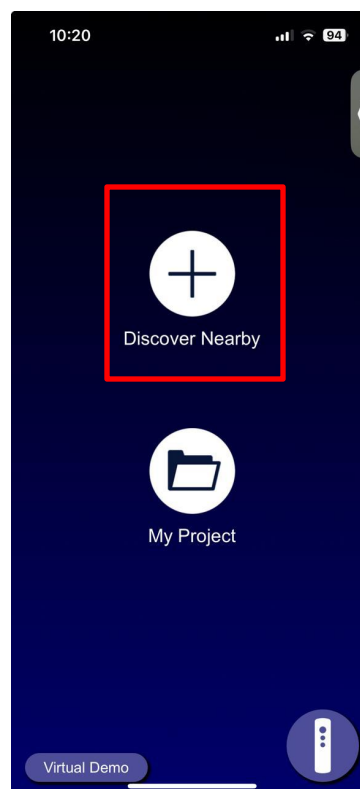


Aplicación Bluetooth

1. Descargar la aplicación escaneando el QR.

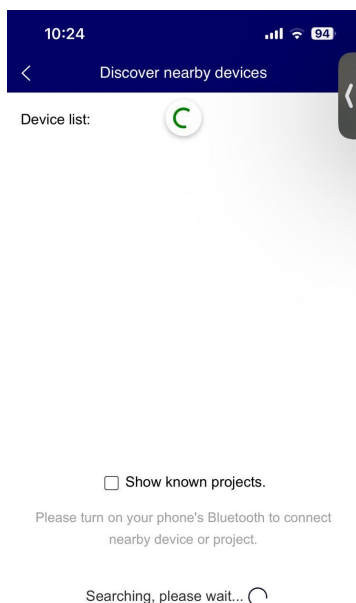


2. Seleccionar “Discovery Nearby”



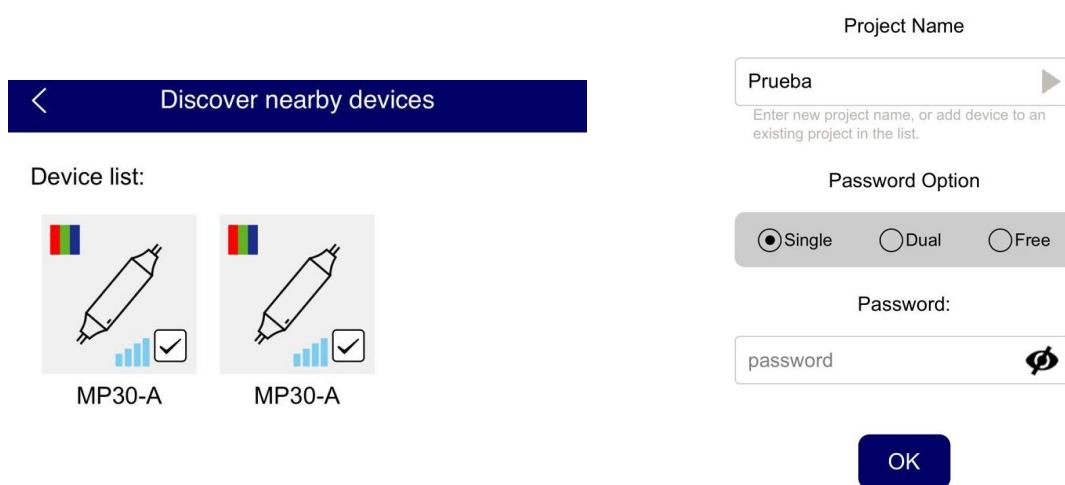
Aplicación Bluetooth

3. Esperaremos a que la aplicación detecte los controladores disponibles.



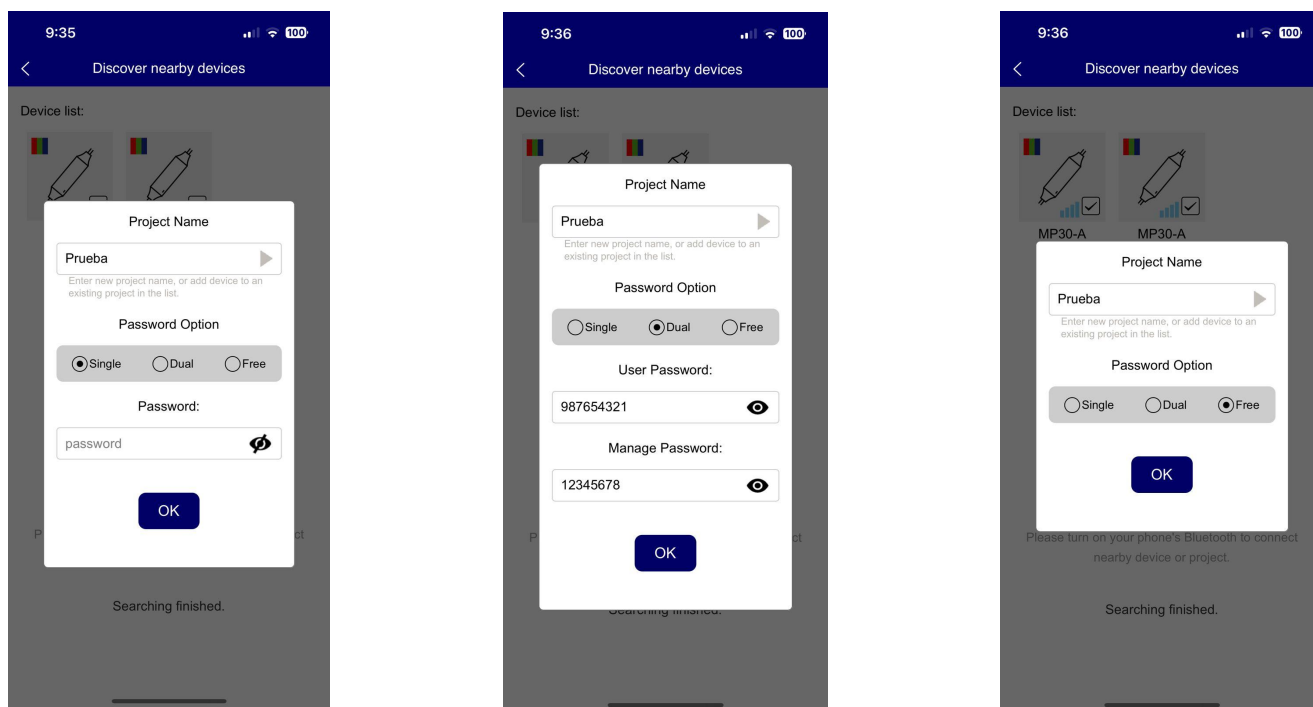
4. Una vez detectados el o los controladores, lo seleccionamos y se agrega un titulo.

En este apartado se puede agregar uno o mas controladores.



Aplicación Bluetooth

5. Al colocar un nombre a malla, se puede colocar una contraseña, contraseña doble o dejar el controlador sin contraseña.

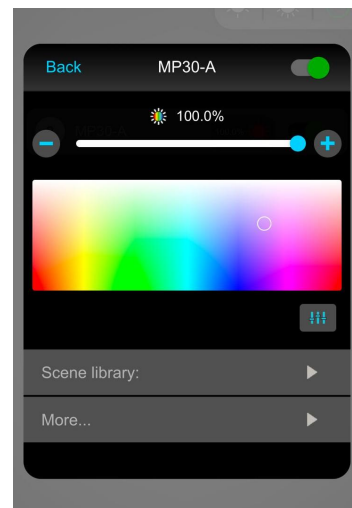


6. Al conectarse, nos manda a la interfaz, en donde tenemos de inicio, el encendido y apagado de los controladores y su control de brillo.

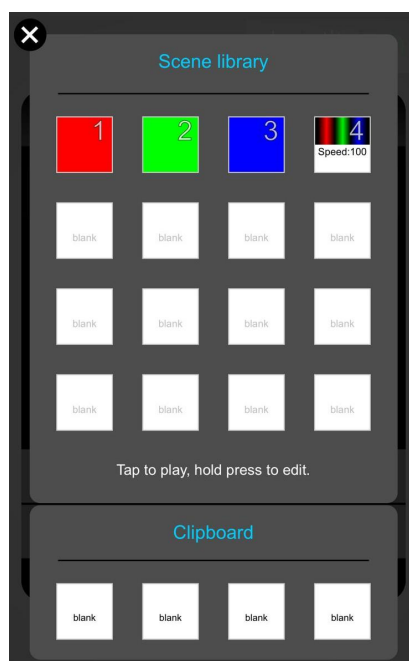


Aplicación Bluetooth

7. Al seleccionar la opción marcada en la imagen de abajo, podemos seleccionar distintos colores solidos

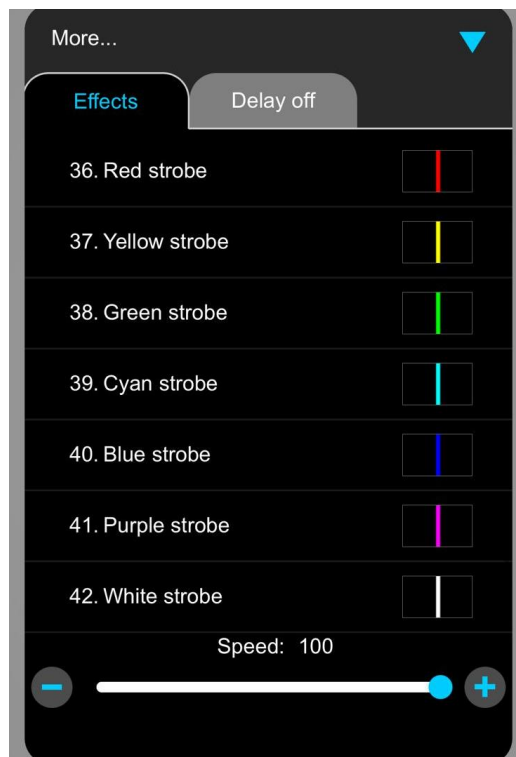
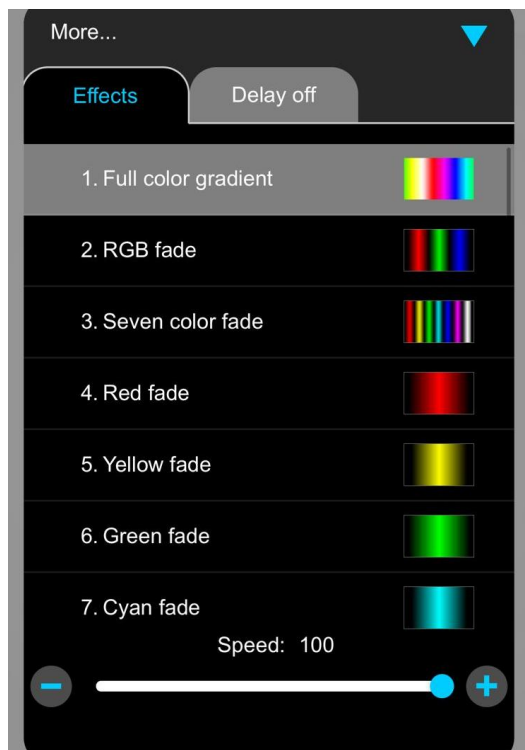


8. Para crear escenas, damos en "Scene Library" y seleccionamos una escena vacía.

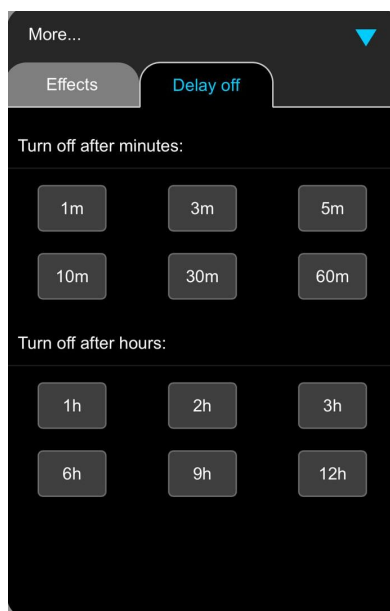


Aplicación Bluetooth

9. Para seleccionar distintos efectos, daremos en “More”. El controlador tiene 42 efectos precargados.

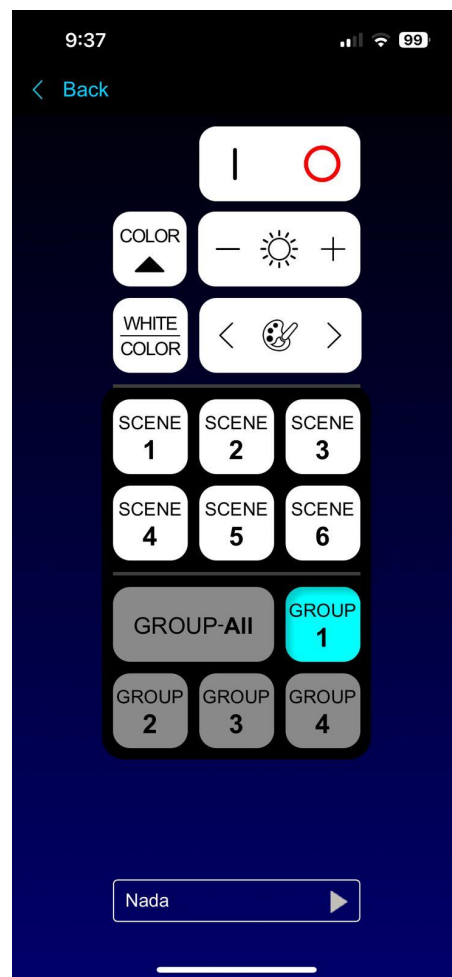
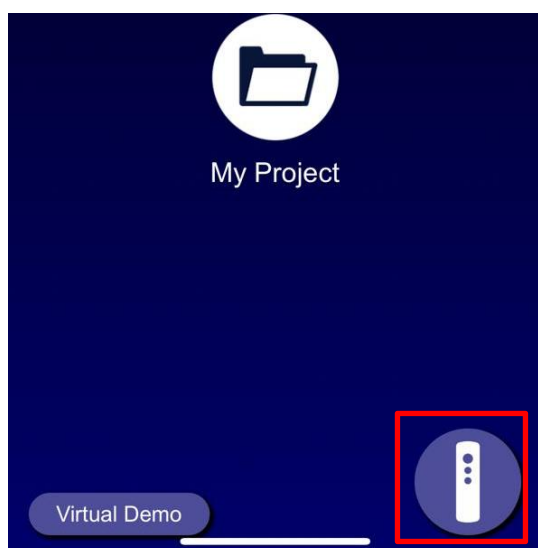


10. Se tiene un temporizador para apagar el efecto en minutos u horas.



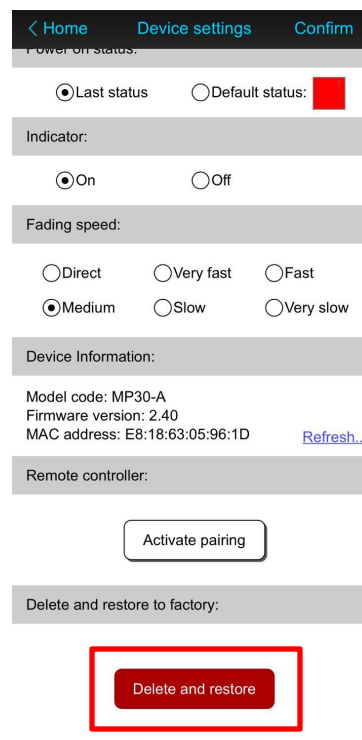
Aplicación Bluetooth

11. Dentro del inicio, se tiene un control en la parte inferior izquierda, el cual nos servirá para tener un acceso rápido a colores, brillo o encendido y apagado.

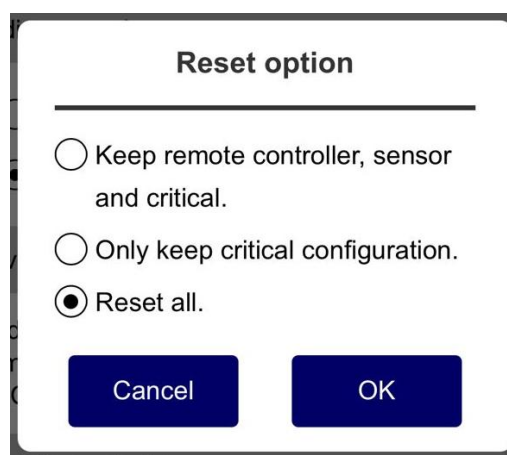
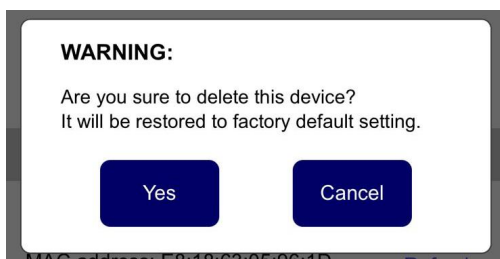


Aplicación Bluetooth

12. Para desconectar los dispositivos del grupo que se hizo, debemos mantener presionado en el inicio sobre el controlador que se quiera desconectar y nos llevará a los ajustes.



13. Debemos ir hasta abajo, y dar en “Delete and restore” - “Yes” - “Reset all” - “Ok”



Contacto

Solicita la cotización de tus productos y proyectos a cualquiera de los siguientes contactos:

Ventas

- ☎ CDMX (0155) 5130 7210
- ☎ Guadalajara (0133) 3658 4059
- ☎ Monterrey (0181) 8375 4406

Proyectos

- ✉ itrejo@agelectronica.com
- ☎ 55 3118 1655