

CR-PLA-MATTE-STRAWBERRY

ROLLO DE FILAMENTO CREALITY PLA MATTE 1.75mm ROJO FRESA



DESCRIPCIÓN:

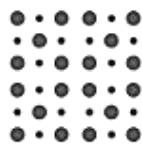
Rollo de filamento para impresión 3D, de color rojo fresa, con acabado mate.

CARACTERÍSTICAS:

PARÁMETRO	DESCRIPCIÓN
Peso	1.29 kg / 2.8 lb GW
Neto	1kg
Diámetro	1.75 mm
Temperatura	190 - 230° C
Modelos compatibles	Perfectamente compatible con las impresoras Creality. Y compatible con el 99% de las impresoras FDM del mercado.
Tecnología especial antiobstrucción, libre de obstrucciones	La temperatura de reblandecimiento del filamento CR-PLA Matte alcanza los 140°C, por lo que no se reblandecerá en el "extremo frío" de la boquilla, lo que soluciona fundamentalmente el problema de la obstrucción.

	AG Electrónica SAPI de CV República del Salvador N. 20, 2do Piso. Teléfono: 55 5130 - 7210 http://www.agelectronica.com	Realizó	EVM
		Revisó	ARSL
		Fecha	14/11/2022

ESPECIFICACIONES



Superficie mate



Eliminación fácil del soporte



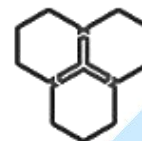
Bobina de Cartón Ecológica



Impresión suave



Color macarrón



Amplia compatibilidad

- Acabado mate para una experiencia de impresión Premium. La superficie impresa difunde la luz para darle un acabado mate que reduce la visibilidad de las líneas de la capa impresa.
- Excelente impresión con fácil remoción del soporte. Diseñado para sostenerse a sí mismo y separarse fácilmente, ahorrándole tiempo y molestias durante la extracción del soporte. No se preocupe por dañar el cuerpo del modelo y mantenga los detalles perfectos.
- Bobina de Cartón ecológico reciclable. Reduzca los costes de manipulación de bobinas y los residuos plásticos (Creality se preocupa por cada detalle cuando diseñamos la bobina y los filamentos. Materia prima PLA y embalaje de cartón totalmente reciclables).
- Colores macaron de baja saturación. Los colores de Macaron hacen que la impresión sea más distintiva.
- Tecnología especial de antiobstrucción. La temperatura de reblandecimiento del filamento CR- PLA Matte alcanza los 140°C, por lo que no se reblandecerá en el "extremo frío" de la boquilla, lo que soluciona fundamentalmente el problema de la obstrucción.
- Amplia compatibilidad. BFP ha verificado que los filamentos de Creality son perfectamente compatibles con las impresoras Creality. Compatible con impresoras 99% FDM en el mercado.

	Realizó	EVM
	Revisó	ARSL
	Fecha	14/11/2022
AG Electrónica SAPI de CV República del Salvador N. 20, 2do Piso. Teléfono: 55 5130 - 7210 http://www.agelectronica.com		

APLICACIONES



Electrónica


¿Qué vamos a innovar hoy?

 AG Electrónica ¿Qué vamos a innovar hoy?	AG Electrónica SAPI de CV República del Salvador N. 20, 2do Piso. Teléfono: 55 5130 - 7210 http://www.agelectronica.com	Realizó	EVM
		Revisó	ARSL
		Fecha	14/11/2022

AUTHORIZATION LETTER

To Whom it may Concern,

We Shenzhen Creality 3D Technology Co., Ltd Hereby officially authorizes AG ELECTRONICA SAPI DE CV as one of our distributors in MEXICO. AG ELECTRONICA SAPI DE CV as a Brand agent is entitled to resell all Creality's Printer and related accessories which includes both Ender and CR series through the below

channels. And allow to use the Brand of **CREALITY** and  *Ender*

<https://www.agelectronica.com/>

Authorization period : 2023.03.25- 2024.03.24

If you need to verify agency code ,or have any questions about this authorization, pls get contact with agency@creality.com

Shenzhen Creality 3D Technology Co., Ltd



2023.03.25