

CONECTOR DB 15 PINES VGA (VIDEO) HEMBRA

DB-15SVGA



Descripción:

Los conectores tipo DB son conectores cuadrados múltiples de tal tipo que los conectores se montan en paralelo en placas de circuitos impresos, y son intercambiables con conectores de la serie SM (sub-miniatura D). Debido a la conexión directa a los circuitos de las placas de circuitos impresos.

1. **Contacto:** Bronce Galvanizado con estaño puro.
2. **Carcasa delantera:** Tira de acero niquelado.
3. **Carcasa trasera:** Tira de acero estañado.
4. **Unidad:** mm

Características:

- Conectores DB compactos y robustos, gracias al uso de carcasas metálicas.
- Muy conveniente para la conexión con enchufes de cable.
- Se pueden hacer combinaciones diversificadas de inmersión y soldadura (tipo HD) o IDC (tipo FD).

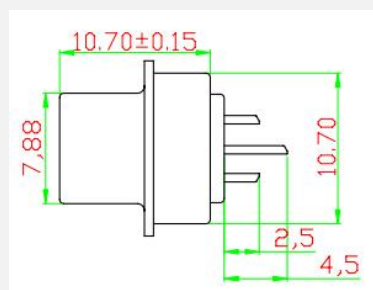
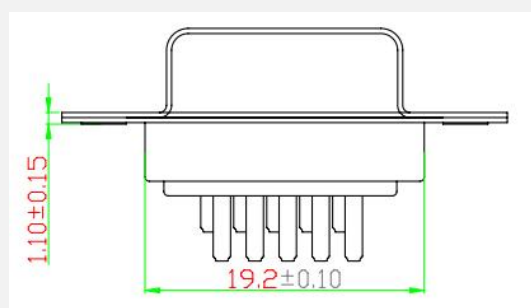
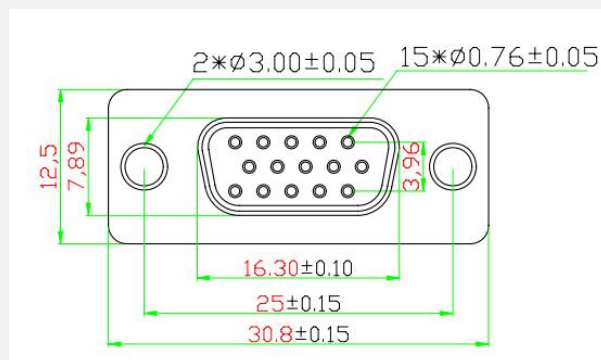
AG Electrónica SAPI de CV
República de El Salvador 20 Piso 2, Centro
Histórico, Centro, 06000 Ciudad de México,
CDMX
Teléfono: 55 5130 7210

Realizó	Ing. Diana Jessica Gonzalez Maldonado
Revisó	Ing. Victor Javier Sánchez Ramírez
Fecha	17/02/2025



Aplicaciones:

- Computadoras.
- Aparatos terminales y de control.
- Aparatos de medición.
- Módems de equipos de comunicación.



Voltaje	350V AC
Grados	90 grados
Corriente	3 A
Tensión de Resistencia	1250Vrms a C por un minuto
Resistencia de aislamiento	5,000 mOHMS o mayor a 500V DC
Temperatura	-55°c a +105°c

AG Electrónica SAPI de CV
República de El Salvador 20 Piso 2, Centro
Histórico, Centro, 06000 Ciudad de México,
CDMX
Teléfono: 55 5130 7210

Realizó	Ing. Diana Jessica Gonzalez Maldonado
Revisó	Ing. Victor Javier Sánchez Ramírez
Fecha	17/02/2025

