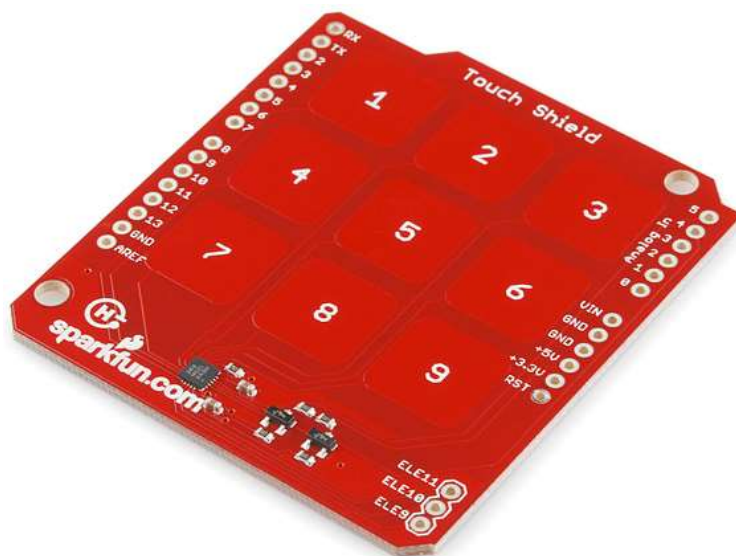
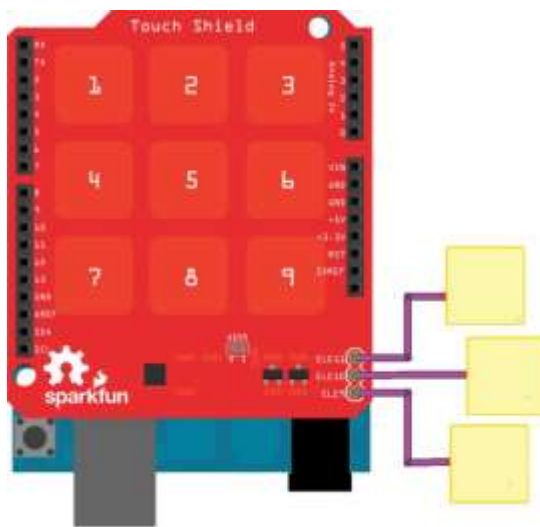


DEV-10508: Teclado Numérico Táctil



Descripción:

La pantalla táctil tiene 9 almohadillas táctiles capacitivas, con cabeceras para las 3 conexiones de electrodos restantes. Con este escudo puede tener un total de 12 botones sensibles al tacto. Un convertidor de nivel lógico integrado permite trabajar con tarjetas Arduino de 5V y 3.3V. Basta con soldar en algunos pines de cabecera y apilarlo al Arduino para un dispositivo de entrada conveniente.

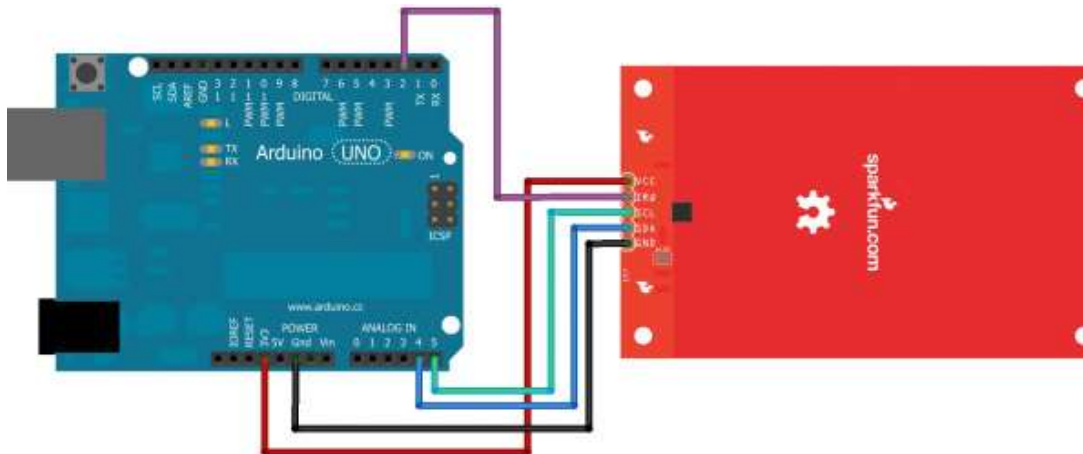


Especificaciones:

- ❖ Diseñada para trabajar con Arduino Uno R3
- ❖ Compatible con otros microcontroladores

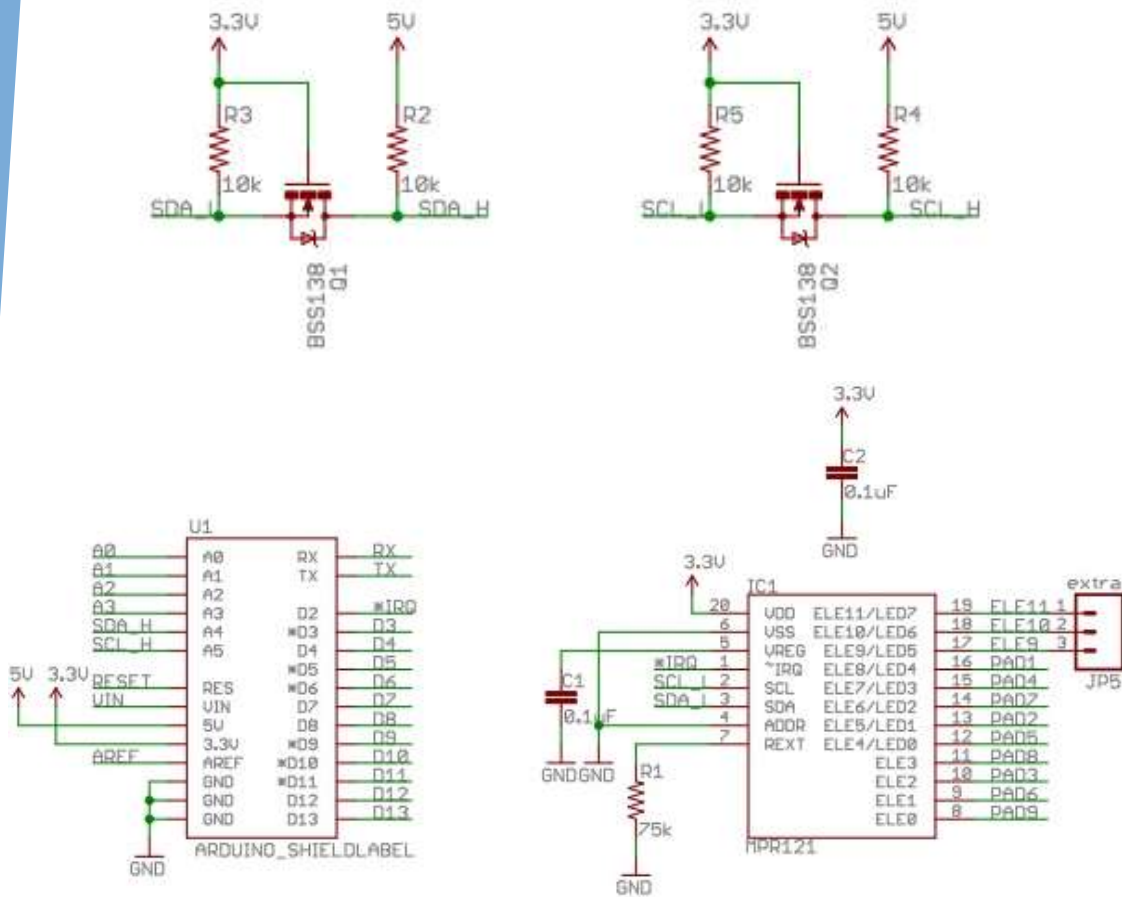
Conexiones:

- ❖ 3.3.V → 3.3V
- ❖ SCL → A5
- ❖ SDA → A4
- ❖ GND → GND
- ❖ IRQ → D2



Este diagrama muestra la parte inferior del teclado, para mostrar la ubicación del puente de dirección I²C. En este diagrama, el puente se establece en 0, pero si necesita tener 2 teclados en el mismo bus I²C, puede cambiar uno de ellos para que se establezca en 1.

Esquemático:



ADDR is tied to GND - I2C address is 0x5A

AG Electrónica S.A. de C.V.
República del Salvador N° 20
Segundo Piso
Teléfono: 5130 - 7210

<http://agelectronica.com/AG/>

Fecha: 12/09/2017

Rev 1. IAJA

Rev 2. BMF