

TARJETA DE DESARROLLO SIPEED MAIXDUINO K210

IA+IoT ESP32 (CON CAMARA INCLUIDA)

DFR0640



Productos
evaluados por
**ingenieros
calificados**



**Garantía y
seguridad** en
cada producto



Experiencia de
compra en la
calidad como
sello distintivo

Descripción

La tarjeta de desarrollo Maixduino K210 incorpora un procesador de doble núcleo con FPU independiente, ancho de bits de CPU de 64 bits, 8 MB de SRAM en chip, frecuencia nominal ajustable de 400 MHz y una FPU de doble precisión compatible con multiplicación, división y operaciones de raíz cuadrada. Además, la placa de desarrollo de IA Maixduino está equipada con un acelerador de hardware de redes neuronales (KPU), una unidad de procesamiento de voz (APU), una matriz de E/S programable (FPIOA/IOMUX) y un acelerador de transformada rápida de Fourier. Durante el procesamiento de IA, el K210 puede realizar operaciones como convolución, normalización por lotes, activación y agrupación. Asimismo, puede preprocesar el escaneo de la dirección de voz y la salida de datos de voz.

Características

- CPU: RISC-V Dual Core de 64 bits, FPU integrada, frecuencia estándar de 400 MHz (overclockeable)
- Procesador de red neuronal integrado
- Cámara GC0328: cámara 24P de 200 W y píxeles
- Conector: compatible con interfaz Arduino, ranura para tarjeta TF, puerto de altavoz
- Inalámbrico: compatible con 2.4G 802.11.b/g/n y Bluetooth 4.2
- Audio: micrófono MEMS, salida de altavoz de 3 W
- Color ajustable de 8 bits (256 niveles), ajuste de brillo de 5 bits (32 niveles)

- Interfaz de cámara DVP: conector FPC 24P de 0,5 mm, compatible con OV2640, 5640, OV7740, etc.
- Interfaz LCD: conector FPC de 24 pines y 0,5 mm; compatible con LCD MCU de 8 bits
- Módulo ESP32: compatible con 2.4G 802.11.b/g/n

Especificaciones

- Dimensiones: 68 x 54 mm/2,68 x 2,13"
- Entrada de energía: USB tipo C (6~12 V)
- Aumento de temperatura: <20 K
- Temperatura de funcionamiento: -30~85°C
- MCU: ESP8285
- Estándar inalámbrico: 802.11 b/g/n
- Rango de frecuencia: 2400 MHz ~ 2483,5 MHz
- Potencia de transmisión: 802.11.b: +15dBm
 - 802.11.g: +10 dBm (54 Mbps)
 - 802.11.n: +10 dBm (65 Mbps)
- Conector inalámbrico: IPEX 3.03.0mm
- Modo WiFi: Estación/SoftAP/SoftAP+Estación

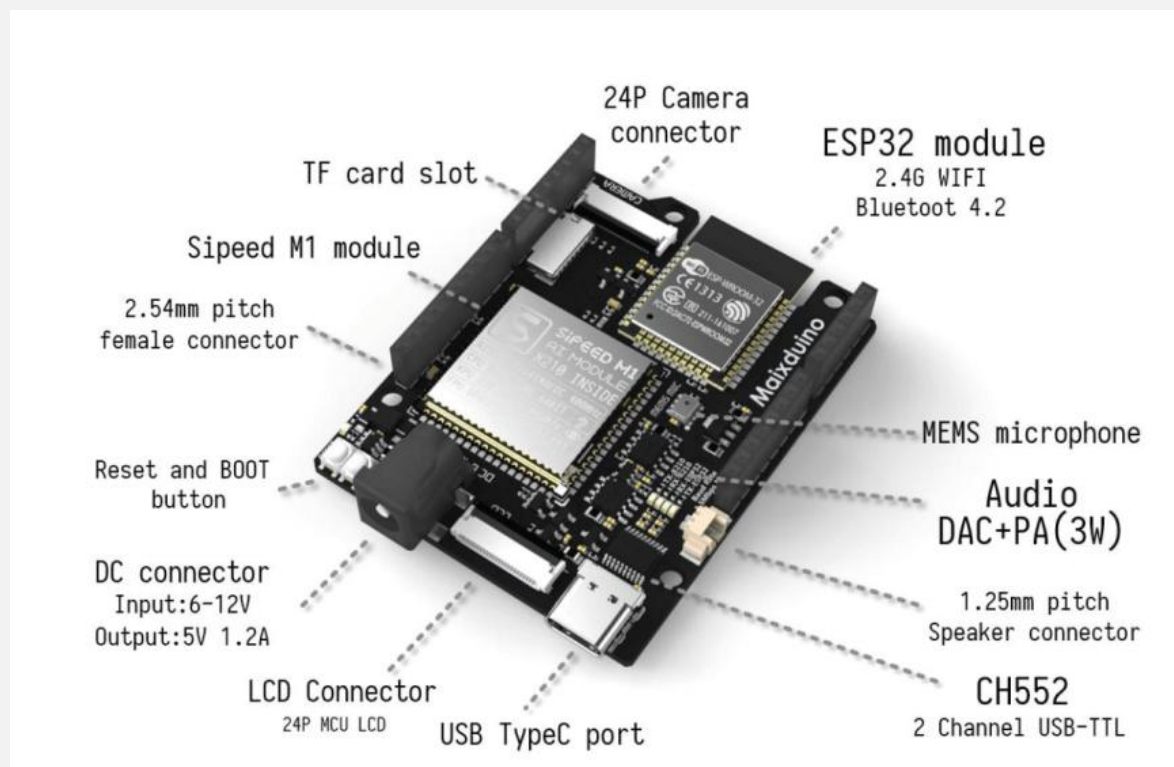
Aplicaciones

- Reconocimiento facial en tiempo real
- Control por voz sin conexión a internet
- Clasificación de objetos con inteligencia artificial

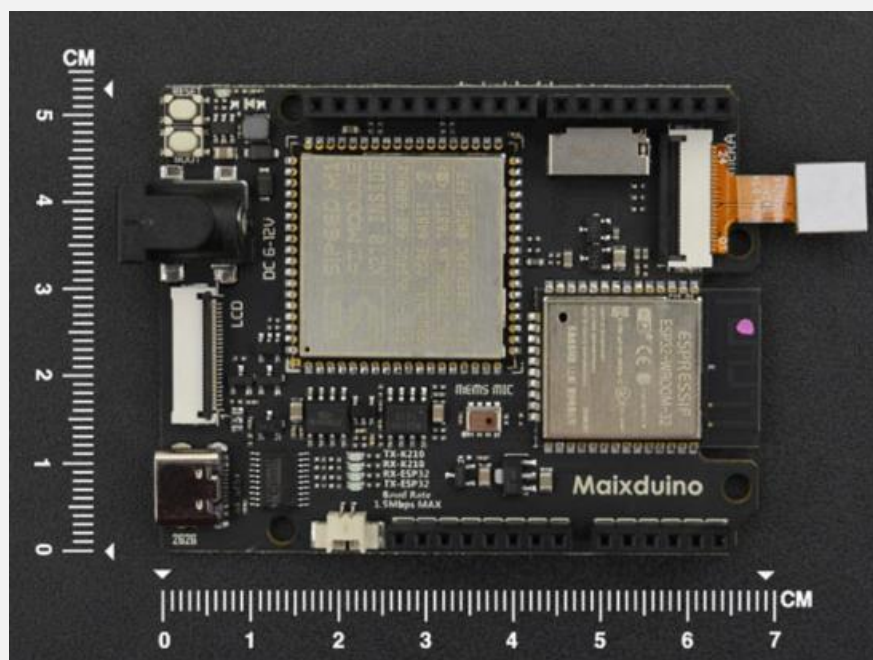
Notas Adicionales

- ✓ Aunque el K210 no tiene conectividad por sí mismo, el ESP32 lo complementa con Wi-Fi y Bluetooth.

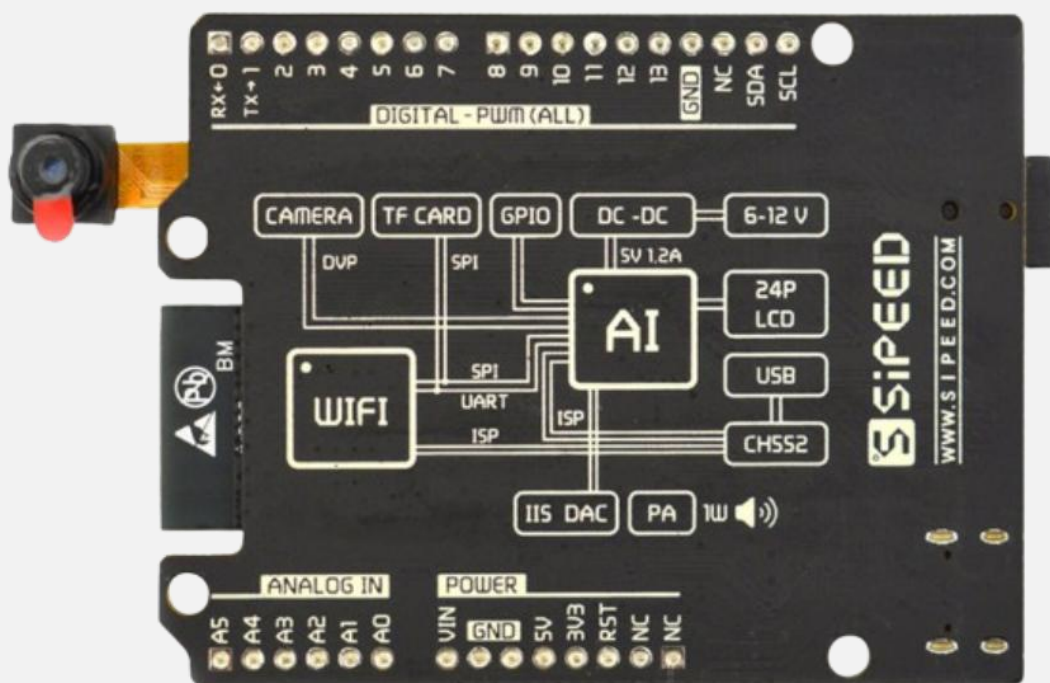
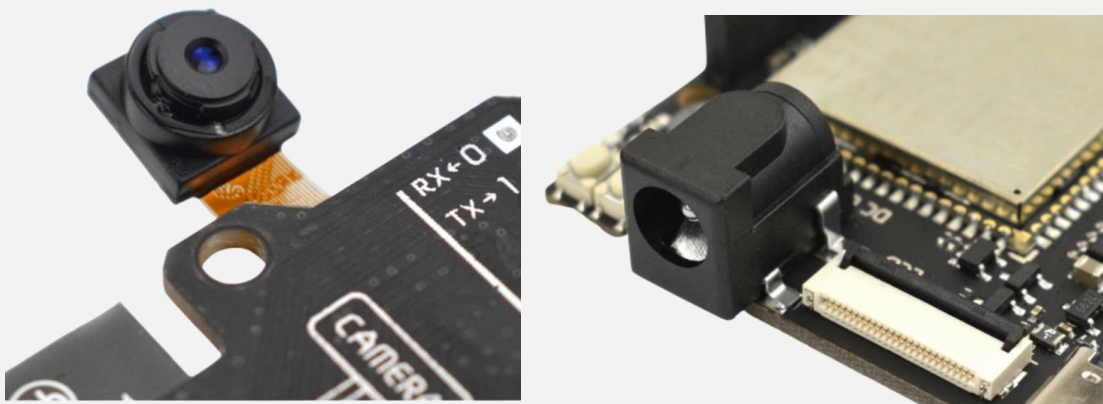
Interfaz



Dimensiones



Fotos



AG Electrónica SAPI de CV
 República de El Salvador 20 Piso 2,
 Centro Histórico, Centro, 06000
 Ciudad de México, CDMX
 Teléfono: 55 5130 7210

Realizó

Valeria Zarate

Revisó

Ing. Jessica López Morales

Fecha

30/04/2025

