

PLACA MC PARA P2S



DLB052

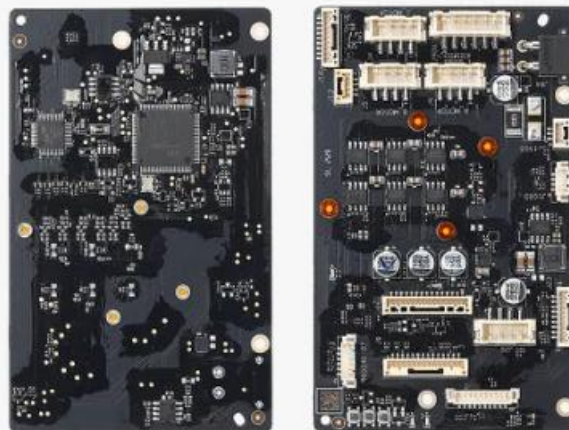


Descripción

La placa MC, o placa de control principal, es una placa de circuito impreso con microprocesadores integrados, varios chips controladores, conectores y circuitos utilizados para operar los distintos aspectos del P2S.

Contenido

| Cantidad | Producto |
|----------|-------------------------|
| 1 | Placa MC |
| 3 | Tornillo BT2x5 |
| 2 | Tornillo M2x5 |
| 2 | Arandelas PW2.2x4.8x0.3 |
| 2 | Grasa térmica (5 gr) |



Especificaciones

| | |
|-----------------------|-------------|
| Materiales | PCBA |
| Color | Gris, negro |
| Compatibilidad | P2S |

Instalación

Obtenga más información sobre la instalación en:
<https://wiki.bambulab.com/en/p2s/maintenance/replace-mc-and-ac-boards>

AG Electrónica SAPI de CV
República de El Salvador 20 Piso 2,
Centro Histórico, Centro, 06000
Ciudad de México, CDMX
Teléfono: 55 5130 7210

| | |
|---------|---------------------------------|
| Realizó | Valeria Zarate |
| Revisó | Ing.Luis Eduardo Dorantes Solis |
| Fecha | 13/01/2025 |

