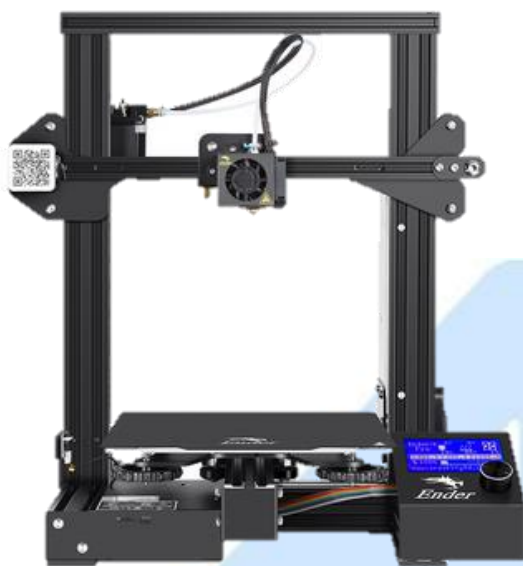


ENDER-3-PRO IMPRESORA 3D ENDER 3 PRO



Descripción

Impresora Ender 3 Pro de Creality con volumen de impresión de 220x220x250 mm, equipada con soportes anchos en el eje Y, cama magnética, modo de restablecimiento de energía y función de protección térmica contra fugas. Esta impresora es apta para el trabajo con materiales flexibles. Ideal para uso doméstico.

Características

- **Fuente de alimentación:** Fuente de alimentación especializada que garantiza un calentamiento más seguro. Está protegida contra picos de voltaje y cortes de energía.
- **Extrusor MK-8:** El diseño avanzado de la extrusora MK-8 reduce en gran medida el riesgo de obstrucciones y extrusión desigual. Las ruedas con cojinetes de bolas de alta precisión fabricadas con termoplástico de ingeniería Delrin/POM brindan alta rigidez, baja fricción y una excelente estabilidad dimensional, lo que ayuda a reducir en gran medida los niveles de ruido.
- **Calentamiento rápido:** La Ender-3 Pro alcanza los 110° C en tan solo 5 minutos.
- **Cama magnética C-MAG:** La superficie texturizada se adhiere a todo tipo de filamentos evitando el uso de cintas adhesivas o pegamentos. Una vez que el modelo haya terminado de imprimirse, retire la parte superior magnética de la parte inferior y doble o flexione la superficie de impresión para desprender el modelo sin esfuerzo.
- **Eje Y de aluminio:** Perfil de aluminio de 40x40 mm que proporciona una estabilidad sin precedentes para la superficie de impresión, lo que resulta en una calidad de impresión mejorada.
- **Impresión de alta precisión:** Tecnología y calidad que aseguran impresiones con precisión de hasta ± 0.1 mm.
- **Perfil en V:** Alta resistencia al desgaste y vida útil más larga.

Especificaciones Técnicas

Tecnología de modelado: FDM	Software: Cura/Repetier-Host/Simplify3D
Tamaño de impresión: 220x220x250 mm	Fuente de alimentación: CA 100-120V 60Hz a CD 24V 270W
Velocidad de impresión: 30-60 mm/s	Filamento: PLA, ABS, TPU, madera, cobre, etc.
Precisión de impresión: ± 0.1 mm	Peso de la máquina: 6.98 Kg
Diámetro de la boquilla: 0.4 mm/0.3 mm/0.2 mm	G.W.: 9 Kg
Temperatura de la cama: $\leq 100^{\circ}$	Tamaño de la impresora: 440x420x465 mm
Transferencia de archivos: Tarjeta SD	Tamaño del empaque: 600x505x465 mm
Formato de archivos: STL, OBJ, AMF	Reanudación de impresión: Sí

Resumen de las características de la Ender-3 Pro



Montaje de bricolaje



Estructura Integrada



Impresión de alta precisión



Fuente de alimentación estable



Extrusor de calidad



Sistema de polea lineal



Reanudar la impresión



Cama de impresión magnética



Tuercas niveladoras grandes

Detalles y características adicionales



Fuente de alimentación especializada



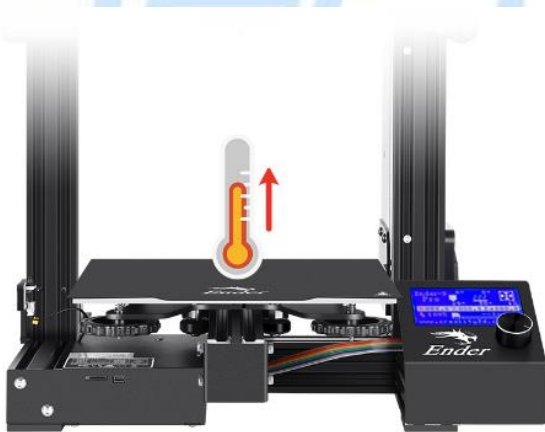
Ensamblaje sencillo



Desprendimiento fácil del modelo 3D



Reanudación de la impresión



Calentamiento rápido



Pantalla de visualización a 45° y perilla de navegación

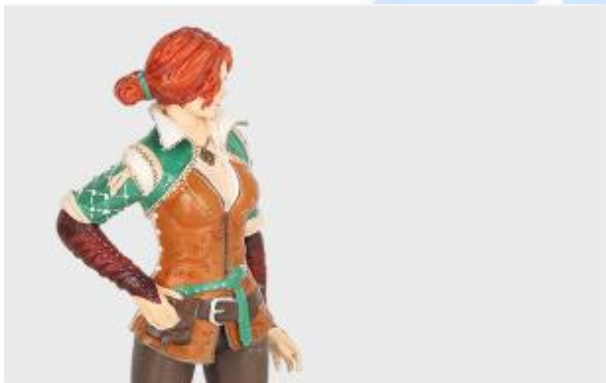
Ejemplos de Aplicación



Arquitectura



Prototipado



Bricolaje



Industria

Electrónica


¿Qué vamos a innovar hoy?

	AG Electrónica S.A.P.I. de C.V. República del Salvador N° 20 Segundo Piso Teléfono: 55 5130 - 7210		
ACOTACIÓN: N/A	http://www.agelectronica.com	ESCALA: N/A	REALIZO: OAH
			REV: JFRR
TOLERANCIA: N/A	IMPRESORA 3D ENDER 3 PRO		
TOLERANCIA: N/A	Fecha: 05/04/22	No. Parte: ENDER-3-PRO	

AUTHORIZATION LETTER

To Whom it may Concern,

We Shenzhen Creality 3D Technology Co., Ltd Hereby officially authorizes AG ELECTRONICA SAPI DE CV as one of our distributors in MEXICO. AG ELECTRONICA SAPI DE CV as a Brand agent is entitled to resell all Creality's Printer and related accessories which includes both Ender and CR series through the below

channels. And allow to use the Brand of **CREALITY** and  *Ender*

<https://www.agelectronica.com/>

Authorization period : 2022.03.18- 2023.03.17

If you need to verify agency code ,or have any questions about this authorization, pls get contact with agency@creality.com

Shenzhen Creality 3D Technology Co., Ltd



2022.03.18