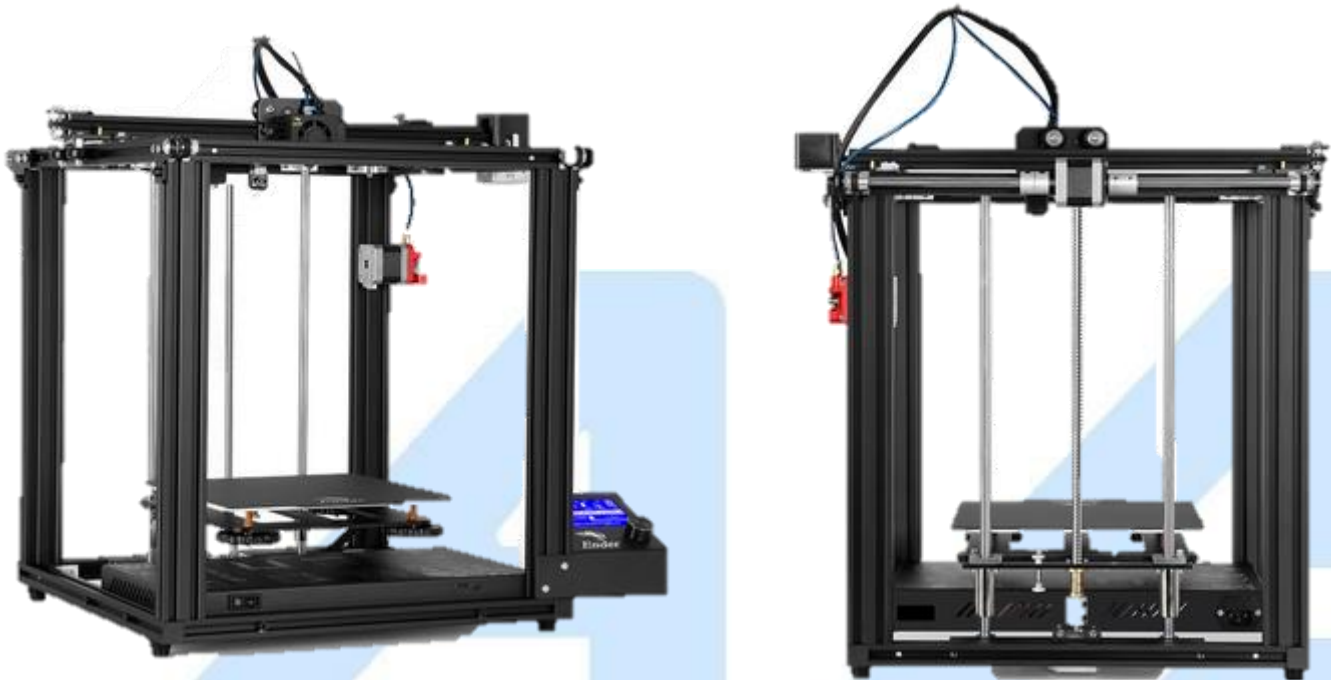


## ENDER-5 PRO IMPRESORA 3D ENDER-5 PRO



### Descripción

Impresora 3D Creality Ender-5 Pro con volumen de impresión de 220×220×300 mm con diseño de doble eje Y, y tecnología silenciosa. Incorpora también un sensor de filamento, una plataforma móvil, una cama autoadherible e impresión ininterrumpida.

### Características

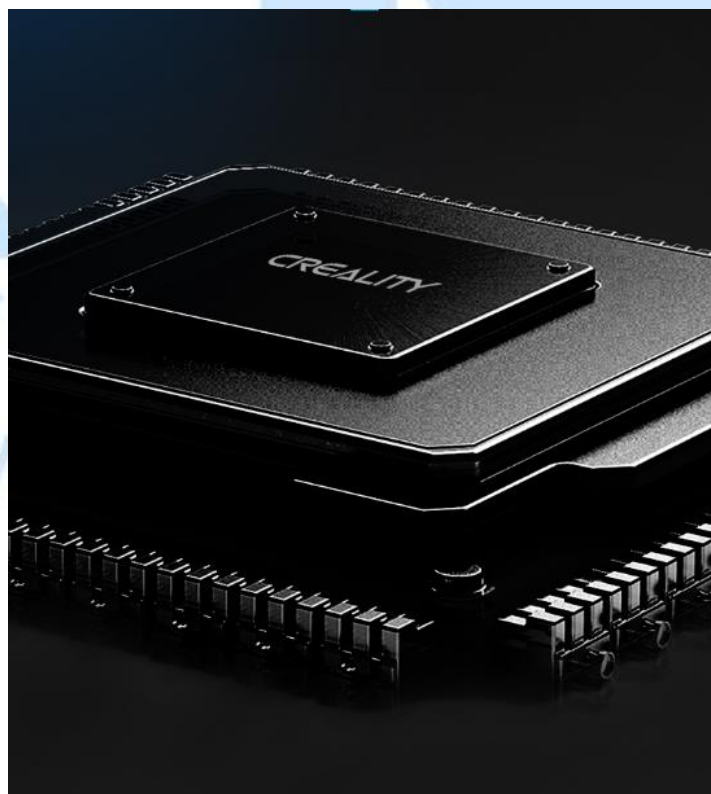
- **Plataforma extraíble:** Ender-5 Pro utiliza su plataforma autoadhesiva, lo que facilita la eliminación de modelos sin defectos.
- **Placa base silenciosa:** La placa PCB de 4 capas con condensadores proporciona una mejor protección y un rendimiento más estable. Incluye un controlador ultra silencioso TMC.
- **Alimentación de filamento suave:** La impresora adopta un tubo de teflón azul importado y una extrusora de metal que ayuda a estabilizar la alimentación y la resistencia al desgaste, para obtener una mejor calidad de impresión.
- **Cama magnética C-MAG:** La superficie texturizada se adhiere a todo tipo de filamentos evitando el uso de cintas adhesivas o pegamentos. Una vez que el modelo haya terminado de imprimirse, retire la parte superior magnética de la parte inferior y doble o flexione la superficie de impresión para desprender el modelo sin esfuerzo.
- **Diseño de doble eje Y:** Con un sistema de control de doble eje Y, el sistema tiene un funcionamiento sincrónico y una salida estable, lo que evita la vibración causada por la impresión a largo plazo.
- **Impresión de alta precisión:** Tecnología y calidad que aseguran impresiones con precisión de hasta  $\pm 0.1$  mm.

## Especificaciones Técnicas

Tecnología de modelado: FDM	Software: Cura/Repetier-Host/Simplify3D
Tamaño de impresión: 220x220x250 mm	Sistemas operativos compatibles: Windows 7/10 / XP / Vista, Linux, MAC
Espesor de la capa de impresión: 0.1-0.4mm	Fuente de alimentación: CA 100-120V 60Hz a CD 24V 270W
Precisión de impresión: $\pm 0.1$ mm	Filamento: PLA, ABS, TPU, madera, cobre, etc.
Diámetro de la boquilla: 0.4 mm	Peso de la máquina: 11.8 Kg
Temperatura de la cama: $\leq 100^{\circ}$	Tamaño de la impresora: 552x485x510 mm
Transferencia de archivos: Tarjeta SD	Tamaño del empaque: 600x505x465 mm
Formato de archivos: STL, OBJ, AMF	Reanudación de impresión: Sí

### Tarjeta madre independiente ultra silenciosa

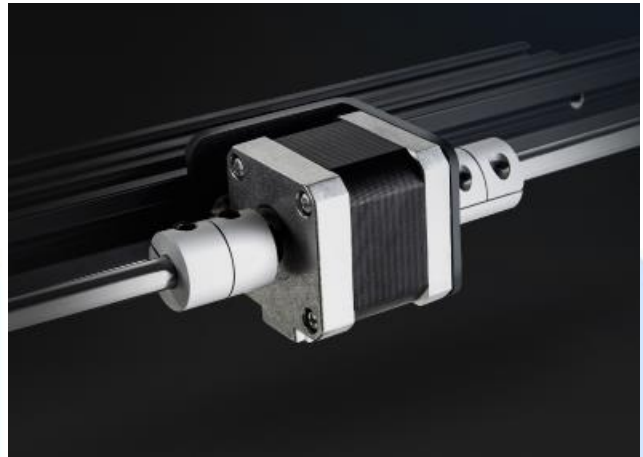
La impresora Ender-5 Pro destaca por la incorporación de una tarjeta madre especialmente desarrollada para la reducción de ruido en la operación de la máquina. La tarjeta fue diseñada en un PCB de cuatro capas y un circuito de filtrado a base de capacitores para un mejor rendimiento y mejor protección.



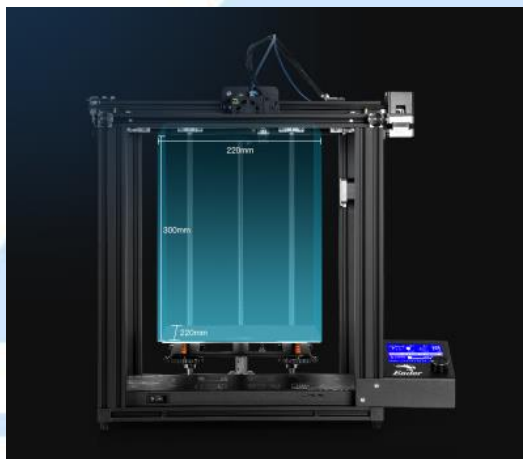
## Detalles y características adicionales



Unidad de extrusión metálica



Eje Y doble que asegura mayor estabilidad



Volumen de impresión de 220x220x300 mm



Reanudación de la impresión



Ensamblaje sencillo. Diseño modular.



Pantalla de visualización a 45° y perilla de navegación

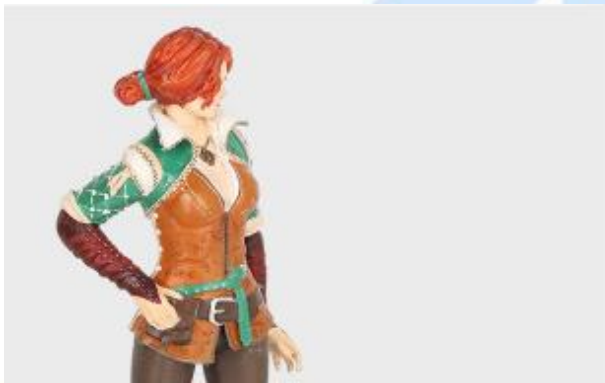
## Ejemplos de Aplicación



Arquitectura



Prototipado




Bricolaje



Industria

# Electrónica


¿Qué vamos a innovar hoy?

	AG Electrónica S.A.P.I. de C.V. República del Salvador N° 20 Segundo Piso Teléfono: 55 5130 - 7210		
ACOTACIÓN: N/A	<a href="http://www.agelectronica.com">http://www.agelectronica.com</a>	ESCALA: N/A	REALIZO: OAH
			REV: JFRR
TOLERANCIA: N/A	<b>IMPRESORA 3D ENDER-5 PRO</b>		
TOLERANCIA: N/A	Fecha: 05/04/22	<b>No. Parte: ENDER-5 PRO</b>	

## AUTHORIZATION LETTER

### To Whom it may Concern,

We Shenzhen Creality 3D Technology Co., Ltd Hereby officially authorizes AG ELECTRONICA SAPI DE CV as one of our distributors in MEXICO. AG ELECTRONICA SAPI DE CV as a Brand agent is entitled to resell all Creality's Printer and related accessories which includes both Ender and CR series through the below

channels. And allow to use the Brand of **CREALITY** and  *Ender*

<https://www.agelectronica.com/>

Authorization period : 2022.03.18- 2023.03.17

*If you need to verify agency code ,or have any questions about this authorization, pls get contact with [agency@creality.com](mailto:agency@creality.com)*

**Shenzhen Creality 3D Technology Co., Ltd**



**2022.03.18**