

ROLLO DE FILAMENTO ESUN ABS DE ALTA VELOCIDAD 1.75mm NEGRO

ESUN-ABS-SPEED-NEGRO



Descripción:

Es una versión modificada del material ABS. En comparación con el ABS convencional, presenta una menor contracción y una adhesión superior entre capas, lo que reduce la probabilidad de deformaciones y grietas durante la impresión. Contiene componentes bajos en VOC (Compuestos Orgánicos Volátiles), lo que resulta en una reducción del olor durante el proceso de impresión, haciéndolo más cómodo y libre de estrés. Este material está optimizado para la impresión de alta velocidad, manteniendo su rendimiento incluso a velocidades más altas, brindando una excelente experiencia de impresión. Además, se puede pulir con acetona para eliminar las líneas de las capas y mejorar aún más la calidad de impresión.

Características:

- Resistencia al calor
- Bajo olor
- Baja tasa de contracción
- Fuerte rendimiento y dureza
- Impresión de alta velocidad
- Excelente capacidad de impresión

Especificaciones:

Material	ABS
Color	NEGRO
Peso bruto	1 Kg

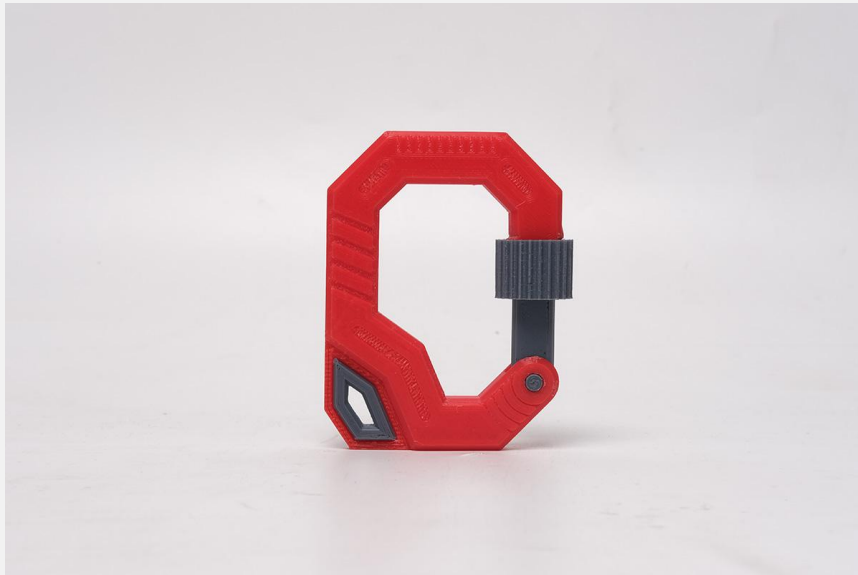
Propiedades del filamento:

	Unidad	ABS
Densidad	g/cm ³	1.04
Temperatura de distorsión del calor	°C, 0.45 MPa	89
Índice de flujo de fusión	g/10 min	6(220 °C/10 kg)
Fuerza de tensión	MPa	28
Elongación de ruptura	%	3.9
Fuerza de flexión	MPa	16
Módulo de flexión	MPa	1477
Resistencia al impacto IZOD	kJ/m ²	20
Durabilidad	-	8/10
Imprimibilidad	-	8/10

Parámetros de impresión recomendados:

	Unidad	ABS
Temperatura del extrusor	°C	230-270 Temperatura recomendada 240
Temperatura de la cama	°C	100-110
Velocidad del ventilador	%	0
Velocidad de impresión	mm/s	50-300
Cama caliente	-	Requerida
Superficies de construcción recomendadas	-	Cinta de alta temperatura, pegamento sólido PVP

Modelos de impresión:



AG Electrónica SAPI de CV
República de El Salvador 20 Piso 2, Centro
Histórico, Centro, 06000 Ciudad de México,
CDMX
Teléfono: 55 5130 7210

Realizó	Joel Martínez Vázquez
Revisó	Ing. Luz Fernanda Domínguez Gómez
Fecha	10/07/2024

