

# ROLLO DE FILAMENTO ESUN PETG DE ALTA VELOCIDAD 1.75mm ROJO

ESUN-PETG-SPEED-ROJO



## Descripción:

El filamento PETG proporciona una solidificación por enfriamiento más rápida y superior, compatible con impresión de alta velocidad, permite la adhesión del material a la boquilla durante problemas de impresión, lo que reduce la probabilidad de una impresión deficiente, material rentable, resistente al agua, resistente a los químicos, de alta tenacidad y de impresión rápida.

## Características:

- Gran tenacidad
- Resistencia química
- Resistencia al agua

## Especificaciones:

<b>Material</b>	PETG
<b>Color</b>	ROJO
<b>Peso bruto</b>	1 Kg

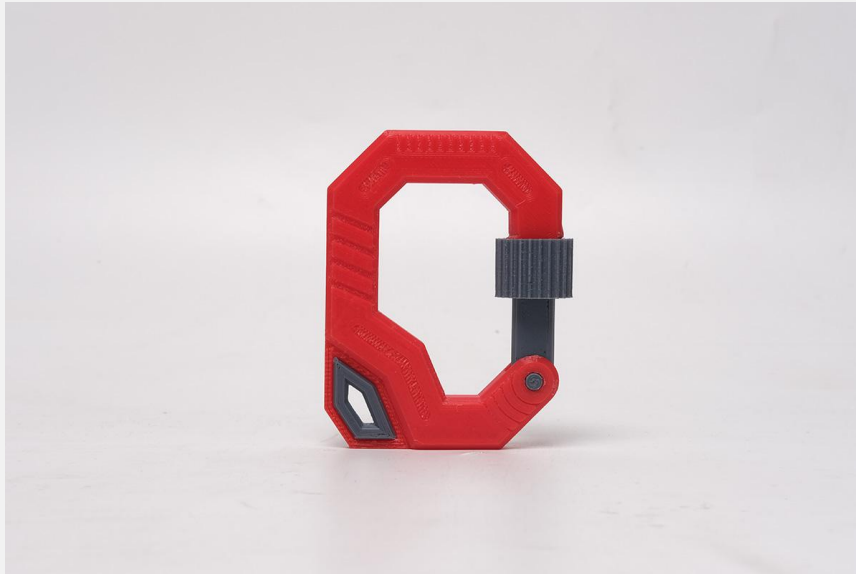
### Propiedades del filamento:

	Unidad	PETG
Densidad	g/cm <sup>3</sup>	1.26
Temperatura de distorsión del calor	°C, 0.45 MPa	68
Indice de flujo de fusión	g/10 min	24(250 °C/2.16 kg)
Fuerza de tensión	MPa	29.2
Elongación de ruptura	%	4.2
Fuerza de flexión	MPa	63
Módulo de flexión	MPa	1708.7
Resistencia al impacto IZOD	kJ/m <sup>2</sup>	5.86

### Parámetros de impresión recomendados:

	Unidad	PTEG
Temperatura del extrusor	°C	220-260 Temperatura recomendada 240
Temperatura de la cama	°C	75-90
Velocidad del ventilador	%	100
Velocidad de impresión	mm/s	40-100
Cama caliente	-	Requerida
Superficies de construcción recomendadas	-	Cinta adhesiva, pegamento sólido PVP, PEI

## Modelos de impresión:



**AG Electrónica SAPI de CV**  
República de El Salvador 20 Piso 2, Centro  
Histórico, Centro, 06000 Ciudad de México,  
CDMX  
Teléfono: 55 5130 7210

Realizó	Joel Martínez Vázquez
Revisó	Ing. Luz Fernanda Domínguez Gómez
Fecha	09/07/2024

