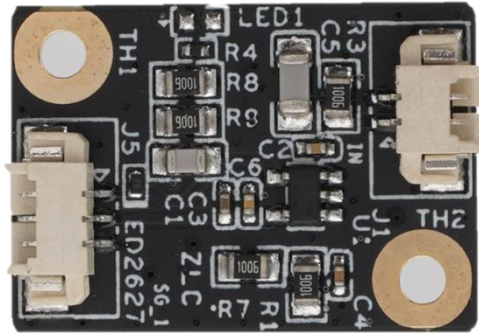


PLACA DE INTERFAZ PIEZOELECTRICA PARA CAMA CALEFACTABLE COMPATIBLE CON X1 Y P1

FAC010



Descripción:

Una pequeña placa de circuito instalada debajo de la cama caliente conecta los sensores de la cama caliente a la placa MC.

Contenido:

Cantidad	Producto
1	Placa de interfaz piezoeléctrica de cama calefactable
1	Tornillo ST2-3

Especificaciones:

- Compatibilidad: Serie X1 y Serie P1
- Materiales: Plástico, Metal.
- Color: Negro, Blanco.
- Peso: 0.02 kg.
- Dimensiones: 60*60*30 mm.

AG Electrónica SAPI de CV
República de El Salvador 20 Piso 2, Centro
Histórico, Centro, 06000 Ciudad de México,
CDMX
Teléfono: 55 5130 7210

Realizó

Fernando Martínez López

Revisó

Ing. Diana Jessica Gonzalez Maldonado

Fecha

03 /10 /2025

