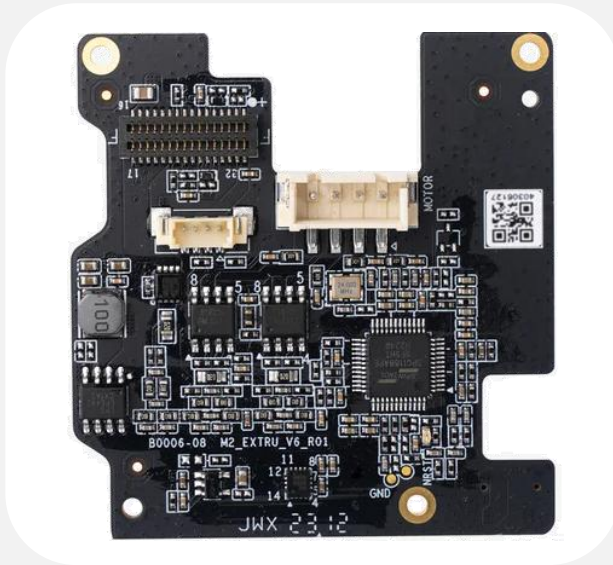


CABLE CONECTOR DE PANTALLA COMPATIBLE CON P1P Y P1S

CAB007



Descripción:

La placa del cabezal de herramientas (TH) es la placa principal del cabezal de herramientas y garantiza el buen funcionamiento del hotend, el extrusor, el ventilador de enfriamiento, el cortador de filamentos, etc.

Especificaciones del producto:

Especificación	Unidad	
Peso del embalaje	kg	0,5
Materiales	-	Metal, Cerámica
Color	-	Negro
Tamaño del embalaje	mm	58*58*70

Instalación:

Obtenga más información sobre el reemplazo de la placa del cabezal de herramientas (TH) para la Serie P1 en:

<https://wiki.bambulab.com/en/p1/maintenance/pcb-boards-on-toolhead>.

AG Electrónica SAPI de CV
República de El Salvador 20 Piso 2, Centro
Histórico, Centro, 06000 Ciudad de México,
CDMX
Teléfono: 55 5130 7210

Realizó Francisco Javier Hernández Ramos

Revisó Ing. Luz Fernanda Domínguez Gómez

Fecha 27/02/2025

