

# PLACA DEL CABEZAL DE HERRAMIENTAS

## VERSIÓN 2 PARA SERIE A1



F AE009-V2



### Descripción

La placa de cabezal es el circuito principal que proporciona conectividad a el conjunto de calentamiento del extremo caliente, la unidad extrusora, el ventilador de enfriamiento del extremo caliente, el sensor de filamento, etc.

### Especificaciones

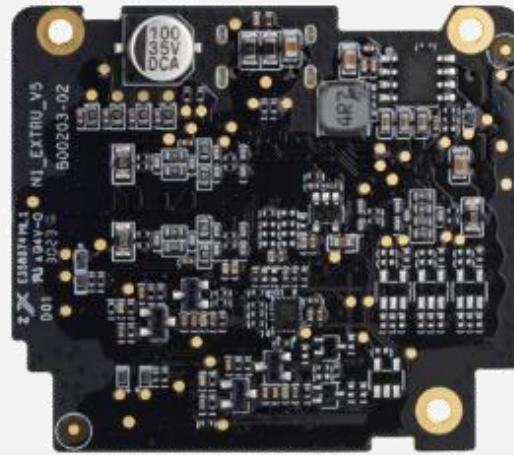
Color	Negro
Materiales	PCBA
Compatibilidad	Serie A1

### Contenido

Cantidad	Material
1	Placa de cabezal de herramienta
4	Tornillo M2 - 2

### Más información

Para mayor información referente a la siguiente impresora favor de revisar el siguiente enlace: <https://wiki.bambulab.com/en/a1/maintenance/th-board-replacement-guide>



**AG Electrónica SAPI de CV**  
 República de El Salvador 20 Piso 2,  
 Centro Histórico, Centro, 06000  
 Ciudad de México, CDMX  
 Teléfono: 55 5130 7210

Realizó	Alan Gael Garcia Huerta
Revisó	Ing.Luis Eduardo Dorantes Solis
Fecha	27/04/2026

