

HOTEND CON BOQUILLA DE ACERO INOXIDABLE 0.2 mm COMPATIBLE CON A1 MINI Y A1

FAH018



Descripción:

Hotend con boquilla de acero inoxidable de 0.2 mm, compatible con las impresoras 3D Bambu Lab A1 Mini y A1.

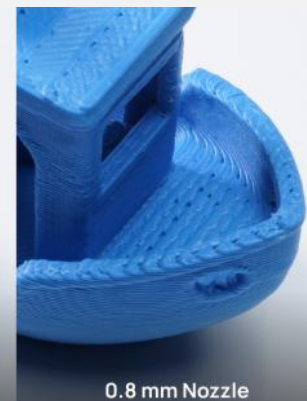
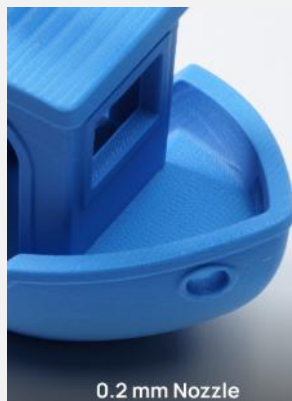
Especificaciones del producto:

	Unidad	
Temperatura máxima de impresión	°C	320
Peso del embalaje	gr	30
Longitud	mm	47,3
Tamaño del embalaje	mm	60*60*30



Comparación de diferentes tamaños de boquillas:

	Boquilla de 0.2 mm	Boquilla de 0.4 mm	Boquilla de 0.6 mm	Boquilla de 0.8 mm
Escenario de uso	Perfecto para modelos pequeños e intrincados, con una precisión que vale la pena la espera.	Ideal para uso diario con el equilibrio perfecto entre velocidad y calidad.	Velocidades más rápidas y capacidad de imprimir filamentos de alto rendimiento, con cierta disminución en la resolución.	Velocidades más rápidas y capacidad de imprimir filamentos de alto rendimiento, con cierta disminución en la resolución.
Comúnmente utilizado para	Modelos en miniatura Logotipos intrincados Moldes de texto	Juguetes Piezas mecánicas Objetos decorativos	Piezas estructurales de gran tamaño Piezas funcionales para el hogar Piezas industriales o de ingeniería Modelos de alta resistencia	Piezas estructurales de gran tamaño Piezas funcionales para el hogar Piezas industriales o de ingeniería Modelos de alta resistencia



Compatibilidad de filamentos:

Material	Boquilla de 0.2 mm	Boquilla de 0.4 mm	Boquilla de 0.6 mm	Boquilla de 0.8 mm	¿Se requiere acero endurecido?
PLA general	SÍ	SÍ	SÍ	SÍ	Opcional
PLA brillante	*NO	SÍ	SÍ	SÍ	Opcional
PLA Mármol	*NO	SÍ	SÍ	SÍ	Opcional
PLA relleno de madera, roca y metal	*NO	SÍ	SÍ	SÍ	Opcional
PETG	SÍ	SÍ	SÍ	SÍ	Opcional
PVA	SÍ	SÍ	SÍ	SÍ	Opcional
ABS	SÍ	SÍ	SÍ	SÍ	Opcional
ASA	SÍ	SÍ	SÍ	SÍ	Opcional
PC	SÍ	SÍ	SÍ	SÍ	Opcional
PA	*NO	SÍ	SÍ	SÍ	Opcional
TPU	*NO	SÍ	SÍ	SÍ	Opcional
Bambu PLA-CF	*NO	*Muy recomendable	SÍ	SÍ	*Requerido
Bambu PETG-CF	*NO	*Muy recomendable	SÍ	SÍ	*Requerido
Bambu PAHT-CF	*NO	SÍ	*Muy recomendable	SÍ	*Requerido
Bambu PET-CF	*NO	SÍ	*Muy recomendable	SÍ	*Requerido
Filamentos CF/GF de otras marcas	*NO	No recomendado	SÍ	SÍ	*Requerido

Nota:

Los filamentos con fibra de carbono, fibra de vidrio, metal u otras partículas inorgánicas son propensos a obstruir una boquilla de 0,2 mm.

Para filamentos que contienen fibra de carbono o fibra de vidrio, se recomienda encarecidamente utilizar una boquilla de acero endurecido de 0,6 mm para minimizar el riesgo de obstrucción y abrasión.

Bambu PLA-CF y Bambu PETG-CF han sido ampliamente probados y se ha demostrado que tienen un bajo riesgo de obstrucción cuando se imprimen con una boquilla de acero endurecido de 0,4 mm, al mismo tiempo que logran una mayor calidad de impresión.

Obtenga más información sobre la compatibilidad de filamentos en <https://wiki.bambulab.com/en/general/filament-guide-material-table>.

Instalación:

Obtenga más información sobre cómo reemplazar el hotend con boquilla de acero inoxidable 0.2 mm en <https://wiki.bambulab.com/en/a1-mini/maintenance/toolhead>.

AG Electrónica SAPI de CV
República de El Salvador 20 Piso 2, Centro
Histórico, Centro, 06000 Ciudad de México,
CDMX
Teléfono: 55 5130 7210

Realizó	Francisco Javier Hernández Ramos
Revisó	Ing. Luz Fernanda Domínguez Gómez
Fecha	13/01/2025

