

CONECTOR DE TUBO PTFE COMPATIBLE CON P1P, P1S, X1C Y X1E

FAZ006



Descripción:

El conector de tubo de PTFE es un componente que se utiliza para conectar el tubo de PTFE, que está montado en la parte posterior de la impresora y se utiliza para conectar el tubo de PTFE entre el amortiguador y el cabezal de la herramienta.

Especificaciones:

Especificación	
Materiales	Plástico, Metal
Tamaño de embalaje	190*70*50 milímetros
Peso del embalaje	25 gramos

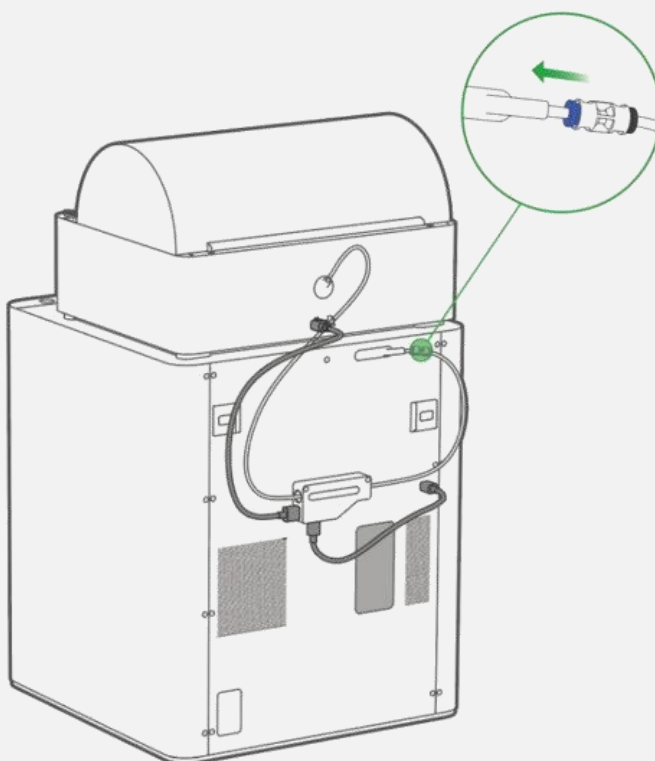
Instalación:

Obtenga más información sobre el reemplazo del acoplador de tubo de PTFE (sin soporte) en:

<https://wiki.bambulab.com/en/filament-acc/acc/replacing-the-pneumatic-connector>

Obtenga más información sobre la sustitución del acoplador de tubo de PTFE (con soporte) en:

<https://wiki.bambulab.com/en/p1/maintenance/tube-anchor-assembly>



AG Electrónica SAPI de CV
República de El Salvador 20 Piso 2, Centro
Histórico, Centro, 06000 Ciudad de México,
CDMX
Teléfono: 55 5130 7210

Realizó	Francisco Javier Hernández Ramos
Revisó	Ing. Jessica López Morales
Fecha	27/03/2025

