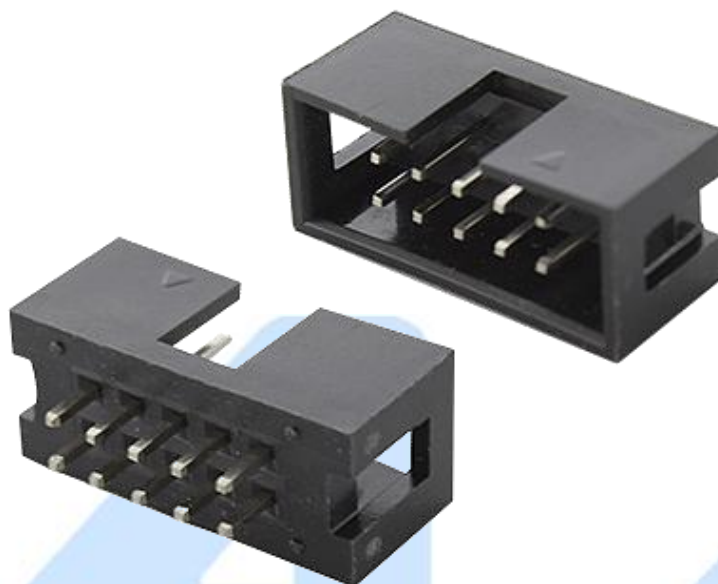


## FCN-2X5: CONECTOR MACHO DE 10 PIN PARA CABLE PLANO



### Descripción

Es un conector eléctrico diseñado para ser conectado a un conductor (o conductores) de un cable aislado mediante un proceso de conexión selectivo a través de aislamiento por medio de una o varias cuchillas afiladas, evitando la necesidad de pelar la cubierta del cable antes de conectar.

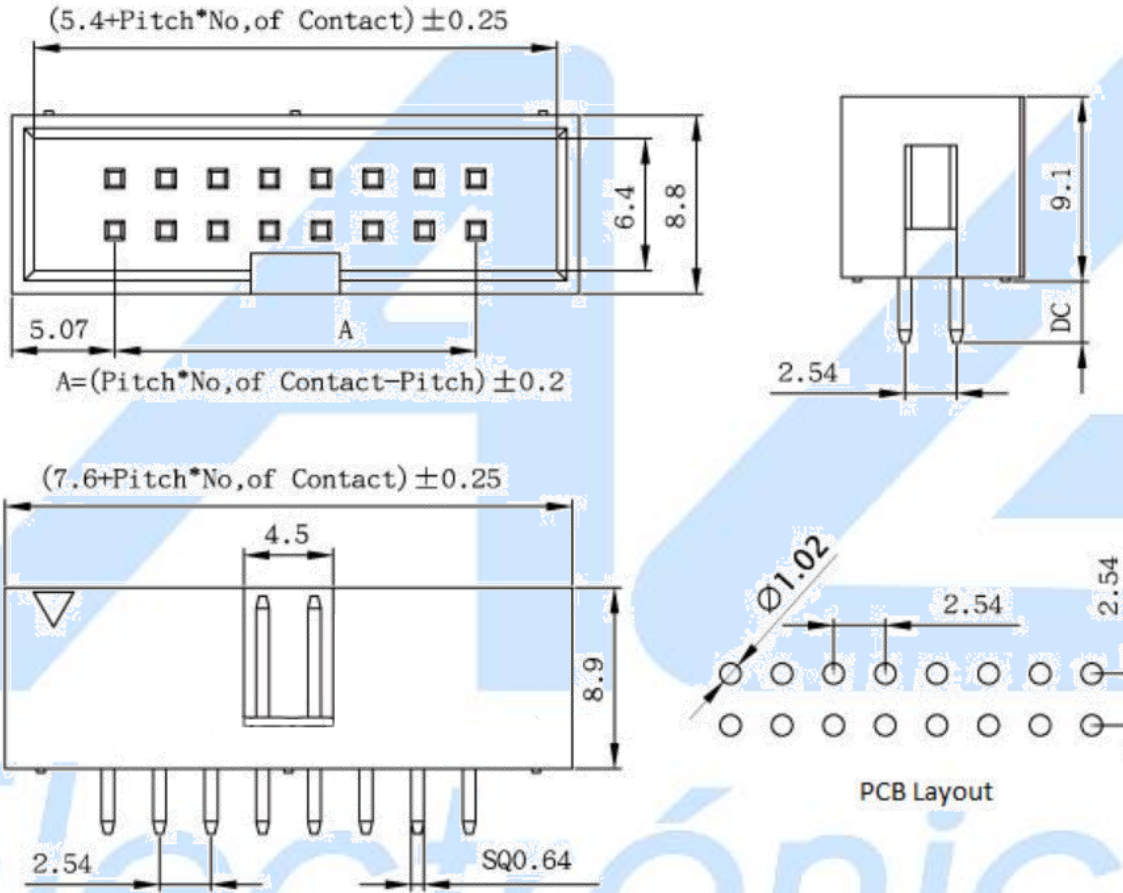
### Especificaciones

Número de terminales	10
Color	Negro
Espacio entre terminales(paso)	2.54mm
Voltaje nominal	250VAC
Corriente máxima	3A
Temperatura de operación	-40°C - 125°C
Resistencia de contacto	>1000MΩ
Resistencia de aislamiento	20mΩ máximo

## Aplicaciones

- Electrónica de consumo
- Energía alternativa
- Comunicaciones

## Dimensiones



		AG Electrónica S.A.P.I. de C.V. República del Salvador N° 20 Segundo Piso Teléfono: (01)55 5130 - 7210	
ACOTACIÓN: N/A	<a href="http://www.agelectronica.com">http://www.agelectronica.com</a>	ESCALA: N/A	REALIZO: JMML REV:DMSP
TOLERANCIA: N/A	<b>CONECTOR MACHO DE 10 PIN PARA CABLE PLANO</b>		
TOLERANCIA: N/A	Fecha: 4/11/2019	<b>No. Parte : FCN-2X5</b>	