

## FE.315: FUSIBLE CRISTAL EUROPEO RAPIDO 0.315A/250V

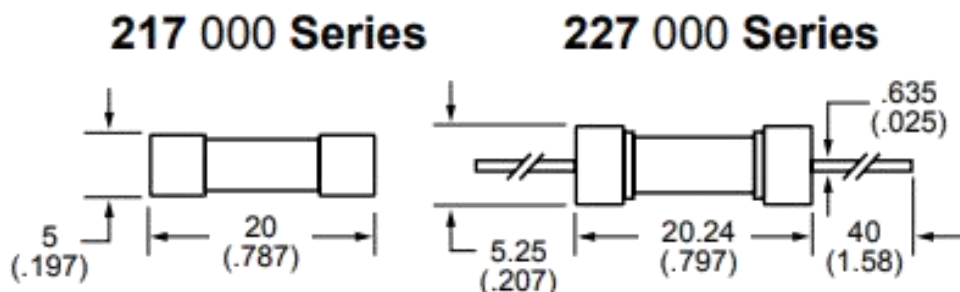


### Descripción

La corriente eléctrica que transita por nuestros dispositivos electrónicos siempre genera calor, por lo que si tenemos algún elemento electrónico que sólo resiste cierta corriente y de repente por cualquier razón (aunque sea por un momento), la corriente en nuestro circuito aumenta de valor, ese elemento puede resultar quemado. Debido a esta situación es que existen elementos de protección como el fusible de cristal, que es el que más comúnmente se usa y cuya función es resistir el paso de corriente hasta cierto punto.

### Especificaciones

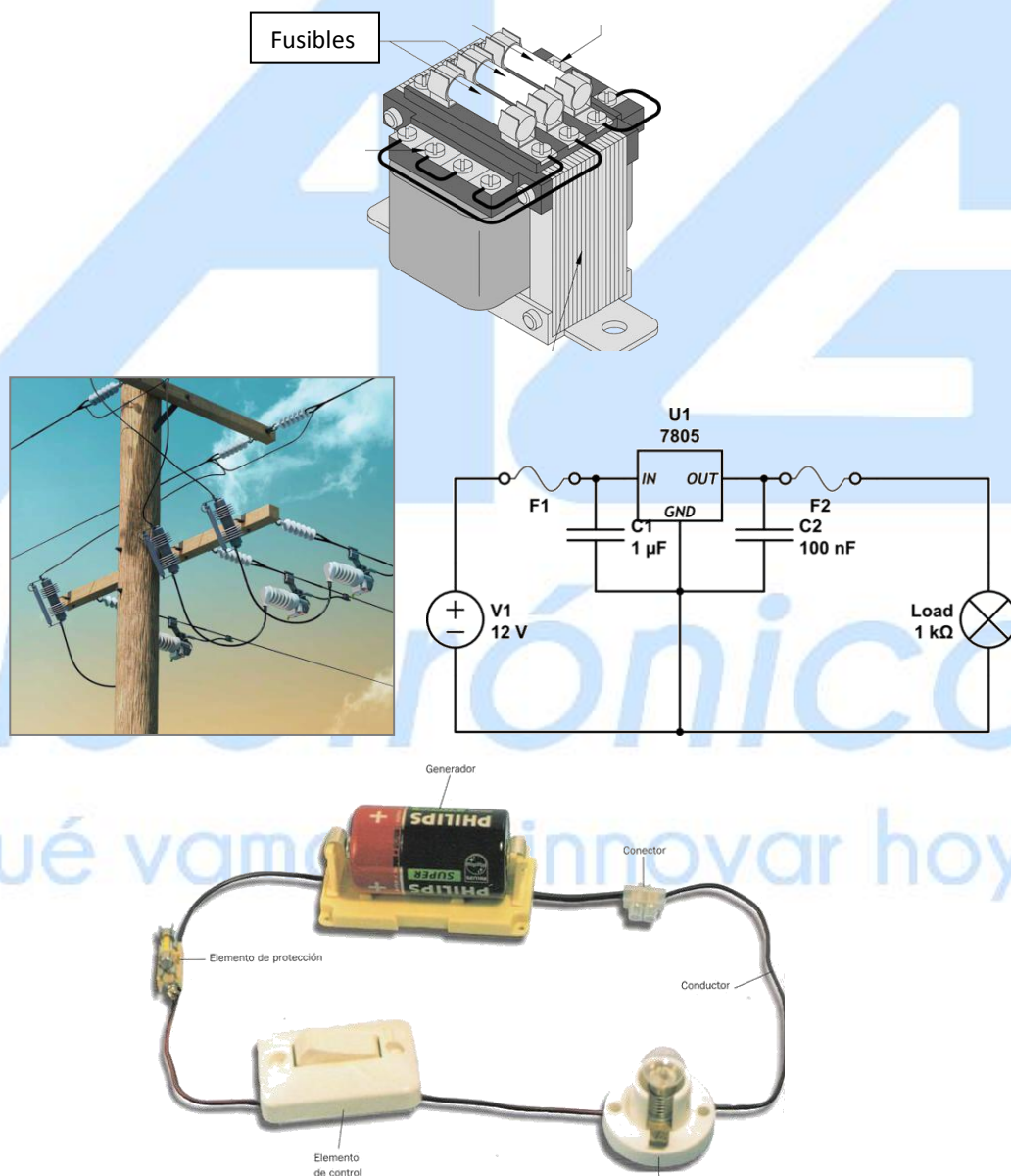
- Fusible de cristal.
- Voltaje máximo: 250VAC/125VDC.
- Corriente máxima: 0.315A.
- Longitud: 20 mm.
- Diámetro: 5 mm.
- Serie: 217/227(3AG).



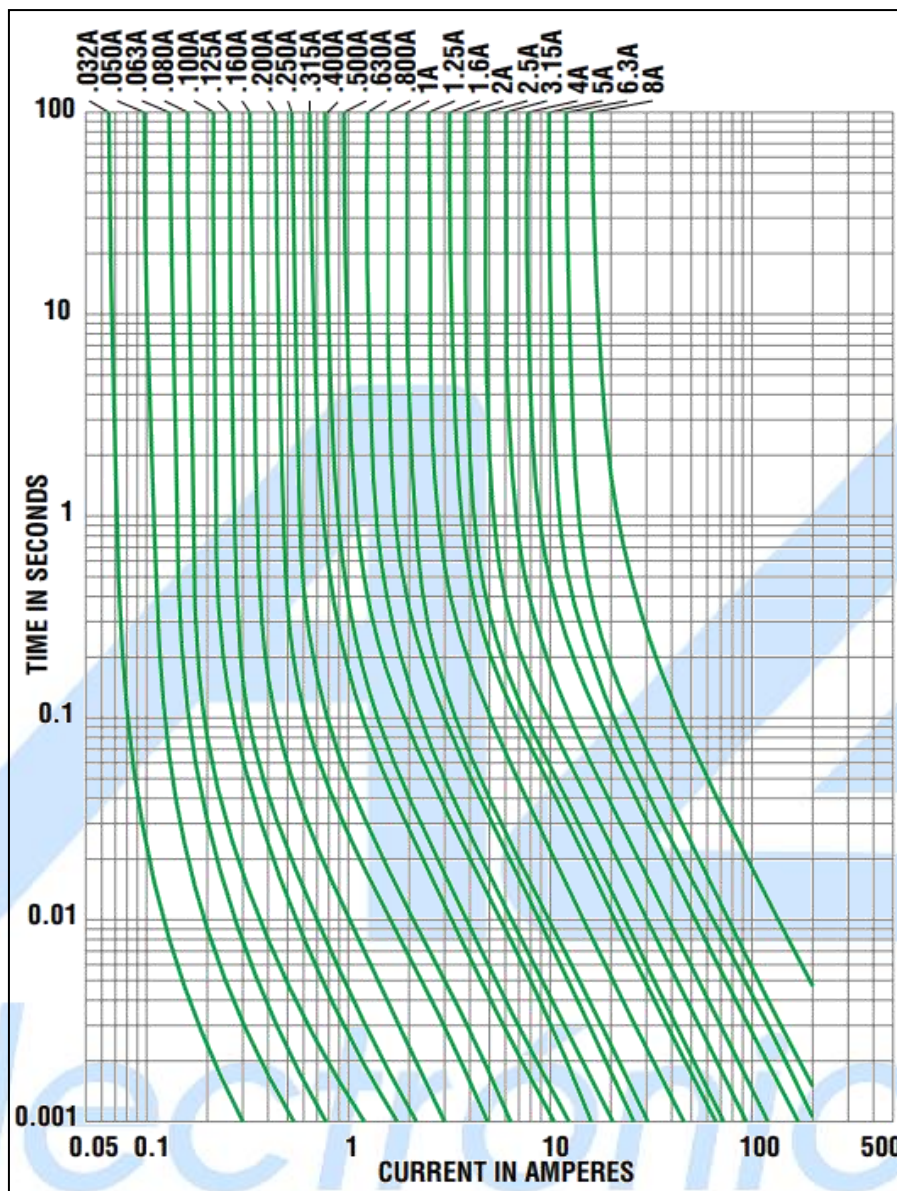
## Aplicaciones

Los fusibles se usan para proporcionar protección a una gran variedad de elementos:

- Computadoras.
- Alumbrado de calles.
- Circuitos de control.
- Estaciones eléctricas en casas.
- Entre otros circuitos electrónicos o eléctricos.



## Curvas de tiempo-corriente promedio



¿Qué vamos a innovar hoy?

|   |   |   |              |
|---|---|---|--------------|
| <br><i>¿Qué vamos a innovar hoy?</i> |   | AG Electrónica S.A.P.I. de C.V.<br>República del Salvador N° 20 Segundo Piso<br>Teléfono: 5130 - 7210 |              |
| ACOTACIÓN:<br>N/A   | <a href="http://www.agelectronica.com/">http://www.agelectronica.com/</a> | ESCALA:<br>N/A  | REALIZO: DCR |
|   |   | REV: DMSP   |              |
| TOLERANCIA:<br>N/A  | FUSIBLE CRISTAL EUROPEO RÁPIDO 0.315A/250V                                |   |              |
| TOLERANCIA:<br>N/A  | Fecha:<br>05/06/2019  | No. Parte: FE.315   |              |