

HALOT-SKY IMPRESORA 3D DE RESINA CREALITY HALOT-SKY



Descripción

Creality HALOT-SKY es una nueva generación de impresoras 3D de resina que incorporan tecnologías de inteligencia artificial, control inalámbrico y fuentes de luz integral de desarrollo propio. Esta impresora tiene un volumen de impresión de 192x120x200 mm.

Características

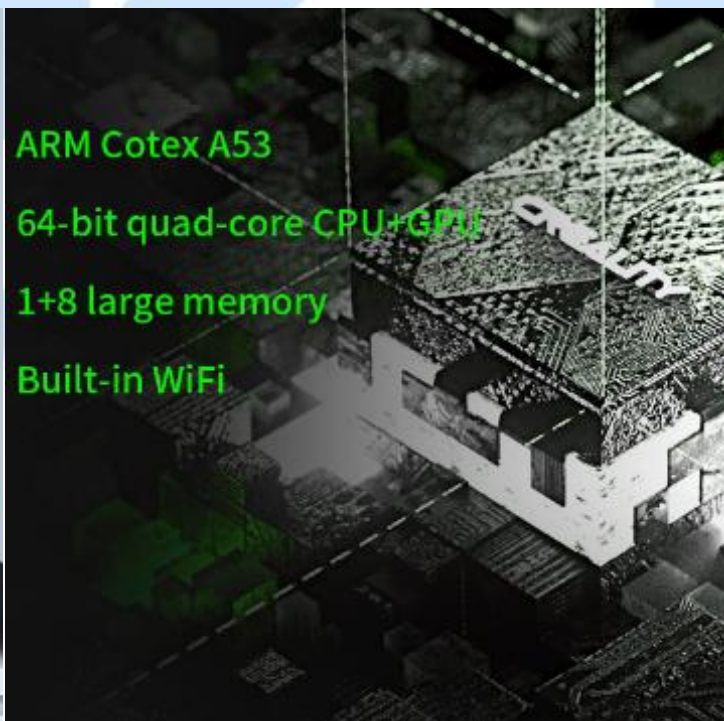
- **Nueva generación de tecnología en impresión:**
 - Luz súper concentrada
 - Chip de Inteligencia artificial
 - Eje Z de alta estabilidad
 - Control inteligente por WIFI-APP
 - Actualización en línea de OTA
 - Tapa protectora abatible
 - Sistema de investigación y desarrollo independiente + pantalla de 5 pulgadas
- **Fuente de luz integral de desarrollo propio:** Proporcione al modelo prototipo una mayor precisión y un mayor brillo para lograr una cobertura total.
- **Estructura mejorada del eje Z:** La operación de precisión a nivel de micras evita el efecto de capa y hace que el rendimiento de impresión sea aún mejor. Guía lineal dual del eje Z con configuración dual de bola y tornillo.
- **Impresiones 3D más estables:** A diferencia de la Ender 5, la versión Plus incorpora doble eje en Z para mayor precisión y estabilidad.
- **Funda protectora plegable:** El diseño de la cubierta abatible ahorra espacio en la operación de volteo y el protector translúcido presenta claramente el proceso de impresión.

Especificaciones Técnicas

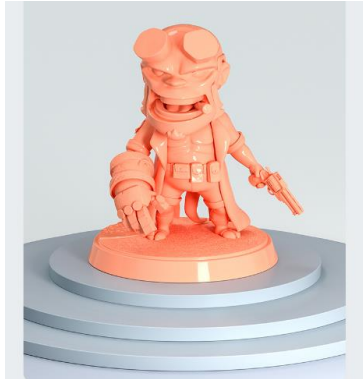
Tamaño de la impresora: 340x292x552 mm	Peso de la máquina: 16.5 kg
Tamaño de impresión: 192x120x200 mm	Velocidad de impresión: 1-4s/capa.
Precisión de impresión: ± 0.05 mm	Pantalla táctil: 5 pulgadas a color
Grosor de la capa: 0.01-0.2 mm	Material de impresión: 405 nm resina fotosensible
Resolución LCD: 3840x2400	Eje Z: Doble guía lineal
Soporte de alimentación: Compatible con LD-006	Tamaño del paquete: 450x390x705 mm
Peso del paquete: 19.5 kg	Lenguajes: Hasta 12 lenguajes, Prioridad a inglés y chino.

Tecnología incorporada en la Halot-Sky

Halot-Sky está basada en ARM Cortex A53, con CPU+GPU de 64 bits quad-core que incorporan un algoritmo de inteligencia artificial de alto rendimiento que mejora la eficiencia en la impresión de resina.



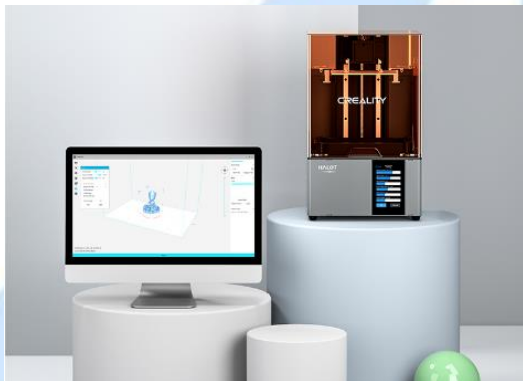
Detalles y características adicionales



Impresión de alta precisión



Estructura del eje Z reforzada



Interfaces simples y modelado sencillo



Reanudación de la impresión



Control inteligente y remoto desde Creality App

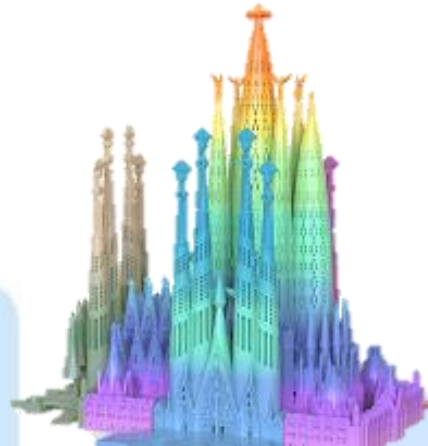


Cubierta abatible

Ejemplos de Aplicación



Dental



Arquitectura



Joyería



Bricolaje

Electrónica


¿Qué vamos a innovar hoy?

 AG Electrónica <small>¿Qué vamos a innovar hoy?</small>	AG Electrónica S.A.P.I. de C.V. República del Salvador N° 20 Segundo Piso Teléfono: 55 5130 - 7210		
ACOTACIÓN: N/A	http://www.agelectronica.com	ESCALA: N/A	REALIZO: OAH
			REV: JFRR
TOLERANCIA: N/A	IMPRESORA 3D DE RESINA CREALITY HALOT-SKY		
TOLERANCIA: N/A	Fecha: 05/04/22	No. Parte: HALOT-SKY	

AUTHORIZATION LETTER

To Whom it may Concern,

We Shenzhen Creality 3D Technology Co., Ltd Hereby officially authorizes AG ELECTRONICA SAPI DE CV as one of our distributors in MEXICO. AG ELECTRONICA SAPI DE CV as a Brand agent is entitled to resell all Creality's Printer and related accessories which includes both Ender and CR series through the below

channels. And allow to use the Brand of **CREALITY** and  *Ender*

<https://www.agelectronica.com/>

Authorization period : 2022.03.18- 2023.03.17

If you need to verify agency code ,or have any questions about this authorization, pls get contact with agency@creality.com

Shenzhen Creality 3D Technology Co., Ltd



2022.03.18