

Módulos RGB Backlight IAQ3710U



Características:

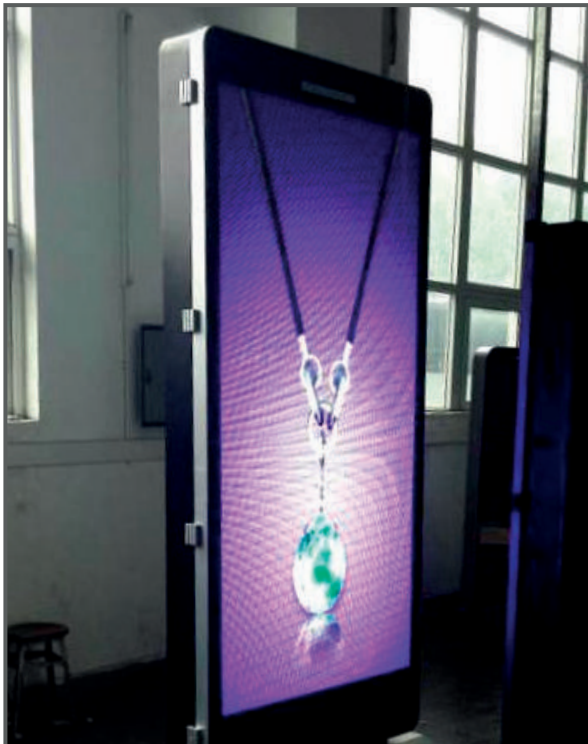
- Módulos inyectados a prueba de agua con grado de protección IP67.
- PCB de aluminio para una mejor disipación del calor.
- Iluminación uniforme.
- LED 5050 RGB.
- Para profundidades de 8-15cm

Aplicaciones:

- Iluminación decorativa.
- Letras de canal.
- Retail



Aplicaciones





Cajas de luz

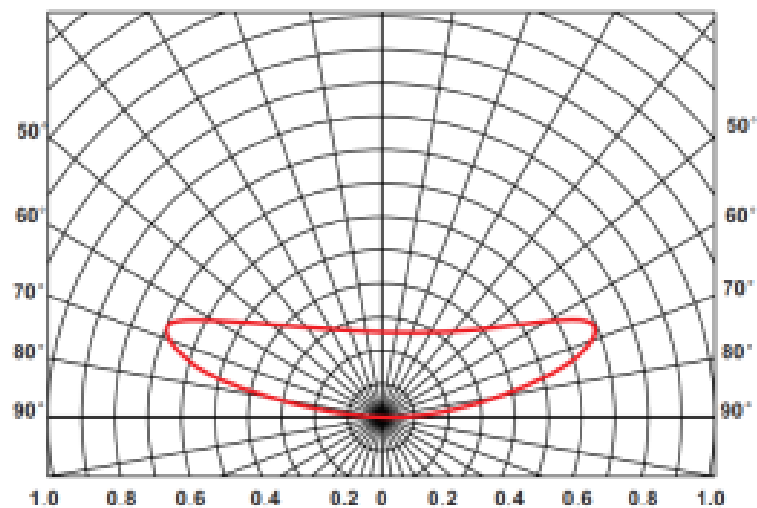


Retail

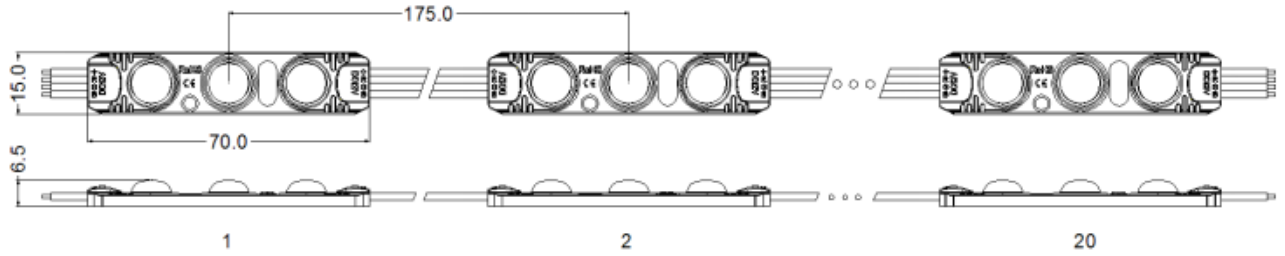
Datos técnicos

Modelo	IAQ3710U			
				
Color	Rojo	Verde	Azul	RGB
Tamaño (mm)	70x15	70x15	70x15	70x15
IP	IP67	IP67	IP67	IP67
Número de módulos por cadena	20	20	20	20
Voltaje de entrada (VCD)	12	12	12	12
Corriente total (mA)	355	375	352	1200
Corriente por módulo (mA)	18.23	19.95	18.62	60
Potencia total (Watts)	4.26	4.50	4.22	14.4
Potencia por módulo (Watts)	0.22	0.24	0.22	0.72
Flujo luminoso (lm)	99.5	256.6	57.9	417.7
Flujo luminoso por módulo (lm)	3.76	9.52	2.18	15.52
Ángulo de apertura	160°	160°	160°	160°
Tiempo de vida (hrs)	35,000	35,000	35,000	35,000
Longitud de onda (nm)	623.9	527.9	469.9	-

Gráfica de distribución de la luz



Dimensiones



Unidades en mm

Controladores sugeridos



CONTROLADOR-RGB/NANO-RF



CONTROLADOR-RGB/MESH-BT



CONTROLADOR-RGB/TS-WIFI



CONTROLADOR-RGB/MINI-BT