

Datos técnicos

Destornilladores de punta cuadrada aislados de Fluke



Características principales



- Mango ergonómico que se adapta a la mano del usuario para reducir el esfuerzo y la fatiga, y proporcionar el par máximo.
- Núcleo del mango de cuerpo entero resistente a impactos y recubierto con un material exterior blando antideslizante, con un orificio que permite colgar la herramienta para mayor seguridad y mango con un diseño que evita que la herramienta se desplace rodando de forma inadvertida.
- Vástago aislado delgado que permite acceder a lugares difíciles.
- Fabricado con acero CMV de gran durabilidad.

Descripción general del producto: Destornilladores de punta cuadrada aislados de Fluke

Un trabajo no está acabado hasta que se ha apretado la última tuerca. Las herramientas aisladas de precisión se ajustan y agarran adecuadamente la pieza para aplicar el máximo par sin dañar la punta. Las hojas de acero templado con cromo-molibdeno-vanadio (CMV) minimizan el desgaste. Lo último que uno quiere es que el destornillador resbale de la cabeza del tornillo y entre en contacto con un conductor cercano con tensión.

Fluke ofrece dos tamaños de destornilladores de punta cuadrada. Ambos están certificados para 1000 V CA y 1500 V CC. Todos los destornilladores se han sometido a tensiones de 10.000 V y cuentan con una [garantía limitada de por vida](#).

Especificaciones: Destornilladores de punta cuadrada aislados de Fluke

Tipo de destornillador	Longitud de la hoja (pulgadas mm)	Longitud del mango (pulgadas mm)	Anchura del mango (pulgadas mm)	Diámetro de la forma de hoja (pulgadas mm)
 Punta cuadrada n° 1	4 100	3-11/16 94	1 3/16 30	5/32 4
 Punta cuadrada n° 2	5 125	4-3/16 106	1 7/16 36	1/4 6

Garantía

Garantía limitada de por vida para las herramientas de mano aisladas de Fluke

Para todas las herramientas de mano aisladas de Fluke frente a defectos en los materiales y la mano de obra durante toda su vida útil. En la presente garantía, "de por vida" significa siete años después de que Fluke deje de fabricar el producto. Sin embargo, la garantía deberá ser al menos de quince años a partir de la fecha de compra. Esta garantía no cubre los daños producidos debido a negligencia, mala utilización, contaminación, modificación, accidente o condiciones anormales funcionamiento o manipulación, daños o desgaste normal de los componentes mecánicos. Esta garantía únicamente cubre al comprador original y no es transferible.

Recomendaciones de uso y mantenimiento de las herramientas de mano aisladas de Fluke

A continuación encontrará indicaciones para el mantenimiento, la inspección, la repetición de las pruebas y el uso de las herramientas de mano aisladas de Fluke.

Advertencia - Para evitar descargas eléctricas o lesiones personales:

- Mantenga los dedos detrás de los protectores correspondientes de la herramienta. No toque nunca las piezas conductoras.
- Use siempre la protección ocular aprobada.
- No utilice en ambientes mojados o húmedos. No utilice la herramienta a menos que esté limpia y seca.
- No ejerza una fuerza excesiva ni aplique un estrés excesivo al aislamiento de la herramienta que pueda provocar daños. Por ejemplo, no utilice las superficies aisladas como punto de equilibrio para hacer palanca o cuña y no agarre los mangos de las herramientas aisladas con otras herramientas como alicates o llaves para aumentar el par o el efecto palanca.

Si la herramienta se utiliza de una manera no especificada en las instrucciones, podría verse afectada la protección.

Almacenamiento

Las herramientas de mano aisladas deberían guardarse adecuadamente para minimizar el riesgo de daños en el aislamiento debido a la conservación o al transporte. Estas herramientas de mano aisladas deberán guardarse separadas de otras para evitar daños mecánicos o confusiones entre herramientas aisladas y no aisladas. Además, deberá evitarse que estas herramientas de mano aisladas entren en contacto con superficies excesivamente calientes (por ejemplo, tubos de vapor) y deberá evitarse la exposición excesiva a la radiación ultravioleta.

Inspeccionar antes de usar

El usuario deberá inspeccionar visualmente cada herramienta de mano aislada antes de su uso. Si existiera alguna duda en cuanto a la seguridad de la herramienta de mano aislada, deberá ser examinada por una persona competente y, si fuera necesario, volver a repetir las pruebas para determinar su idoneidad o bien desecharse para evitar usos futuros.

Temperatura

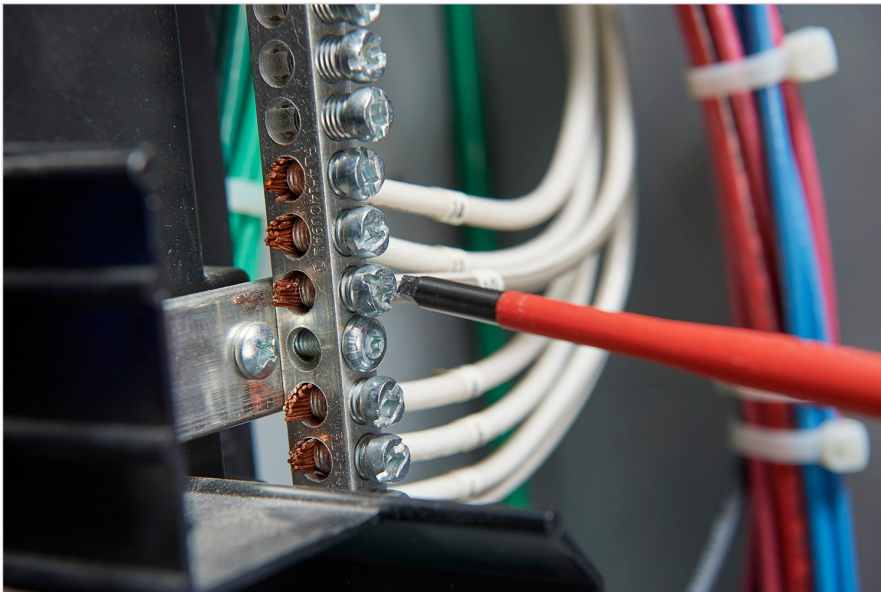
Las herramientas de mano aisladas solo deben usarse en entornos que estén a temperaturas entre -20°C y $+70^{\circ}\text{C}$ y, para herramientas marcadas como "C", entre -40°C y $+70^{\circ}\text{C}$.

Examen periódico y repetición de las pruebas eléctricas

Se recomienda realizar un examen visual anual por parte de una persona con la formación adecuada para determinar si la herramienta de mano aislada puede seguir utilizándose con seguridad. En caso de que la normativa nacional exija repetir las pruebas eléctricas o si surgieran dudas después de un examen visual, deberá realizarse la prueba dieléctrica aplicable según IEC 60900 para herramientas de mano aisladas.

Para obtener más información, póngase en contacto con el [centro de servicio de Fluke](#).

Modelos



ISQS1

Destornillador de punta cuadrada aislado nº 1, 4 pulgadas; 4 mm, 100 mm

ISQS2

Destornillador de punta cuadrada aislado nº 2, 5 pulgadas; 6 mm, 125 mm

Optional accessories	Description
Bolsa de herramientas con gancho magnético para colgar Fluke CPAK	La bolsa de herramientas de alta resistencia para colgar de Fluke está indicada para alicates, destornilladores y pequeños instrumentos. El gancho magnético permite colgar la bolsa en la puerta del armario eléctrico.
Bolsa enrollable Fluke RUP8	La bolsa enrollable para herramientas de Fluke está diseñada para 3 alicates y 5 destornilladores. Bolsa enrollable para herramientas con velcro que permite mantener las herramientas organizadas.

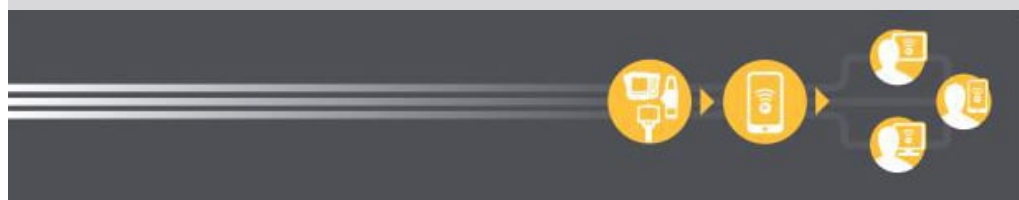


Simplifica el mantenimiento preventivo. Elimina las revisiones.

Ahorre tiempo y aumente la fiabilidad de sus datos de mantenimiento sincronizando de forma inalámbrica las medidas mediante Fluke Connect

- Elimine los errores generados en la introducción de datos guardando las medidas directamente desde el instrumento y asociándolas al pedido de trabajo, el informe o el registro del instrumento.
- Maximice el tiempo de actividad y tome decisiones de mantenimiento con confianza basándose en datos fiables e identificables.
- Despídase de portapapeles, hojas de cálculo o cuadernos y aproveche un sencillo sistema de transmisión inalámbrica.
- Acceda a medidas básicas, históricas y actuales para cada activo.
- Comparta los datos de sus medidas con videollamadas ShareLive™ y correos electrónicos.

Más información en flukeconnect.com



Todas las marcas registradas pertenecen a sus respectivos propietarios. Para compartir datos se necesita WiFi o cobertura de móvil. Smartphone, servicio inalámbrico y plan de datos no incluidos con la compra. Los primeros 5 GB de almacenamiento son gratuitos. Encontrará la información de teléfonos compatibles en fluke.com/phones.

Smartphone, servicio inalámbrico y plan de datos no incluidos con la compra. Fluke Connect no está disponible en todos los países.

Fluke. Manteniendo su mundo en marcha.

Fluke Corporation
Everett, WA 98206 EE.UU.

Para obtener información adicional En EE. UU. (800) 443-5853

En Europa/Medio Oriente/África
+31 (0)40 267 5100

En Canadá (800)-36-FLUKE
www.fluke.com

Latin America

Tel: +1 (425) 446-5500
www.fluke.com/laam

©2022 Fluke Corporation. Reservados todos los derechos. Impreso en los Países Bajos. Información sujeta a modificación sin previo aviso.
02/2022

No está permitido modificar este documento sin autorización por escrito de Fluke Corporation.



DOMINION



**CARTA DE DISTRIBUIDOR AUTORIZADO
FLUKE y AMPROBE**



FLUKE®

Ciudad de México, Enero 2023.

A quien corresponda:

Por medio del presente, Mexicana de Electrónica Industrial. S.A. de C.V., conocida como **Dominion México** y Master Distributor exclusivo de la marca **Fluke y Amprobe** en México, informa que la compañía **AG ELECTRONICA SAPI DE CV** es nuestro **Distribuidor Autorizado** de las herramientas de medición marca **Fluke, Amprobe, PLS y Comark** durante el 2023.

Las herramientas de la marca Fluke, que Mexicana de Electrónica Industrial S.A. de C.V. surte a **AG ELECTRONICA SAPI DE CV** cuentan con las **Garantías Originales de Fluke en México**, así como con la mejor capacitación y el mejor soporte técnico que proporcionamos en México.

Por cualquier aclaración o apoyo necesario relacionado con el anterior, quedamos a sus órdenes.

Teniendo validez al 31 de diciembre de 2023, extensiva a renovación.

Atentamente:

ADMINISTRACIÓN DEL PORTAFOLIO



Av. Insurgentes Sur 810 Piso 10, 03100 Ciudad de México,
Teléfono: +52 55 5340 1400

DOMINION

**FLUKE®**

Estimado **Usuario Fluke**.

Mexicana De Electrónica Industrial SA de CV (parte del corporativo Dominion Global) somos el **único Master Distribuidor de la marca Fluke en México**.

Le informamos:

Los instrumentos Fluke cuentan con todos los beneficios de la protección de la garantía original del fabricante **sólo cuando se compran a través de un distribuidor local autorizado en México**.

Para asegurarse de que sus productos Fluke son auténticos, nuevos, de la más alta calidad y que cuentan con todos los permisos legales, autorizaciones o licencias exigibles en México (garantía original y local, cumplimiento de varios NOMs, permisos del IFT, etc.), cómprelos sólo a través de un **distribuidor local autorizado**.

Mercado gris

Existen vendedores y comercios del “mercado gris” que ofrecen productos Fluke a precios competitivos. Sin embargo, usted debe saber que los **vendedores del “mercado gris” carecen de la capacidad y competencia necesarias para proporcionar un servicio de garantía local, entregar la documentación/certificación legal, proporcionar asistencia post venta así como soporte técnico sobre el producto**. Desgraciadamente, algunos de estos comercios venden productos refabricados, de procedencia ilegal o de imitación.

Garantía

Los servicios de garantía, las reparaciones gratuitas en garantía y otros servicios de soporte proporcionados por Fluke, sólo pueden obtenerse en el país de compra original, a través de un distribuidor Fluke local autorizado.

Fluke podría cobrar al cliente los costos de importación y reexportación, la mano de obra y las piezas de repuesto, cuando un producto adquirido en un país se somete a reparación en otro país. En los casos necesarios, la verificación de la procedencia del producto Fluke se realizará mediante su número de serie.

Si necesita ayuda para encontrar/verificar a un distribuidor autorizado cerca de usted, envíe su consulta por correo electrónico a apoyoaventas@dominion.mx

Si no reside en México, por favor diríjase al representante autorizado que corresponde a su país, o bien ingrese a la página <https://www.distribuidoresfluke.mx/proteja-su-compra/>

Proteja su inversión y aproveche de todos los beneficios que le otorga Fluke a través de sus Distribuidores Autorizados en México.

DOMINION