

## LED Superflux 3mm



## LED Superflux 3mm

LED-Y3S-UB-RXX



Color del LED

## Especificaciones

Tipo de LED: Superflux 3mm

Encapsulado transparente

Temperatura de operación: - 40 a 70 °C

Corriente nominal: 20mA

Ángulo de apertura: 30°

<u>Y</u> = Colores disponibles	Longitud de onda [nm] / TC[K]	Voltaje de Operación [V]		Consumo [mW]	Intensidad Luminosa [mcd]	<u>XX</u> Ángulo de Dispersión [°]
		Min	Max			
R	600-650	2.0	2.2	40	1000-1500	30
G	490-540	2.8	3.1	60	4000-6000	30
B	450-500	2.9	3.2	60	1300-2000	30
Y	550-600	1.9	2.1	40	400-700	30
W	5000 - 10000	2.9	3.2	60	4000-6000	30
W	5000 - 10000	2.9	3.1	60	5000-8000	60

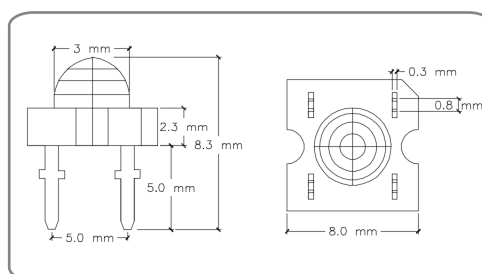
Los datos mostrados son únicamente de referencia, éstos pueden variar entre lotes diferentes.

La configuración para el LED Rojo es Ánodo Común y para los demás colores es Cátodo Común.

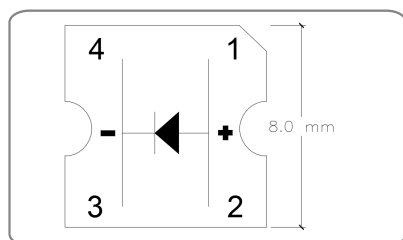
La configuración del LED es tomando como referencia la muesca.

Encapsulado Transparente

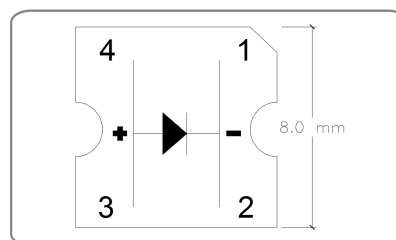
Dimensiones



## Configuración



Ánodo Común



Cátodo Común

