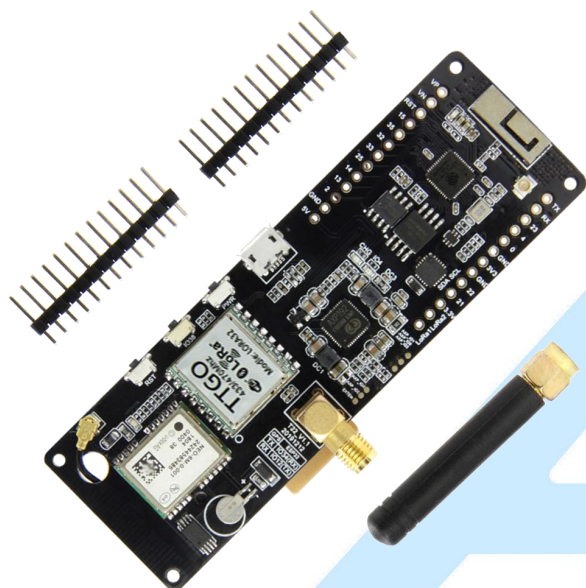


LILYGO-T-BEAM-Q349

TARJETA DE DESARROLLO ESP32 LORA + NEO-6M



DESCRIPCIÓN

LILYGO TTGO T-Bea-Q349 es una tarjeta de desarrollo IoT inalámbrica con comunicación WiFi, Bluetooth, GPS NEO-6M y LoRa32 a 433Mhz / 470Mhz. Cuenta con un soporte para batería 18650, antena y una memoria flash de 4 MB.

CARACTERÍSTICAS:

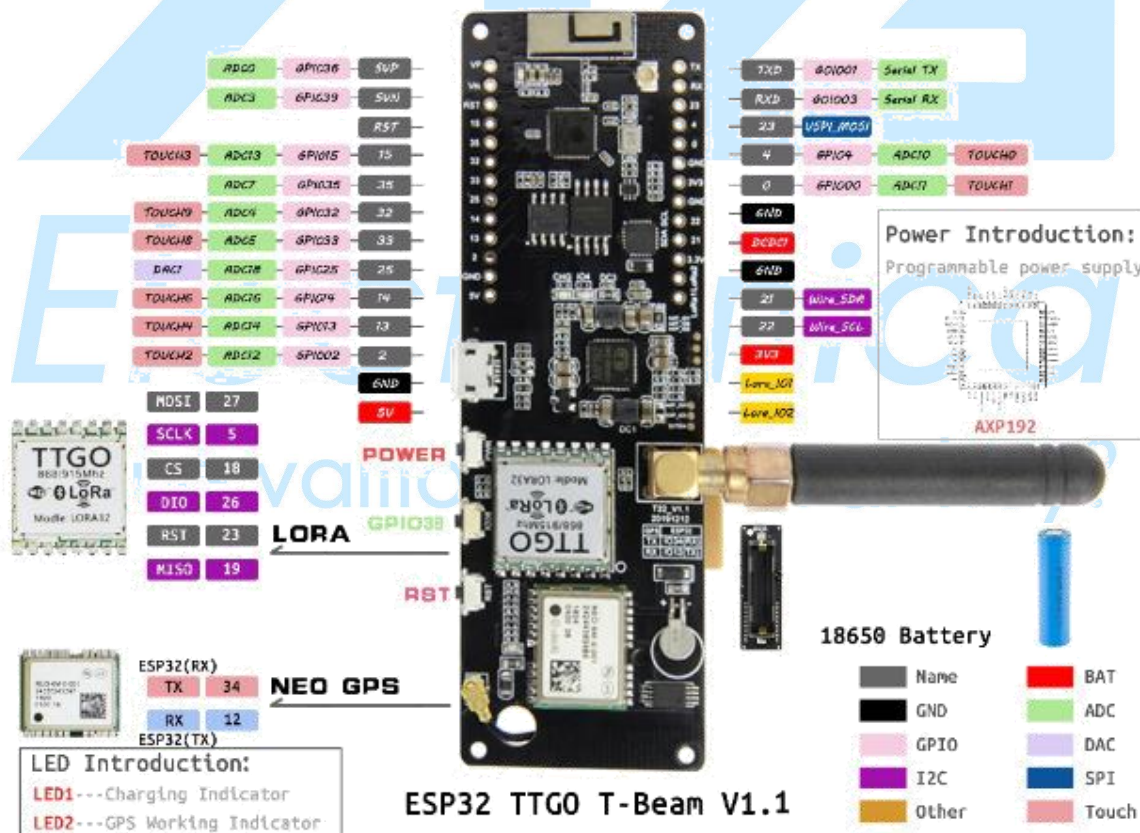
- Función digital RSSI.
- Corrección automática de frecuencia.
- Control de ganancia automática.
- Detección de bajo voltaje y sensor de temperatura.
- Activación rápida y salto de frecuencia.
- Controlador de paquetes Módulo GPS.
- Error de frecuencia: +/- 15KHz.
- Espacio FIFO: 64 Bytes.
- Velocidad de datos: 1.2K ~ 300Kbps @ FSK
- 0.018K~37.5Kbps@LoRa
- Modo de modulación: FSK, GFSK, MSK, GMSK, LoRa TM, OOK
- Interfaz: SPI
- 1.5uA@IDLE
- Temperatura de funcionamiento: -40 °C – + 85 °C

 ¿Qué vamos a innovar hoy?	AG Electrónica SAPI de CV República del Salvador N° 20 2do Piso. Teléfono: 55 5130 - 7210 http://www.agelectronica.com	Realizó	LFSR
		Revisó	ARSL
		Fecha	31/08/2022

ESPECIFICACIONES:

Especificaciones Técnicas	
ESP32	WIFI / Bluetooth / LoRa / GPS
Flash 4 MB / PSRAM 8 MB	Antena 3D.
NEO-6M	Con batería para respaldo de datos
Entrada de fuente de alimentación USB 5V/1A	Corriente de carga 500mA
Interfaz: SPI	IC de carga AXP192.
Voltaje de funcionamiento: 1.8 ~ 3.7 V	Temperatura de funcionamiento: -40 °C - 85 °C
Dimensiones: 100 mm x 32.6 mm x 24 mm	Versión: 1.1

ESQUEMA DE CONEXIONES



 <p>AG Electrónica SAPI de CV República del Salvador N° 20 2do Piso. Teléfono: 55 5130 - 7210 http://www.agelectronica.com</p>	Realizó	LFSR
	Revisó	ARSL
	Fecha	31/08/2022