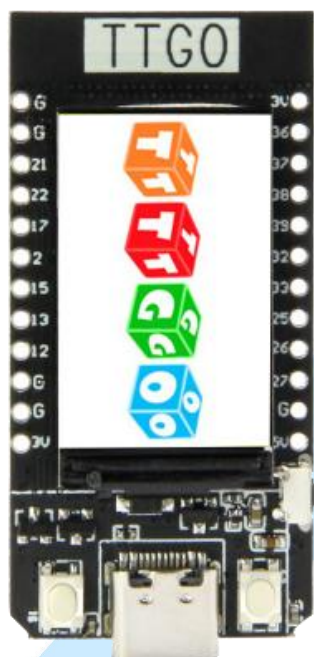


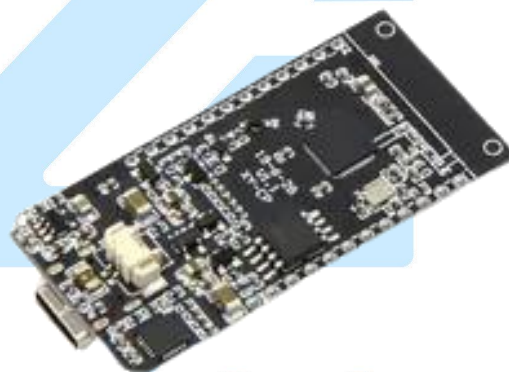
LILYGO-T-DISPLAY-Q224

TARJETA DE DESARROLLO ESP32+DISPLAY LCD



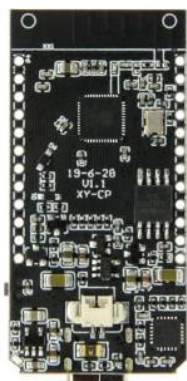
DESCRIPCIÓN:

Tarjeta de desarrollo básica con LCD y un chip ESP32 incorporado como control maestro que admite la programación a cualquier nivel de entrada.



CARACTERÍSTICAS:

- Conector: JST 2Pin 1.25mm
- Interfaz: UART, SPI, SDIO, I2C, LED PWM, TV PWM, I2S, IRGPIO, ADC, Sensor táctil capacitivo, preamplificador DACLNA
- Voltaje de trabajo: USB 5V/1A
- Pantalla IPS ST7789 a todo color 1.14"
- Protocolo: 802.11 b / g / n (802.11n, velocidad de hasta 150 Mbps) Polimerización A-MPDU y A-MSDU, admite intervalo de protección de 0.4 μ S
- Rango de frecuencia: 2.4 GHz ~ 2.5 GHz.



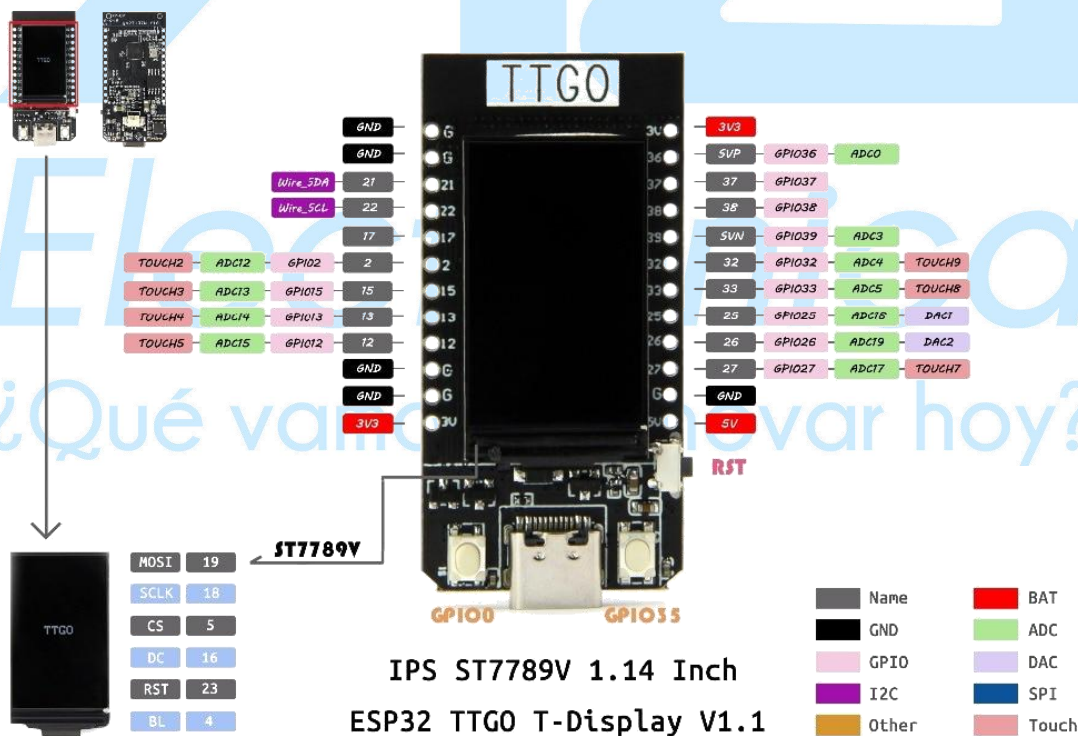
AG Electrónica SAPI de CV
República del Salvador N° 20 2do Piso.
Teléfono: 55 5130 - 7210
<http://www.agelectronica.com>

Realizó	LFSR
Revisó	ARSL
Fecha	31/08/2022

ESPECIFICACIONES

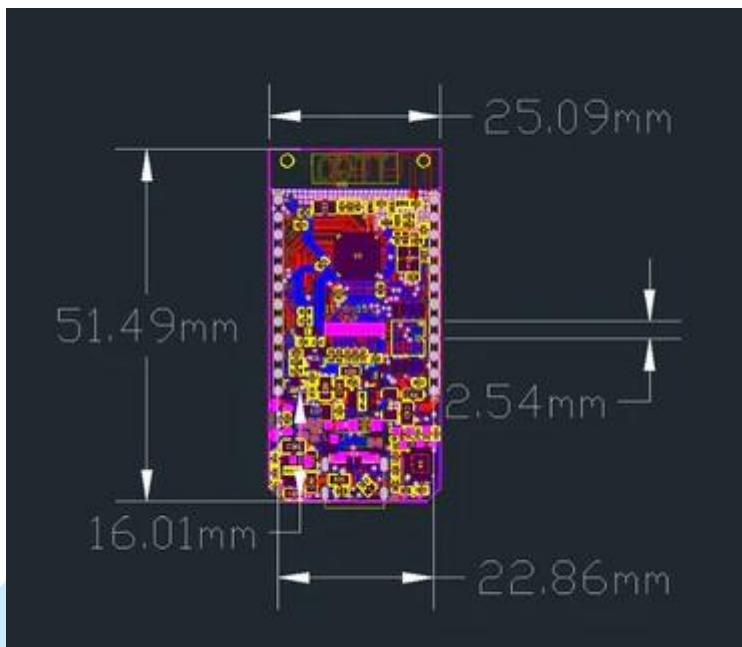
Especificaciones Técnicas	
UCM:	Microprocesador LX6 de doble núcleo ESP32 Xtensa
Conectividad inalámbrica:	Wi-Fi 802.11 b/g/n, BL V4.2+BLE
Plataforma de programación:	Arduino-ide, Micropython
Chip de serie:	Versión CH9102
Opcional:	QSPI FLASH 4M/16MB
Frecuencia de audio:	CVSD y SBC
Configuración de usuario:	AT + conjunto de instrucciones, servidor en la nube
Sistema operativo:	FreeRTOS
USB:	Tipo C

DIAGRAMA DE PINES:



 AG Electrónica SAPI de CV República del Salvador N° 20 2do Piso. Teléfono: 55 5130 - 7210 http://www.agelectronica.com	Realizó	LFSR
	Revisó	ARSL
	Fecha	31/08/2022

DIMENSIONES



Electrónica

¿Qué vamos a innovar hoy?

 AG Electrónica ¿Qué vamos a innovar hoy?	AG Electrónica SAPI de CV República del Salvador N° 20 2do Piso. Teléfono: 55 5130 - 7210 http://www.agelectronica.com	Realizó	LFSR
		Revisó	ARSL
		Fecha	31/08/2022