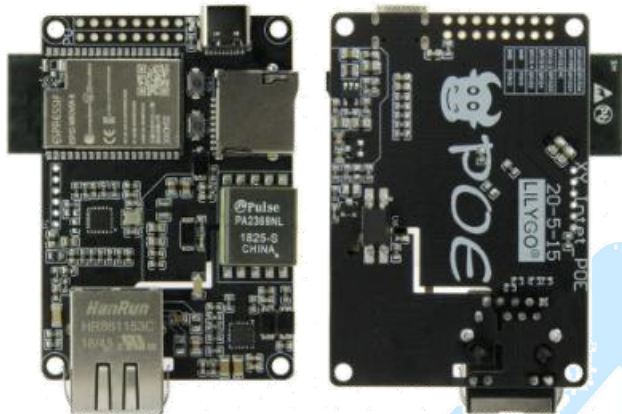


LILYGO-T-INTERNET-POE

MODULO ADAPTADOR ETHERNET



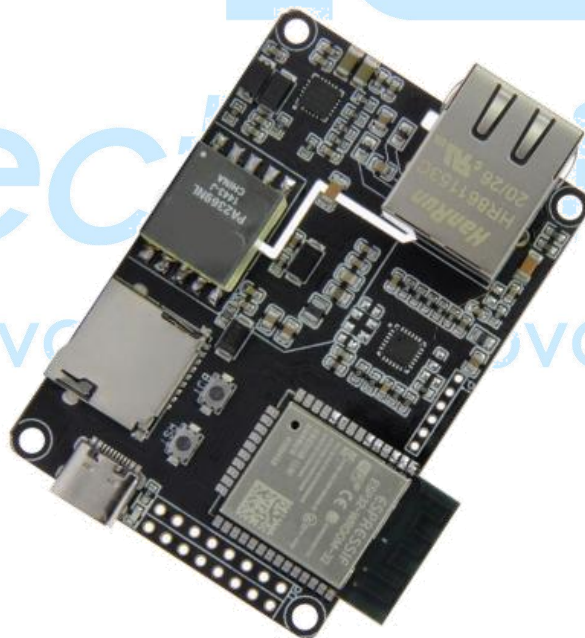
DESCRIPCIÓN

Adaptador Ethernet TTGO T-Internet-POE ESP32-WROOM LAN8720A Q224 con Chip y placa de descarga LILYGO de Hardware programable.

Cuenta con el chip Ethernet ESPRESSIF-ESP32-WROOM-B, LAN8720A, también con el chip de gestión de energía SI 3404. Compatible con el modo PoE A (alimentado por par de datos) el modo PoE B (alimentado por par de respaldo) y el MDIX automático, lo que permite el uso de cables Ethernet rectos y cruzados.

CARACTERÍSTICAS:

- Compatible con 3.3V y con 15 GPIO del ESP32 para aplicaciones.
- El tamaño compacto de 75 mm por 45 mm es cuenta con 4 orificios de montaje de tornillos M2.5 o 4-40 normales.
- Incorpora un pequeño submódulo de serial de programación / USB para que el módulo Inter-POE se pueda programar fácilmente para satisfacer las necesidades del usuario.



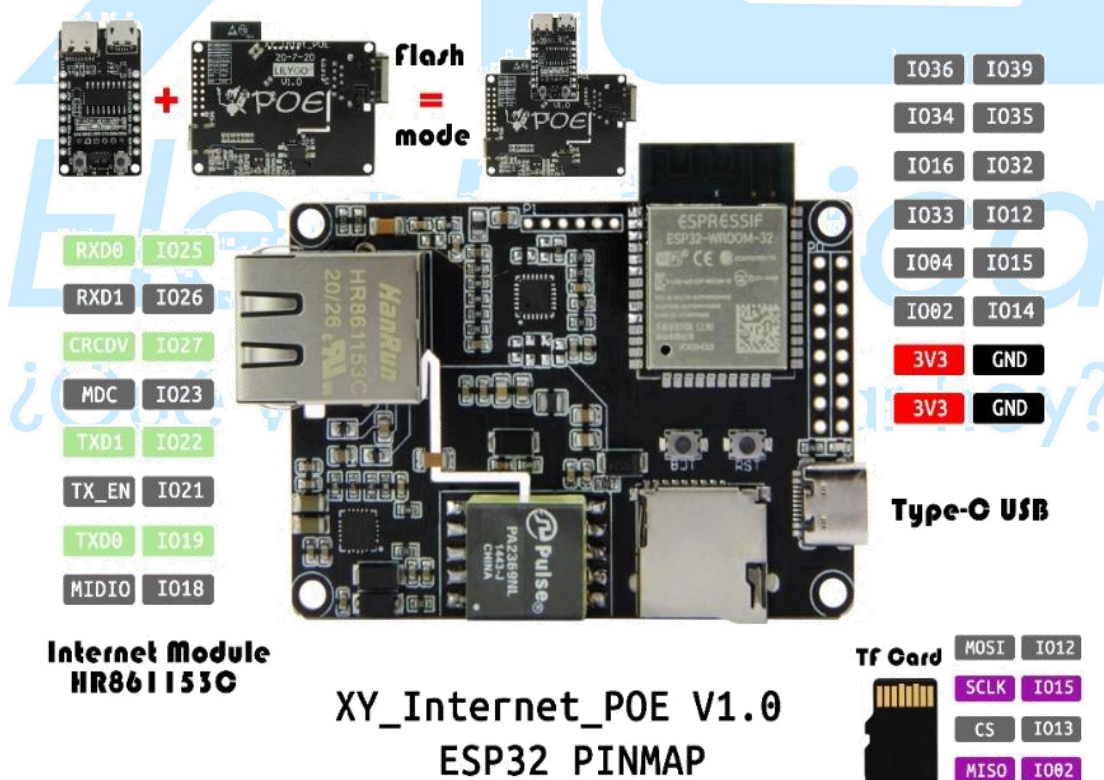
AG Electrónica SAPI de CV
República del Salvador N° 20 2do Piso.
Teléfono: 55 5130 - 7210
<http://www.agelectronica.com>

Realizó	LFSR
Revisó	ARSL
Fecha	03/09/2022

ESPECIFICACIONES:

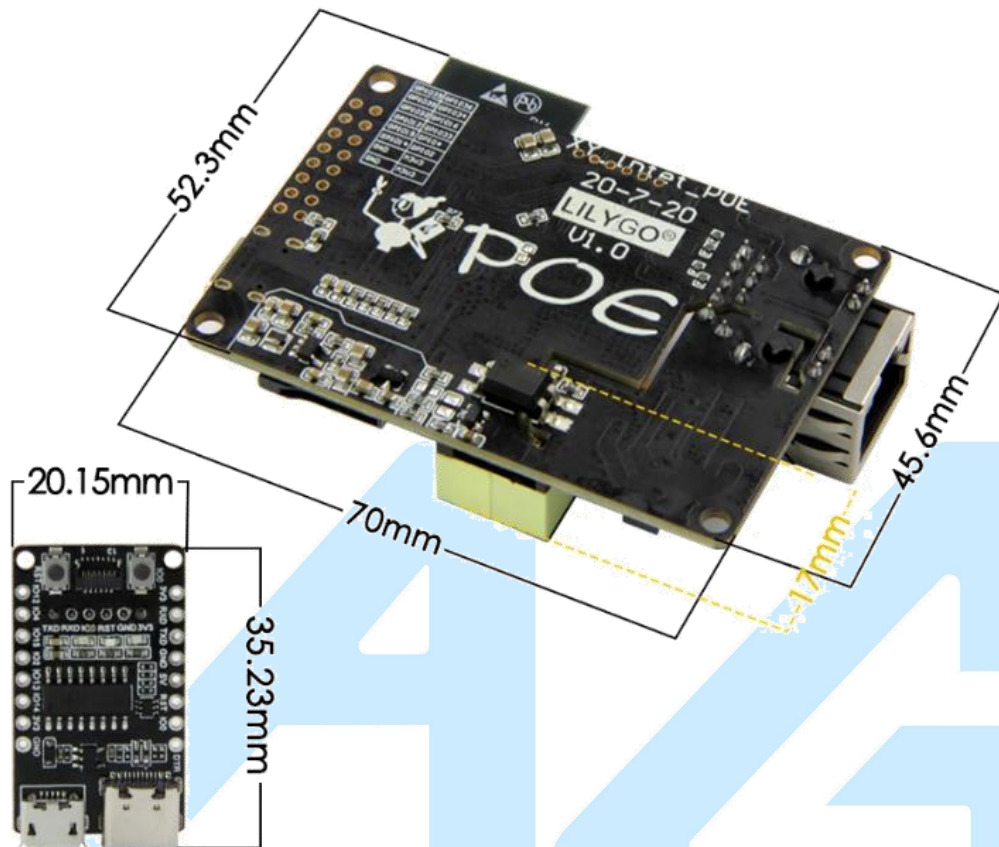
Especificaciones Técnicas	
Entrada de fuente de alimentación	USB Tipo-C (5VDC) / POE
Flash	4MB
Voltaje de funcionamiento:	2.7VDC - 3.6VDC
Corriente máxima de salida	1.2 A
Corriente de carga	500mA
Wi-Fi estándar:	FCC/CE-RED/IC/TELEC/KCC/SRRC/NCC (chip ESP32)
Rango de frecuencia	2.4 GHz ~ 2.5 GHz
Potencia de transmisión:	22dBm
Distancia de comunicación	300m
Protocolo compatible con Bluetooth:	BT V4.2BR/EDR y BLE
Modo Wi-Fi:	Estación/SoftAP/SoftAP+Estación/P2P
Seguridad:	WPA/WPA2/WPA2-Enterprise/WPS

DIAGRAMA DE PINES:



 <p>AG Electrónica S.A.P.I. de C.V. República del Salvador N° 20 2do Piso. Teléfono: 55 5130 - 7210 http://www.agelectronica.com</p>	Realizó	LFSR
	Revisó	ARSL
	Fecha	03/09/2022

DIMENSIONES



NOTA: LA PLACA DE EXPANSIÓN NO VIENE INCLUIDA

Electrónica

¿Qué vamos a innovar hoy?



AG Electrónica SAPI de CV
República del Salvador N° 20 2do Piso.
Teléfono: 55 5130 - 7210
<http://www.agelectronica.com>

Realizó	LFSR
Revisó	ARSL
Fecha	03/09/2022