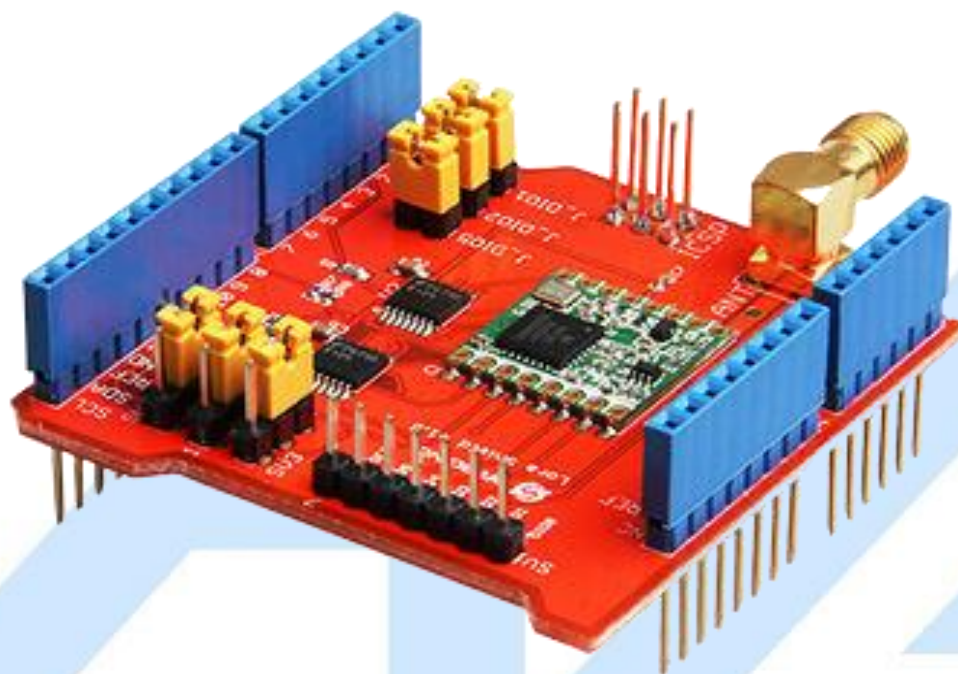


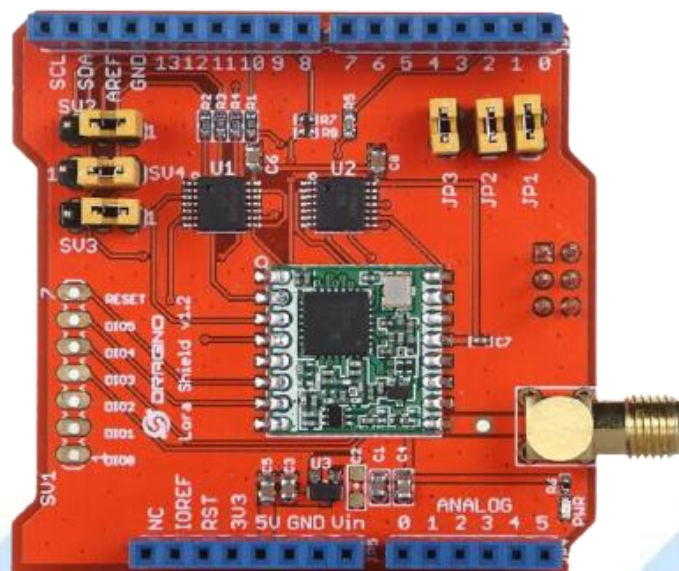
LORA-SHIELD-915: ESCUDO SX127x LORA



Descripción


Escudo SX127x LoRa basado en una librería de código abierto. Este escudo permite al usuario enviar datos y alcanzar rangos extremadamente largos a velocidades de datos bajas. Proporciona comunicación de espectro extendido de rango ultralargo y alta inmunidad a interferencias mientras minimiza el consumo de corriente.

¿Qué vamos a innovar hoy?



Especificaciones

Compatibilidad	Placa Arduino de E/S de 3.3 o 5 V
Frecuencia	915 MHz
Placas soportadas	Arduino Leonardo, Uno, Mega, DUE
Tasa de bits programable	Hasta 300 kbps
Modulación	FSK, GFSK, MSK, GMSK, LoRaTM y OOK
Corriente	10.3 mA
Retención de registro	200 nA

		AG Electrónica S.A.P.I. de C.V. República del Salvador N° 20 Segundo Piso Teléfono: 55 5130 - 7210	
ACOTACIÓN: N/A	http://www.agelectronica.com	ESCALA: N/A	REALIZO: EYMZ REV: JFRR
TOLERANCIA: N/A	ESCUDO SX127x LORA		
TOLERANCIA: N/A	Fecha: 10/08/2021	No. Parte: LORA-SHIELD-915	