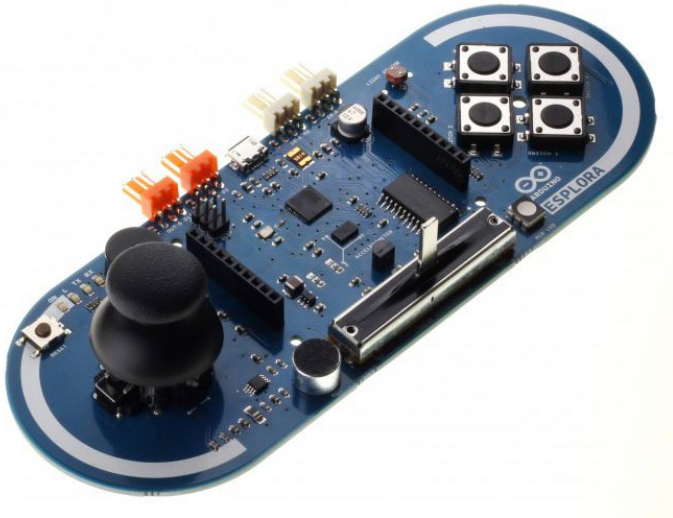


# COMPATIBLE ARDUINO ESPLORA.

Número de parte: MB0074



## Descripción

El Arduino Esplora es un controlador listo para usar, fácil de mantener que te permite explorar las posibilidades de infinitivo que tiene en el mundo de sensores y actuadores, sin tener que lidiar con placas universales, soldadura o alambres.

## Características:

- un sensor de luz
- un sensor de temperatura
- Acelerómetro de 3 ejes
- palanca de mando
- 4 teclas
- una olla lineal
- un LED RGB
- un zumbador

Nota: El Esplora puede emular un ratón o un teclado, lo que le permite usarlo con algún software musical y 3D.

## Especificaciones técnicas

Microcontroladores	ATmega32u4
Tensión de funcionamiento	5V
Memoria flash	32 KB
Memoria flash para Bootloader	4 KB
SRAM	2,5 KB
EEPROM	1 KB
Velocidad de reloj	16 MHz
Longitud	164.04 mm
Anchura	60 mm

 <b>AG Electrónica S.A. de C.V.</b> República del Salvador N° 20 Segundo Piso Teléfono: 5130 - 7210			
<b>Acotación:</b>  NA	<a href="http://www.agelectronica.com/">http://www.agelectronica.com/</a>	Escala  NA	Rev 1.BMF
			Rev 2. DJRS
<b>Tolerancia:</b> NA	Descripción: <b>Compatible Arduino Esplora</b>		
<b>Tolerancia:</b> NA	<b>Fecha:</b> 27/01/2016	Número de parte: <b>MB0074</b>	