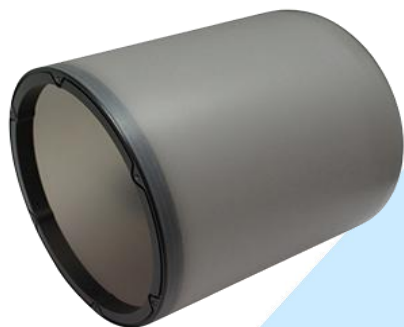


MG-1P-KIT-CUBIERTA-RADAR

CUBIERTA PARA RADAR DJI AGRAS MG-1P/1S

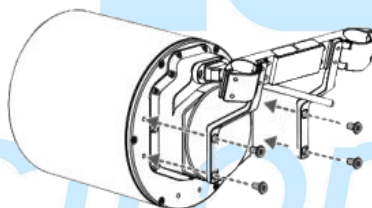
DESCRIPCIÓN

Cubierta para radar DJI Agras MG-1P/1S.

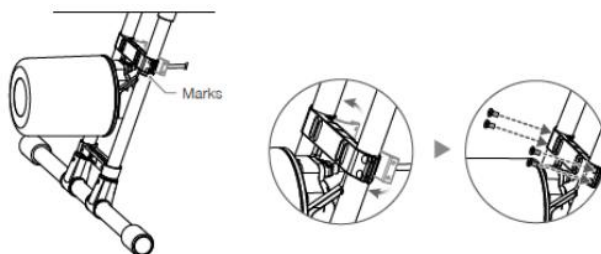


Instrucciones de montaje

Monte el radar dentro de su cubierta y fíjelo con cuatro tornillos M3x5.5, como se muestra en la figura.



Desabroche las hebillas del soporte y coloque la cubierta sobre la pata del tren de aterrizaje izquierdo. Alinee el soporte con las marcas inferiores de la pata del tren de aterrizaje. Apriete las hebillas y fíjelas con cuatro tornillos M3x5.5.



AG Electrónica SAPI de CV
República del Salvador N° 20 2do Piso.
Teléfono: 55 5130 - 7210
<http://www.agelectronica.com>

Realizó	SVB
Revisó	LFDG
Fecha	21/11/2023