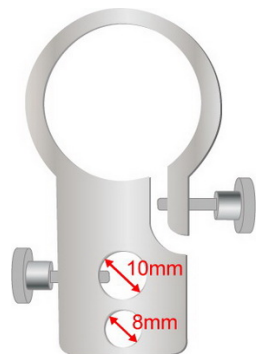
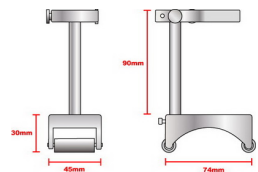
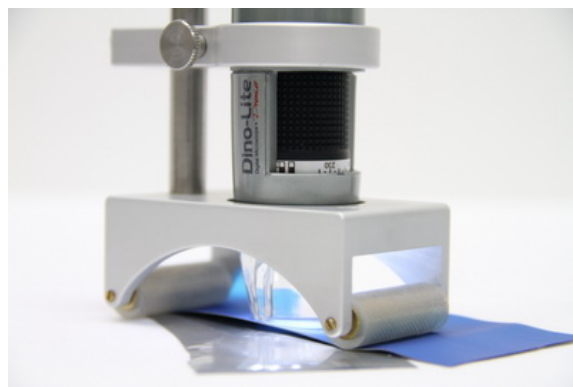
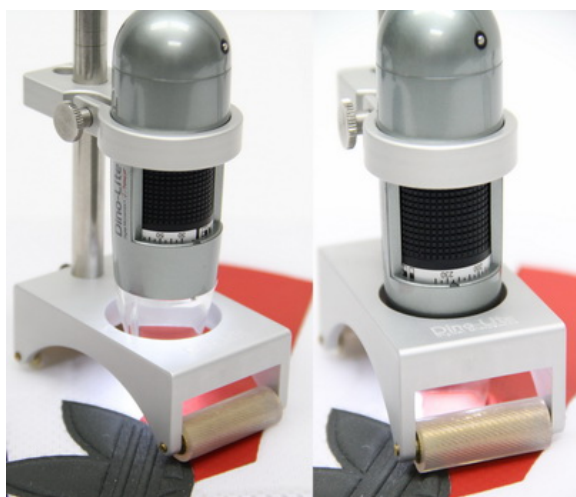


MS62W1

Product Images





Descripción

Bastidor de ruedas de pie con MSHDM1 funda ideal para su uso en un tipo cilíndrico de superficie superficies o planos que requieren visualización en el movimiento lateral derecho. Mueva el soporte fácilmente con 2 rodillos de amasar que se envuelven en un agarre suave y clara para garantizar un movimiento constante, y también para proteger las superficies que se raye. El MS62W1 se puede utilizar en entornos normales también como un soporte para su microscopio Dino-Lite mano.

Additional Information

Periodo de Garantía	90 días
Fabricado en	China
Servicio y Mantenimiento	EE.UU. (www.dinolite.us) Inglés y Español
Aprobación Regulatoria	ROHS
Dimensiones	12.7cm (W) x 8.2cm (L) x 4.4cm (H)
Peso	362g
Material	Soporte: Metal, Funda: Metal
Flexibilidad	Arriba y Abajo, Movimiento Lateral
Compatible con	Todos los microscopios Dino-Lite
Paquete Incluye	Stand, Holster
Dimensiones del Paquete	16.2cm(L) x 16.2cm(W) x 5.7cm(H)
Peso de Paquete	312g