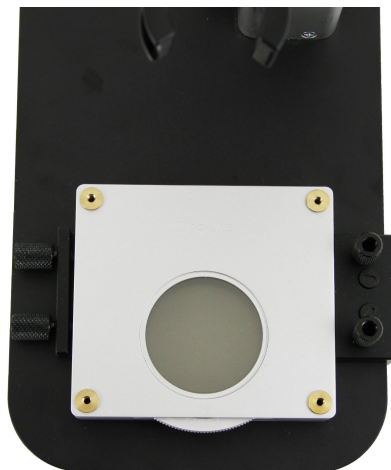
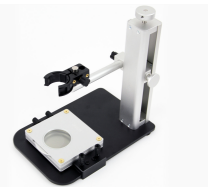
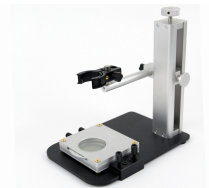
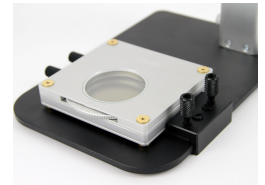
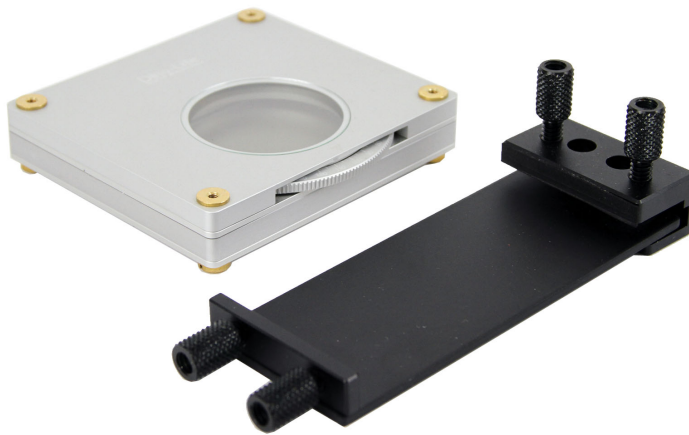


MSBL-ZW1R

Product Images



Descripción

Polarizador escenario de luz de fondo (+ adaptador de conexión para MS35B/MS36B/RK-10A) diseñado para su uso con microscopios modelo polarizadores (AM4113ZT, AM4113ZTS, AM5212NZT o AM4115ZT, etc.) La variante "R" incluye un adaptador de fijación para conectar el escenario de luz de fondo fácilmente a los soportes RK-10A, MS35B y RK-06A. Esta etapa de luz de fondo fácil de usar con capacidad de polarización viene con un soporte de objetivo de brazo oscilante acoplable para la ubicación específica de objetos. El MSBL-ZW1R es un escenario de retroiluminación resistente y atractivo que se alimenta a través de un cable USB o un adaptador de corriente. El ajuste del polarizador se realiza simplemente deslizando la rueda de ajuste ubicada en la parte delantera del escenario. Los investigadores pueden encontrar que el MSBL-ZW1R podría ser un sustituto económico del microscopio polarizador tradicional. La platina de retroiluminación MSBL-ZW1R combinada con un AM4113ZT, AM4113ZTS, AM5212NZT o AM4115ZT u otro modelo polarizador tiene el potencial de satisfacer muchas aplicaciones cubiertas por microscopio polarizador.

- Diámetro de iluminación: 4.5cm

Additional Information

Periodo de Garantía	90 días
Fabricado en	Taiwán (Backlight) China (adaptador adjunto)
Servicio y Mantenimiento	EE.UU. (www.dinolite.us) Inglés y Español
Aprobación Regulatoria	CE, FCC
Dimensiones	Backlight: 10cm (L) x 9cm (W) x 2cm (H)
Peso	Backlight: 622g
Material	Metal, Vidrio
Compatible con	MS35B, MS36B, RK-10A
Paquete Incluye	Backlight Stage, Attachment Accessory