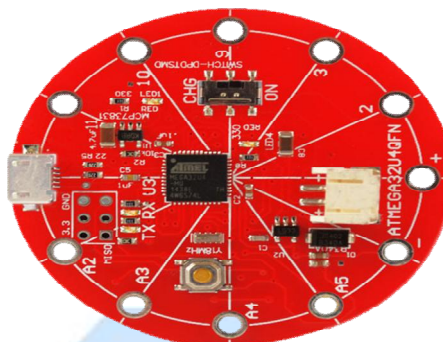


OKY2020: TARJETA COMPATIBLE CON ARDUINO LILYPAD CON ATMEGA32U4

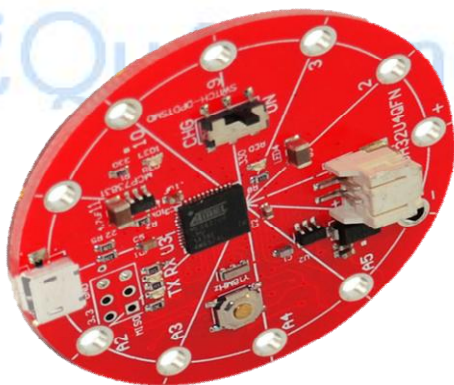


Descripción

LilyPad Arduino USB es una placa de microcontrolador basada en ATmega32u4 (hoja de datos). Tiene 9 pines de entrada / salida digital (de los cuales 4 se pueden usar como salidas PWM y 4 como entradas analógicas), un resonador de 8 MHz, una conexión micro USB, un conector JST para una batería LiPo de 3.7V y un botón de reinicio.

Características

- Memoria flash: 32 KB, de los cuales 4 KB son utilizados por el gestor de arranque
- SRAM: 2.5 KB
- EEPROM: 1 KB
- Voltaje de operación: 3.3V
- Voltaje de entrada: 3.8 a 5 V
- Pines de entrada / salida digital: 9
- Canales PWM: 4
- Canales de entrada analógica: 4
- Potencia de corriente continua por pin de E / S: 40 mA
- Frecuencia de reloj: 8 MHz



 AG Electrónica S.A.P.I. de C.V. República del Salvador N° 20 Segundo Piso Teléfono: (01)55 5130 - 7210			REALIZO: JLL
	ACOTACIÓN: N/A	http://www.agelectronica.com	ESCALA: N/A
TOLERANCIA: N/A	TARJETA COMPATIBLE CON ARDUINO LILYPAD CON ATMEGA32U4		
TOLERANCIA: N/A	Fecha: 30/10/20	No. Parte: OKY2020	