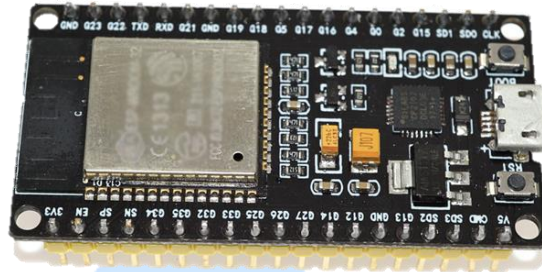


## OKY2253-1

# MÓDULO ESP32 ESP-32S / PLACA DE DESARROLLO 2.4GHZ DUAL-MODE WIFI + ANTENA BLUETOOTH



### Descripción:

ESP32 con antena integrada y balun de RF, amplificador de potencia, amplificadores de bajo ruido, filtros y módulo de administración de energía. Esta placa se utiliza con chips Bluetooth y Wi-Fi de modo dual de 2,4 GHz por la tecnología de baja potencia TSMC 40nm, las mejores propiedades de potencia y RF, que es segura, confiable y escalable para una variedad de aplicaciones.

### Características:

- Alta relación rendimiento-precio
- Pequeño volumen, se integra fácilmente a otros productos
- Con soporte de protocolo LWIP, Freertos
- Admite tres modos: AP, STA y AP + STA
- Puede programarse con lenguaje LUA, fácil de desarrollar

	AG Electrónica S.A.P.I. de C.V. República del Salvador N° 20 Segundo Piso Teléfono: (01)55 5130 - 7210		
ACOTACIÓN: N/A	<a href="http://www.agelectronica.com">http://www.agelectronica.com</a>	ESCALA: N/A	REALIZO: SAA REV: JFRR
TOLERANCIA: N/A	MÓDULO ESP32 ESP-32S / PLACA DE DESARROLLO 2.4GHZ DUAL-MODE WIFI + ANTENA BLUETOOTH		
TOLERANCIA: N/A	Fecha: 28/12/2020	No. Parte: OKY2253-1	