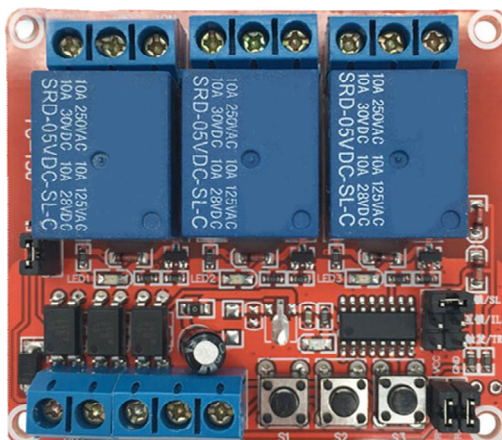


OKY3036-5V: MODULO 3 RELEVADORES 5V DISP ALTO/BAJO/OPTO/INTERLOCK



Descripción

Modulo de relé de 3 canales que puede ser manejado por una amplia gama de microcontroladores. El extremo del disparador tiene aislamiento de optoacoplador y la fuente de alimentación del disparador se puede conectar de forma independiente a la fuente de alimentación, que está completamente aislada. El interbloqueo es un diseño de ventilador de aplicación típico. Cuando S1 presiona S1, el relé se activa; cuando S2 presiona S1, el relé S2 se activa. El enclavamiento bidireccional solo se puede activar de una manera, o el interruptor de contacto externo (cableado del terminal CH) se puede activar con nivel alto o bajo (opcional).

Características

- Relé de alta corriente: AC 250V 10A; DC 30V 10A
- VCC: alimentación
- GND: tierra
- Dimensiones: 75.5*55*18.5mm
- Voltaje de entrada: 5V



	AG Electrónica S.A.P.I. de C.V. República del Salvador N° 20 Segundo Piso Teléfono: (01)55 5130 - 7210		
	ACOTACIÓN: N/A	http://www.agelectronica.com	ESCALA: N/A
TOLERANCIA: N/A	MODULO 3 RELEVADORES 5V DISP ALTO/BAJO/OPTO/INTERLOCK		
TOLERANCIA: N/A	Fecha: 12/11/20	No. Parte: OKY3036-5V	