

OKY3199-4-1

MODULO DRIVER PARA MOTOR A PASOS DRV8833

DESCRIPCIÓN

Módulo de control para motor a pasos, DRV8833 y que sustituye a TB6612FNG.



CARACTERÍSTICAS

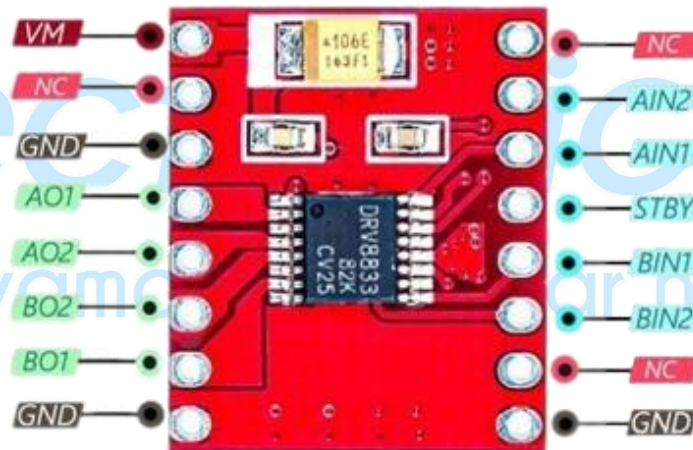
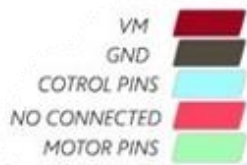
1. El módulo DRV8833 puede reemplazar directamente el módulo de controlador TB6612, y los pines son básicamente totalmente compatibles.
2. Corriente de salida de puente H simple: 1.5A, que puede accionar 2 motorreductores de CD.
3. Integrado en la protección de sobrecorriente, protección contra cortocircuitos, bajo bloqueo de voltaje y sobrecalentamiento. Con modo de espera de bajo consumo.

 AG Electrónica ¿Qué vamos a innovar hoy?	AG Electrónica SAPI de CV República del Salvador N° 20 2do Piso. Teléfono: 55 5130 - 7210 http://www.agelectronica.com	Realizó	GJPS
		Revisó	JMLM
		Fecha	19/JUN/2023

4. Aplicación: Puede manejar motores de corriente continua y motores paso a paso de 4 hilos por debajo de 1.5A.

ESPECIFICACIONES

1. Peso: 35g
2. Tamaño: 18*21mm
3. Voltaje de entrada: 2.7 V - 10.8 V
4. Corriente de salida de puente H simple: 1.5A



 ¿Qué vamos a Innovar hoy?	AG Electrónica SAPI de CV República del Salvador N° 20 2do Piso. Teléfono: 55 5130 - 7210 http://www.agelectronica.com	Realizó	GJPS
		Revisó	JMLM
		Fecha	19/JUN/2023